

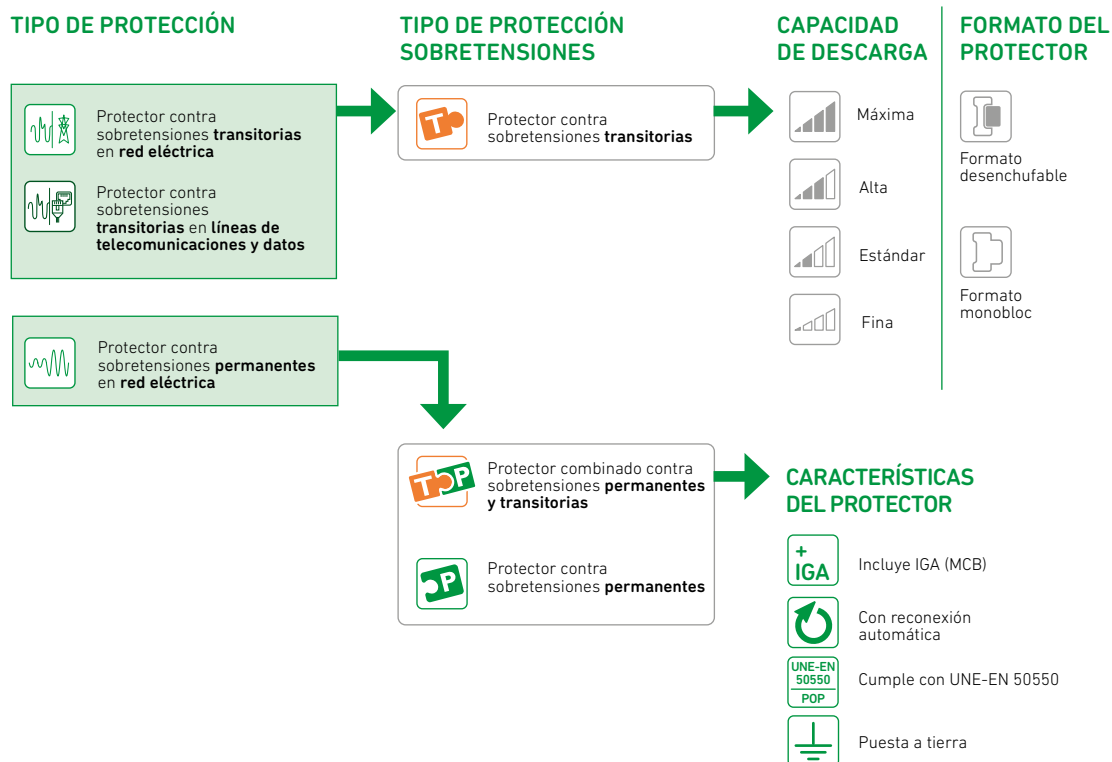
PROTECCIÓN CONTRA
EL RAYO Y LAS SOBRETENSIONES

CATÁLOGO TARIFA 2023

cirprotec



LEYENDA ICONOS



IR: Indicación remota

PLC: Compatible con comunicaciones PLC (power line communications)

ELV: Versiones para muy baja tensión (extra low voltage)

POP: Protectores contra sobretensiones permanentes (power frequency overvoltage protector)

DPS/SPD: Protectores contra sobretensiones transitorias (dispositivos de protección contra sobretensiones/surge protective device)

Modelo de alta rotación



En www.cirprotec.com encontrará toda la información técnico-comercial del producto: instrucciones de montajes, datos CAD, textos de especificación, normas, declaraciones de conformidad, tabla completa de especificaciones técnicas, y flyers de gama y/o aplicación.



Visite nuestro canal de youtube
www.youtube.com/cptcirprotec

> INTRODUCCIÓN

¿Por qué Cirprotec?	04
Guía de selección de gamas por aplicación.....	06
Instalaciones fotovoltaicas.....	08
Instalaciones de recarga de vehículos eléctricos.....	09

> PROTECCIÓN INTERNA contra Sobretensiones

Red Eléctrica

Protección transitorias (T).....	10
Protectores tipo 1	11
Protectores tipo 1+2	11
Protectores tipo 2 / 2+3	13
Monitor del sistema de puesta a tierra.....	14
Protección transitorias (T) y permanentes (POP)	16
Protección permanentes (POP)	18

Líneas de Telecomunicaciones y Datos

Red de datos (Ethernet)	20
Medición y control	20
Líneas telefónicas	21
Radiofrecuencia	21

> PARARRAYOS Y ACCESORIOS

Sistemas de captación (pararrayos nimbus®)	23
Accesorios sistema bajante.....	25
Accesorios sistema puesta a tierra	27

¿Por qué Cirprotec?

CIRPROTEC, ESPECIALISTA EN PROTECCIÓN CONTRA EL RAYO Y LAS SOBRETENSIONES

Pioneros en el **diseño y fabricación de dispositivos de protección contra el rayo y las sobretensiones**, Cirprotec fabrica desde hace más de 20 años soluciones y productos de alta calidad utilizando las tecnologías más innovadoras.

Esta oferta se completa con servicios de asesoría basados en nuestra experiencia y conocimientos; proximidad y compromiso para conseguir el éxito en cada uno de sus proyectos.

SEGURIDAD Y FIABILIDAD

- **Experiencia** en las principales normas internacionales de **fabricación y ensayo** de DPS (IEC y UL)
- **Gamas innovadoras que combinan la protección contra sobretensiones y la monitorización del sistema de puesta a tierra** para proporcionar plena seguridad y continuidad del servicio. SAFEGROUND®.
- **Laboratorios de ensayos contra sobretensiones de referencia mundial**, con acreditaciones según IEC/EN 61643-11, UL 1449 4ª edición, UNE-EN 50550 y UNE 21186.
- **Alto grado de internacionalización**, extensa red de delegaciones comerciales con presencia en más de 60 países.
- **Liderazgo en POP** (Protección contra sobretensiones permanentes) y dispositivos combinados **DPS + POP**. UNE-EN 50550.
- Amplia gama de soluciones enfocadas a **aplicaciones industriales, terciarias y residenciales**.

PROTECCIÓN INTEGRAL

Una **protección eficaz** contra sobretensiones, así lo detalla el propio Código Técnico de la Edificación basándose en la norma UNE 21186, debe **combinar los siguientes sistemas de protección**:

- **Protección externa** (pararrayos PDC y faradización). Sistema de protección contra impacto directo del rayo. Capturan el rayo dentro de la zona a proteger y lo conducen de forma controlada y segura a tierra.
- **Protección interna** (protectores contra sobretensiones transitorias y permanentes). Equipos diseñados para proteger contra el efecto de las sobretensiones en los equipos conectados a la red eléctrica y/o de comunicaciones.
- **Sistemas de puesta a tierra** (Monitorización de la puesta a tierra y vigilancia de aislamiento). Sistemas que permiten dispersar en el terreno la corriente de las descargas atmosféricas. Necesidad de monitorización del sistema de puesta a tierra.

Cirprotec ofrece una **amplia gama de productos** para cada uno de estos sistemas. Asimismo, ofrece desarrollo de productos ad-hoc, asesoramiento, consultoría y el mejor servicio post-venta.



1993

Fundación de Cirprotec en Terrassa (España)

1994

Innovación mundial. **Primer protector contra sobretensiones Permanentes del mercado**

1997

Gama **pararrayos PDC nimbus®**

1999

Creación del **CPT Lab**, embrión de lo que es hoy uno de los principales laboratorios de **referencia mundial en sobretensiones**

2004

Patente **V-CHECK**, primer protector combinado **contra sobretensiones transitorias y permanentes**

2005

Impulso normativa **UNE-EN50550 POP** como miembros de los comités de trabajo

2006

Patente **G-CHECK®**, controlador continuo del estado del sistema de puesta a tierra

Ampliación del **CPT Lab** a más de 1.000m²

Su partner en protección contra sobretensiones

PLATAFORMA DE REFERENCIA MUNDIAL PARA ENSAYOS CONTRA SOBRETENSIONES

Cirprotec apuesta por la **innovación**. Más de 45.000 tests en 25 años atestiguan nuestro compromiso con la mejora continua.

En el campo de la protección contra el rayo y las sobretensiones, Cirprotec cuenta con un equipo altamente especializado, con laboratorios de ensayo, una alta inversión en I+D+i, patentes internacionales y presencia en los principales comités de normalización nacionales e internacionales.

Cirprotec dispone de dos **laboratorios de ensayo de sobretensiones de última generación**, para el desarrollo y el aseguramiento de la calidad de ensayo de sistemas de protección contra el rayo y las sobretensiones. Ambos son complementarios para ofrecer la **gama más amplia posible de pruebas según normas IEC, UL y NFC**.

CIRPROTEC GARANTIZA LA SEGURIDAD DE SUS INSTALACIONES

Cirprotec **diseña y fabrica conforme a los más estrictos estándares de calidad y certifica** sus productos conforme a las más exigentes normativas (**IEC, EN, UNE-EN, NFC...**) mediante entidades certificadoras independientes como **ENAC, UL, Dekra,...**



2010

Consolidación de la internacionalización (certificaciones y homologaciones internacionales)

2012

Gama NS para soluciones de alumbrado LED (partner de los principales fabricantes de alumbrado exterior)

2014

Acuerdo estratégico con Mersen para potenciar la internacionalización

2016

Patente SAFEGROUND® revolución en protección contra **sobretensiones**

2018








Completa gama Fotovoltaica multicertificada (IEC/UL), desenchufable, hasta 1500Vdc, Tipo 1+2 y Tipo 2. Montaje en carril DIN y PCB

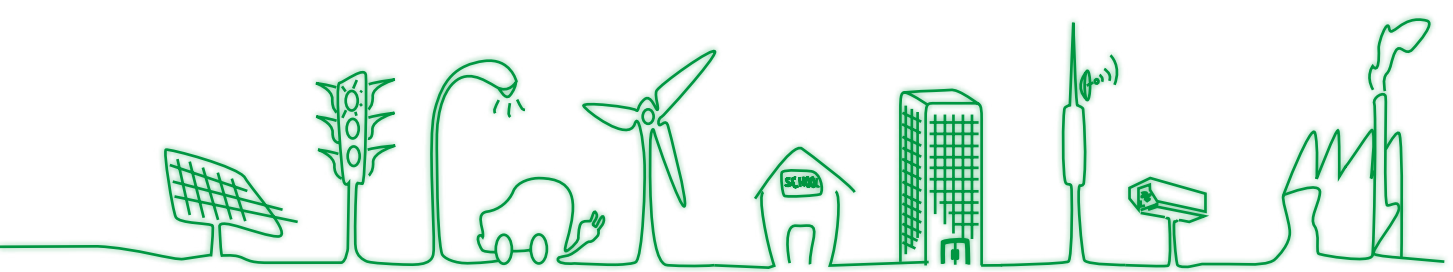
2022

Gama EV-CHECK. Soluciones específicas para proteger y garantizar la continuidad de recarga del vehículo eléctrico.

Guía de selección de gamas

Protección contra sobretensiones para aplicaciones

	CON PARARRAYOS	SIN PARARRAYOS	
BLOQUE VIVIENDAS 	CENTRALIZACIÓN CONTADORES (A) CSH4-25 <small>Tipo 1 (25kA) modular corrientes tipo rayo</small> (B) CM_CSH4-25 <small>Cuadros de protecciones contra sobretensiones tipo 1 (25kA)</small>		CUADRO VIVIENDA (A) V-CHECK MPT mini <small>Combinado (T+P) compacto. UNE 50550 POP</small> (B) V-CHECK MR <small>Combinado (T+P) con reconexión automática</small> (C) CS-15 (+) V-CHECK MP <small>Tipo 2 (15kA) Permanentes precableado. UNE 50550 POP</small>
UNIFAMILIAR 		CUADRO VIVIENDA PSC-12,5 (+) V-CHECK MP <small>Tipo 1+2 (12,5kA) desenchufable Permanentes precableado. UNE 50550 POP</small>	EQUIPOS CT-10 TV <small>Protección coaxial TV</small> DIN ADSL <small>Protección líneas ADSL</small>
INDUSTRIA (varios cuadros) 	CUADRO PRINCIPAL (A) CSH4-25 <small>Tipo 1 (25kA) modular corrientes tipo rayo</small> (B) CM_CSH4-25 <small>Cuadros de protecciones contra sobretensiones tipo 1 (25kA)</small>	PSC-12,5 <small>Tipo 1+2 (12,5kA) desenchufable</small>	SUBCUADROS (A) PSM-40 <small>Tipo 2 desenchufable (40kA)</small> (B) V-CHECK 4RPT <small>Combinado (T+P) actuación s/ bobina emisión</small> (C) SAFEGROUND® <small>Protección tipo 2 con monitorización de tierra</small>
TERCIARIO/ INDUSTRIA (un solo cuadro) 	CUADRO PRINCIPAL PSC-25 (+) V-CHECK 4RP <small>Tipo 1+2 (25kA) desenchufable Permanentes actuación s/ bobina de emisión</small>	(>63A) V-CHECK 4RPT <small>Combinado (T+P) actuación s/ bobina emisión</small> (<63A) V-CHECK MPT mini <small>Combinado (T+P) compacto. UNE 50550 POP</small> SAFEGROUND® <small>Protección tipo 2 con monitorización de tierra</small>	EQUIPOS DM2 EMI <small>Protección fina tipo 2+3 y con filtro EMI</small> DIN ADSL <small>Protección líneas ADSL</small>
FOTOVOLTAICA 	CUADRO INVERSOR (Lado DC) PSC PV <small>Tipo 1+2 (5kA) desenchufable para DC</small> (Lado AC) PSC-12,5 <small>Tipo 1+2 (12,5kA) desenchufable</small>	PSM PV <small>Tipo 2 (40kA) desenchufable hasta 1500V para DC</small> PSM-40 <small>Tipo 2 (40kA) desenchufable</small>	OTROS DIN 485 <small>Protección comunicaciones RS 485</small> ISOCHECK PV <small>Vigilante de aislamiento</small>
ALUMBRADO EXTERIOR LED 	CUADRO ALUMBRADO (A) V-CHECK 4RC <small>Combinado (T+P) actuación sobre contactor</small> (B) V-CHECK 4RCP T12 <small>Combinado (T+P) actuación sobre contactor. Tipo 1+2</small>	BÁCULO (A) NSB IP66 <small>Tipo 2+3 (10kV) IP66</small> (B) CSF FB <small>Tipo 2+3 (10kV) carril DIN</small>	LUMINARIA (A) NSS-10 <small>Tipo 2+3 (10kV) espacio reducido</small> (B) NSB-20 <small>Tipo 2+3 (20kV) grandes luminarias</small>
EV 	ARMARIO DISTRIBUCIÓN URBANO EV-CHECK MAX <small>Combinado (T+P) actuación s/ bobina</small>		PARKING COMUNITARIO VIVIENDA EV-CHECK REC <small>Combinado (T+P) con rec automática. UNE 50550 POP</small> EV-CHECK ONE <small>Combinado (T+P) compacto. UNE 50550 POP</small>



OTROS SERVICIOS

CT-10 F

Protección coaxial

DIN ADSL

Protección líneas ADSL

CUADROS SECUNDARIOS / EQUIPOS

DM2 EMI

Protección fina tipo 2+3 con filtro EMI

PSM-20

Protección fina tipo 2+3 desenchufable

OTROS

G-CHECK

Controlador continuo sistema de tierras

OTROS

G-CHECK

Controlador continuo sistema de tierras

LEYENDA PROTECTORES

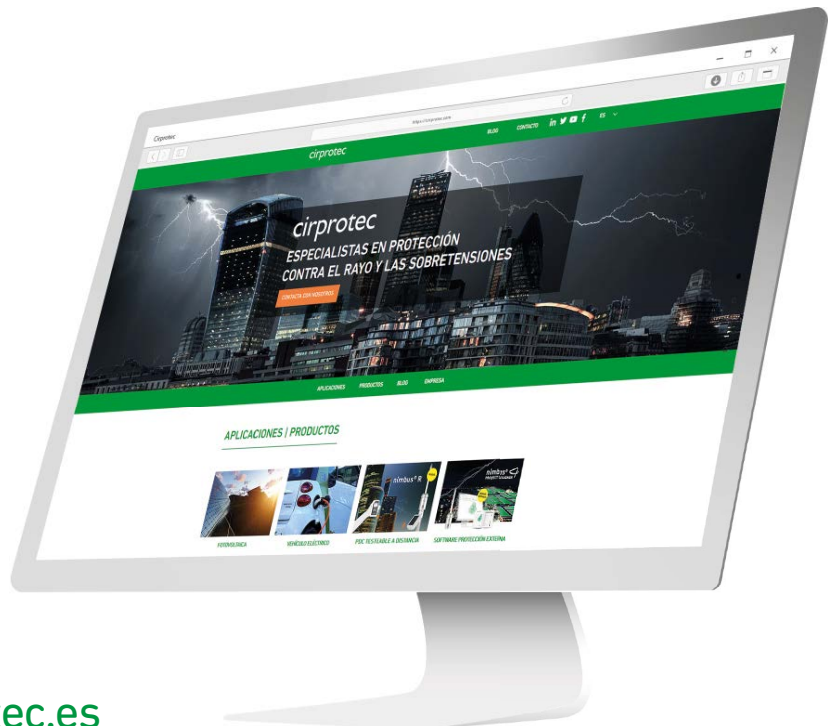
- TRANSITORIA (T)
- PERMANENTE (P)
- COMBINADA (T+P)
- OTROS EQUIPOS
- ESCOGER UNA OPCIÓN

SOLUCIONES Y SERVICIOS ¿LE AYUDAMOS?

Trabajamos desde 1993 para ofrecer a nuestros clientes soluciones de valor en **protección contra el rayo y sobretensiones** adaptadas a las necesidades específicas de cada cliente.

Esta **amplia experiencia**, aunada a la estrecha colaboración con importantes empresas del sector industrial nos permite ofrecerle un amplio abanico de soluciones de producto para **optimizar el resultado y rentabilidad de su actividad profesional**.

Conscientes desde el principio de que la **cercanía al profesional** es lo que nos diferencia, le ofrecemos la mejor opción comercial junto con **servicios de asesoría, formación y apoyo técnico** de nuestro departamento técnico-comercial.



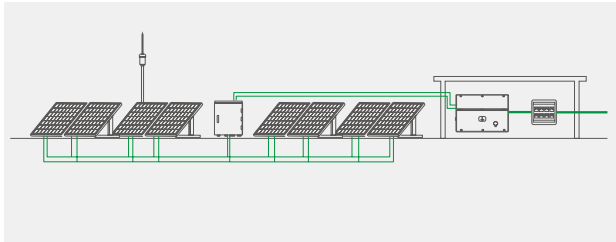
www.cirprotec.es

Instalaciones fotovoltaicas

Protección contra sobretensiones (dimensionado y selección)

IMPULSO A LA FOTVOLTAICA
REAL DECRETO
244/2019
15/2018

HUERTAS SOLARES



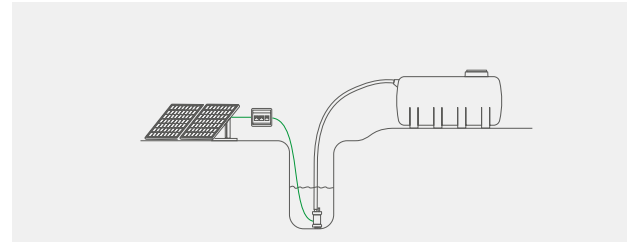
Generación distribuida y producción local (autoconsumo e instalaciones de autoconsumo compartido / comunidades locales de energía).

Tensión: hasta 1500Vdc; hasta 850Vac.

Protección sobretensiones: combiner box (T1+2/T2), inversor (DC T2, AC T2), cuadro (T2+POP) + señales (transitorias)

Protección externa: pararrayos PDC.

SISTEMAS AISLADOS

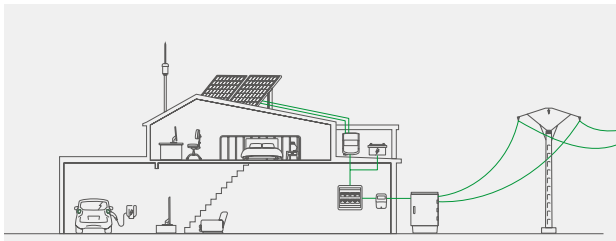


Soluciones para sistemas aislados con alimentación fotovoltaica (radares, bombes solares, estaciones meteorológicas, agricultura smart farm (riego, sensores)...).

Tensión: hasta 400/690 Vac.

Protección sobretensiones: DC (cuadro T1+2/T2).

AUTOCONSUMO DOMÉSTICO



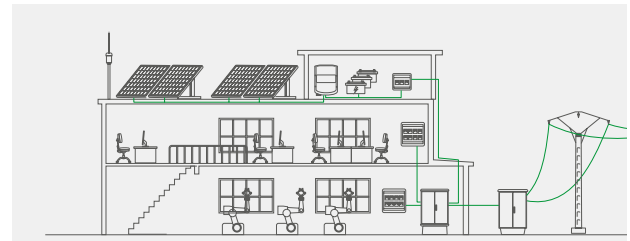
Autoconsumo para instalaciones domésticas aisladas o conectadas a red.

Tensión: hasta 1000Vdc; hasta 230/400 Vac.

Protección sobretensiones: inversor (DC T1+2/T2, AC T1+2/T2 si h>10m), cuadro (T2+POP) y CGBT (T1).

Potencia externa: pararrayos PDC.

AUTOCONSUMO INDUSTRIAL/TERCIARIO



Instalaciones en tejado para centros industriales/terciarios.

Tensión: hasta 1500Vdc; hasta 400/690Vac.

Protección sobretensiones: inversor (DC T1+2/T2, AC T2), subcuadros (T2+POP) y CGBT (T1+2/T2).

Protección externa: pararrayos PDC.

SOLUCIONES CIRPROTEC



TIPO 1+2/ TIPO 2

DC (RED ELÉCTRICA)

- Protector transitorias Tipo 1+2 y Tipo 2
- Iimp: 5kA (T1+2)
- Imáx: 40kA (T2)
- UCPV hasta 1500Vdc

Ver página 11



MPPT PV

- Protector transitorias Tipo 1+2 y Tipo 2
- Protector multipolar específico para inversiones con múltiples MPPT



SAFEGROUND®

AC (RED ELÉCTRICA)

- Protector transitorias con monitorización continua del sistema de tierra
- Imáx: 40kA

Ver página 14



V-CHECK MPT mini

- Protector combinado (SPD+POP)
- Transitorias Tipo 2
- Imáx: 15kA

Ver página 16



ETHERNET / DIN 485

COMUNICACIONES

- Protector transitorias para líneas de comunicaciones
- Distintos protocolos de comunicación y formatos

Ver página 20



PARARRAYOS

EXTERNA

- Pararrayos PDC con dispositivos de cebado electrónico.
- UNE EN 21186:11

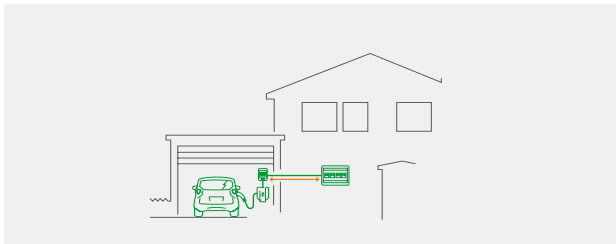
Ver página 22

Instalaciones de recarga de vehículos eléctricos

Protección contra sobretensiones según ITC-BT-52 (dimensionado y selección)



RECARGA DOMÉSTICA

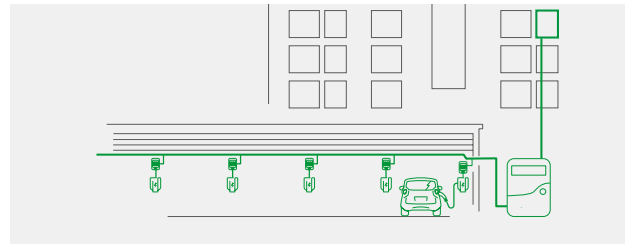


Contador común para la vivienda y para la estación de recarga (esquema 2 ITC-BT-52) o contador dedicado para la estación de recarga (esquema 1 ITC-BT-52)

Potencia máxima: 3.6kW / 7.3kW

Protección sobretensiones: cuadro principal + punto de recarga

PARKING COMUNITARIO VIVIENDA

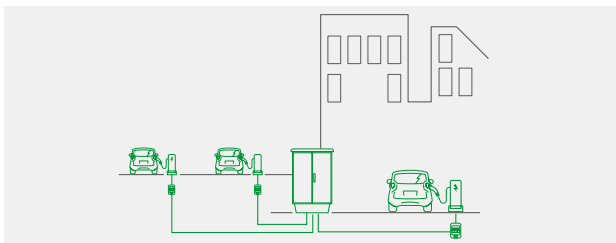


Contador compartido para parking comunitario y vivienda. (Esquema 2 ITC-BT-52)

Potencia máxima: 3.6kW / 7.2kW / 22kW

Protección sobretensiones: cuadro principal + punto de recarga

PUNTO DE RECARGA EXTERIOR URBANO

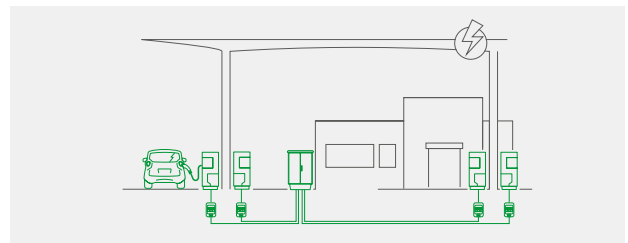


Para entornos con acceso al público que se quiera dar un servicio de recarga (centros comerciales, hoteles, empresas, ayuntamientos, vía pública...)

Potencia máxima: 3.6kW / 7.3kW / 22kW

Protección sobretensiones: armario de distribución + punto de recarga

ESTACIÓN PARA RECARGA RÁPIDA



Para entornos con acceso al público donde el vehículo precise de una recarga rápida (carsharing, electrolinerías, flota de vehículos, aeropuertos...)

Alimentación corriente continua: 50kW / 150 kW / 350 kW

Protección sobretensiones: armario de distribución + punto de recarga

SOLUCIONES CIRPROTEC



EV-CHECK REC

- Protector combinado (T+P) con rearme automático
- Deslastre e impedancia infinita (esquema 2 ITC-BT-52)

Ver página 18



EV-CHECK MAX

- Protector combinado (T+P)
- Actuación sobre bobina

Ver página 18



PSM4-40/ 400 SG

- Protector transitorias con monitorización de puesta a tierra

Ver página 14



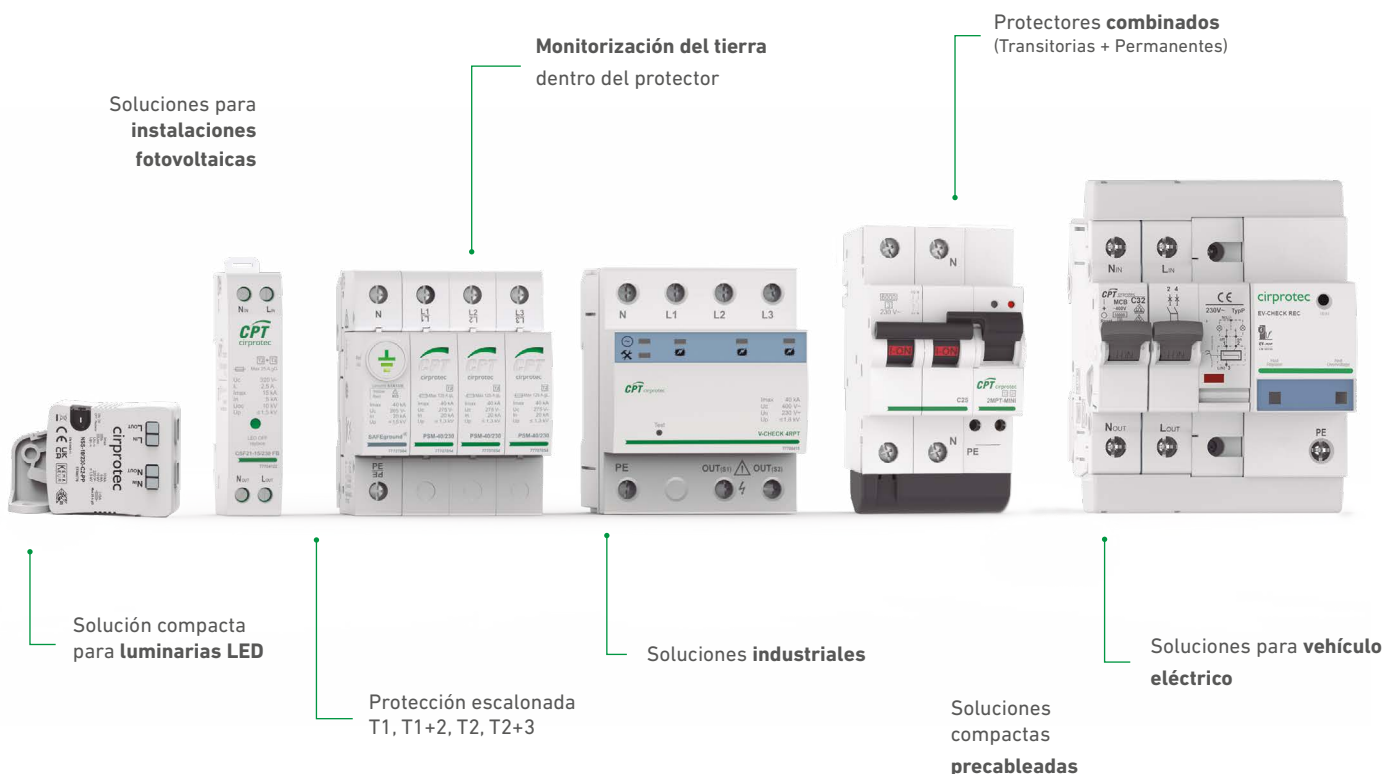
EV-CHECK ONE

- Protector combinado (T+P)
- Compacto y precableado
- Esquema 1 ITC-BT-52

Ver página 18

Protección contra sobretensiones

RED ELÉCTRICA



Sobretensiones transitorias | Tipo 1

CSH 50

limp 50 kA   

Descargador contra sobretensiones transitorias de Tipo 1 (limp hasta 50 kA) capaz de derivar la energía conducida a partir del impacto directo de rayo (10/350 μ s), según norma IEC/EN 61643-11. Formato monobloc para carril DIN.

Solución para integrar en cuadro



CÓDIGO	REFERENCIA	RED	Un [V]
77738012	CSH1-50/230	L-N	230
77738030	CSH1-100N	N-PE	Neutro
77738042	CSH4-25/400 TT	TT (3F+N)	230/400

Solución en cuadro montado



CÓDIGO	REFERENCIA	RED	Un [V]
77772060	CM_CSH-25_MF	Cuadro (1F+N)	230/400
77772110	CM_CSH-25_TE	Cuadro (3F+N)	230/400

Sobretensiones transitorias | Tipo 1+2

PSC 25

limp 25 kA   

Dispositivo combinado para descargar corrientes tipo rayo Tipo 1 (limp 25 kA) y proteger contra sobretensiones transitorias Tipo 2 (Imax 100 kA), según norma IEC/EN 61643-11. Formato desenchufable para carril DIN. Indicación remota fin de vida del protector (IR).

1 polo



CÓDIGO	REFERENCIA	RED	Un (L-N/L-L) [V]	IR
77738125	PSC1-25/230	L-N	230	
77738126	PSC1-25/230 IR	L-N	230	✓
77738131	PSC1-25/400 IR	L-N	400	✓
77738183	PSC1-100N	N-PE	Neutro	

2 polos



CÓDIGO	REFERENCIA	RED	Un (L-N/L-L) [V]	IR
77738225	PSC2-25/230 TT	TT (1F+N)	230/400	
77738226	PSC2-25/230 TT IR	TT (1F+N)	230/400	✓

3 polos



CÓDIGO	REFERENCIA	RED	Un (L-N/L-L) [V]	IR
77738345	PSC3-25/400 TNC	TNC (3F)	230/400	
77738346	PSC3-25/400 TNC IR	TNC (3F)	230/400	✓

4 polos



CÓDIGO	REFERENCIA	RED	Un (L-N/L-L) [V]	IR
77738425	PSC4-25/400 TT	TT (3F+N)	230/400	
77738426	PSC4-25/400 TT IR	TT (3F+N)	230/400	✓

Sobretensiones transitorias | Tipo 1+2

PSC 12,5

limp 12,5 kA   

Dispositivo combinado para descargar corrientes tipo rayo Tipo 1 (limp 12,5 kA) y proteger contra sobretensiones transitorias Tipo 2 (Imax 65 kA), según norma IEC/EN 61643-11. Formato desenchufable para carril DIN. Indicación remota fin de vida del protector (IR).

1 polo



CÓDIGO	REFERENCIA	RED	Un [V]	IR
77738105	PSC1-12,5/230	L-N	230	
77738106	PSC1-12,5/230 IR	L-N	230	✓
77738110	PSC1-12,5/400	L-N	400	
77738111	PSC1-12,5/400 IR	L-N	400	✓
77738180	PSC1-25N	N-PE	Neutro	
77738182	PSC1-50N	N-PE	Neutro	

2 polos



CÓDIGO	REFERENCIA	RED	Un (L-N/L-L) [V]	IR
77738205	PSC2-12,5/230 TT	TT (1F+N)	230/400	
77738206	PSC2-12,5/230 TT IR	TT (1F+N)	230/400	✓
77738255	PSC2-12,5/230 TNS	TNS (2F)	230/400	
77738256	PSC2-12,5/230 TNS IR	TNS (2F)	230/400	✓

3 polos



CÓDIGO	REFERENCIA	RED	Un (L-N/L-L) [V]	IR
77738325	PSC3-12,5/400 TNC	TNC (3F)	230/400	
77738326	PSC3-12,5/400 TNC IR	TNC (3F)	230/400	✓

4 polos



CÓDIGO	REFERENCIA	RED	Un (L-N/L-L) [V]	IR
77738405	PSC4-12,5/400 TT	TT (3F+N)	230/400	
77738406	PSC4-12,5/400 TT IR	TT (3F+N)	230/400	✓
77738455	PSC4-12,5/400 TNS	TNS (3F+N)	230/400	
77738456	PSC4-12,5/400 TNS IR	TNS (3F+N)	230/400	✓

PSC 5 PV Fotovoltaico

limp 5 kA   

Dispositivo combinado para descargar corrientes de rayo Tipo 1 (limp 5 kA) y proteger contra sobretensiones transitorias inducidas Tipo 2 (Imax 40 kA) para instalaciones fotovoltaicas, según norma EN 50539-11. Formato desenchufable para carril DIN. Indicación remota fin de vida (IR). Sin necesidad de fusible previo. Producto certificado UL 1449 4a Ed.

L+/L-



CÓDIGO	REFERENCIA	RED	Ucpv (Vdc)	IR
77738377	PSC3-5/1000 PV	"Y" PV	1060	
77738378	PSC3-5/1000 PV IR	"Y" PV	1060	✓
77738652	PSC3-5/1500 PV	"Y" PV	1500	
77738653	PSC3-5/1500 PV IR	"Y" PV	1500	✓

EN
50539-11

Sobretensiones transitorias | Tipo 2

PSM PV Fotovoltaico

I_{max} 40 kA   

Dispositivo para proteger contra sobretensiones transitorias inducidas Tipo 2 (I_{max} 40 kA) para instalaciones fotovoltaicas, según norma EN 50539-11. Formato desenchufable para carril DIN. Indicación remota fin de vida del protector (IR). Sin necesidad de fusible previo. Producto certificado UL 1449 4ª Ed.

L+/L-



EN
50539-11

CÓDIGO	REFERENCIA	RED	U _{cpv} [Vdc]	IR
77707850	PSM3-40/600 PV	"Y" PV	660	
77707851	PSM3-40/600 PV IR	"Y" PV	660	✓
77707852	PSM3-40/1000 PV	"Y" PV	1060	
77707853	PSM3-40/1000 PV IR	"Y" PV	1060	✓
77707840	PSM3-40/1500 PV	"Y" PV	1500	
77707841	PSM3-40/1500 PV IR	"Y" PV	1500	✓

PSM 40

I_{max} 40 kA   

Dispositivo para proteger contra sobretensiones transitorias inducidas Tipo 2 (I_{max} 40 kA), según norma IEC/EN 61643-11. Formato desenchufable para carril DIN. Indicación remota fin de vida del protector (IR). Producto certificado UL 1449 4ª Ed.

1 polo



CÓDIGO	REFERENCIA	RED	U _n [V]	IR
77707708	PSM1-40/230	L-N (1F)	230	
77707709	PSM1-40/230 IR	L-N (1F)	230	✓
77707710	PSM1-40/400	L-N (1F)	400	
77707711	PSM1-40/400 IR	L-N (1F)	400	✓
77707714	PSM1-30/750	L-N (1F)	690	
77707715	PSM1-30/750 IR	L-N (1F)	690	✓
77707746	PSM1-40N	N-PE (N)	Neutro	

2 polos



CÓDIGO	REFERENCIA	RED	U _n (L-N/L-L) [V]	IR
77707926	PSM2-40/48 ELV	TNS (1F+N)	48/-	
77707927	PSM2-40/48 ELV IR	TNS (1F+N)	48/-	✓
77707928	PSM2-40/60 ELV	TNS (1F+N)	60/-	
77707929	PSM2-40/60 ELV IR	TNS (1F+N)	60/-	✓
77707756	PSM2-40/230 TT	TT (1F+N)	230/400	
77707757	PSM2-40/230 TT IR	TT (1F+N)	230/400	✓
77707906	PSM2-40/230 TNS	TNS (2F)	230/400	
77707907	PSM2-40/230 TNS IR	TNS (2F)	230/400	✓

3 polos



CÓDIGO	REFERENCIA	RED	U _n (L-N/L-L) [V]	IR
77707866	PSM3-40/400 TNC	TNC (3F)	230/400	
77707867	PSM3-40/400 TNC IR	TNC (3F)	230/400	✓
77707786	PSM3-30/850 R	IT (3Ph)	-/690	
77707787	PSM3-30/850 R IR	IT (3Ph)	-/1000	✓

4 polos



CÓDIGO	REFERENCIA	RED	U _n (L-N/L-L) [V]	IR
77707806	PSM4-40/400 TT	TT (3F+N)	230/400	
77707807	PSM4-40/400 TT IR	TT (3F+N)	230/400	✓
77707956	PSM4-40/400 TNS	TNS (3F+N)	230/400	
77707957	PSM4-40/400 TNS IR	TNS (3F+N)	230/400	✓

Sobretensiones transitorias | Tipo 2

CS

I_{max} 15/40 kA   

Dispositivo para proteger contra sobretensiones transitorias inducidas Tipo 2 (I_{max} 15 y 40 kA), según norma IEC/EN 61643-11. Formato monobloc para carril DIN.

2 polos



CÓDIGO	REFERENCIA	RED	U_n (L-N/L-L) [V]	I_{max} (8/20) [kA]
77705211	CS2-15/230	TT (1F+N)	230/400	15
77705241	CS2-40/230	TT (1F+N)	230/400	40
77705228	CS2P-15/230	TT, TNS (2F)	230/400	15
77705248	CS2P-40/230	TT, TNS (2F)	230/400	40

4 polos



CÓDIGO	REFERENCIA	RED	U_n (L-N/L-L) [V]	I_{max} (8/20) [kA]
77705421	CS4-15/400	TT (3F+N)	230/400	15
77705451	CS4-40/400	TT (3F+N)	230/400	40
77705428	CS4P-15/400	TT, TNS (3F+N)	230/400	15
77705458	CS4P-40/400	TT, TNS (3F+N)	230/400	40

Monitorización del tierra dentro del protector | Tipo 2

SAFEGROUND®

I_{max} 40 kA   

Dispositivo de protección contra sobretensiones transitorias inducidas Tipo 2 (I_{max} 40 kA), según norma IEC/EN 61643-11. Incorpora indicación semafórica de correcta instalación y monitorización del bucle de puesta a tierra, informando de la eficacia de la protección.



CÓDIGO	REFERENCIA	RED	U_n (L-N/L-L) [V]
77727756	PSM2-40/230 SG	1F+N	230/400
77727806	PSM4-40/400 SG	3F+N	230/400
77727758	PSM2-40/120 SG	1F+N	120/230
77727808	PSM4-40/230 SG	3F+N	120/230

Monitor del sistema de puesta a tierra

G-CHECK®



Dispositivo que monitoriza en tiempo real (24x7) el estado de la conexión de tierra. Función de alarma sobre el valor de tierra (PE). Ayuda y facilita el mantenimiento. Formato monobloc para carril DIN.



CÓDIGO	REFERENCIA	U_n (L-N/L-L) [V]	Umbral de regulación	Relé de salida
77706500	G-CHECK 230V	230/400	1...500 Ω	1(OUT-N)

Sobretensiones transitorias | Tipo 2+3

PSM 20

I_{max} 20 kA U_{oc} 10 kV   

Dispositivo para proteger contra sobretensiones transitorias inducidas Tipo 2+3 (I_{max} 20 kA), según norma IEC/EN 61643-11. Formato desenchufable para carril DIN. Indicación remota fin de vida del protector (IR).

2 polos



CÓDIGO	REFERENCIA	RED	U_n (L-N/L-L) [V]	IR
77707752	PSM2-20/230 TT	TT (1F+N)	230/400	
77707753	PSM2-20/230 TT IR	TT (1F+N)	230/400	✓
77707980	PSM2-20/230 PLC TT*	TT (1F+N)	230/400	
77707981	PSM2-20/230 PLC TT IR*	TT (1F+N)	230/400	✓
77707902	PSM2-20/230 TNS	TNS(1Ph+N)	230/400	
77707903	PSM2-20/230 TNS IR	TNS(1Ph+N)	230/400	✓

4 polos



CÓDIGO	REFERENCIA	RED	U_n (L-N/L-L) [V]	IR
77707802	PSM4-20/400 TT	TT (3F+N)	230/400	
77707803	PSM4-20/400 TT IR	TT (3F+N)	230/400	✓
77707985	PSM4-20/400 PLC TT*	TT (3F+N)	230/400	
77707986	PSM4-20/400 PLC TT IR*	TT (3F+N)	230/400	✓
77707950	PSM4-20/230 TNS	TNS (3Ph+N)	120/208	
77707951	PSM4-20/230 TNS IR	TNS (3Ph+N)	120/208	✓

* La gama PSM PLC es compatible con comunicaciones PLC (Power Line Communications)

DM

I_{max} 20 kA U_{oc} 6 kV   

Dispositivo combinado para proteger contra sobretensiones transitorias inducidas Tipo 2 (I_{max} 20 kA) y protección de tensión muy fina Tipo 3, según norma IEC/EN 61643-11. Formato monobloc para carril DIN. Indicación remota fin de vida (IR). Filtro EMI incorporado de gran atenuación.



CÓDIGO	REFERENCIA	RED	U_n (L-N/L-L) [V]	IR
77702830	DM2-20A/230 IR	TT/TNS (1F+N)	230/400	✓
77702800	DM1-230	-	230	

CSF

I_{max} 20 kA U_{oc} 10 kV  

Dispositivo combinado para proteger contra sobretensiones transitorias inducidas Tipo 2 (I_{max} 6 y 20 kA) y protección de tensión muy fina Tipo 3, según norma IEC/EN 61643-11. Producto certificado UL 1449 4a Ed. Formato monobloc estrecho para carril DIN. Indicador visual LED y remoto (IR) de fin vida. Modelo CSF21 FB para caja-portafusibles, 10kA I_{max} / 10kV U_{oc} , conexión serie/paralelo.

2 polos



CÓDIGO	REFERENCIA	RED	U_n (L-N/L-L) [V]	IR
77704101	CSF21-12	TT/TNS (1F+N)	12/-	
77704102	CSF21-12 IR	TT/TNS (1F+N)	12/-	✓
77704103	CSF21-24	TT/TNS (1F+N)	24/-	
77704104	CSF21-24 IR	TT/TNS (1F+N)	24/-	✓
77704105	CSF21-48	TT/TNS (1F+N)	48/-	
77704106	CSF21-48 IR	TT/TNS (1F+N)	48/-	✓
77704107	CSF21-60	TT/TNS (1F+N)	60/-	
77704108	CSF21-60 IR	TT/TNS (1F+N)	60/-	✓
77704109	CSF21-120	TT/TNS (1F+N)	120/-	
77704110	CSF21-120 IR	TT/TNS (1F+N)	120/-	✓
77704115	CSF21-230	TT/TNS (1F+N)	230/-	
77704116	CSF21-230 IR	TT/TNS (1F+N)	230/-	✓
77704120	CSF21-10/230 FB	TT/TNS (1F+N)	230/-	

Sobretensiones transitorias | Tipo 2+3

NSS 10

 I_{max} 10 kA U_{oc} 10 kV  

Dispositivo combinado para proteger contra sobretensiones transitorias Tipo 2+3 (10 kA I_{max} y 10 kV U_{oc}), según norma IEC/EN 61643-11. Formato aéreo tamaño ultracompacto. Cableado en serie y paralelo. Sin corriente de fuga. Adecuado para instalaciones de alumbrado exterior LED.



PUSH-IN

CÓDIGO	REFERENCIA	RED	Un (L-N/L-L) [V]	IP
77708776	NSS-10/230-C2-PP	TT, TN	230/320	IP20
77705975	NSS-10/230-C4-PP	TT, TN	230/320	IP20
77705644	NSB-10/230-C4-WW-IP	TT, TN	230/320	IP66
77705891	NSB-20/230-C4-DD	TT, TN	230/320	IP20

Sobretensiones transitorias y permanentes (POP)

V-CHECK 4R Industrial

I_{max} 40 kA   

Protector combinado contra sobretensiones transitorias Tipo 2 (I_{max} 40 kA) y permanentes (POP) con actuación sobre bobina o contactor en interruptores de caja moldeada / MCCB. Formato monobloc para carril DIN. Adecuado para instalaciones industriales y terciarias.

3F+N



CÓDIGO	REFERENCIA	Un (L-N/L-L) [V]	Actuación sobre	IR
77706400	V-CHECK 4R	230/400	Bobina mínima	
77706415	V-CHECK 4RPT	230/400	Bobina emisión	
77706417	V-CHECK 4RC	230/400	Contactor	
77706418	V-CHECK 4RC IR	230/400	Contactor	✓
77706640	V-CHECK 4RP*	230/400	Bobina emisión	
77706590	V-CHECK 4RCP T12	230/400	Contactor	
77706591	V-CHECK 4RP T12	230/400	Bobina emisión	
77706592	V-CHECK 4RCP T12 IR	230/400	Contactor	✓
77706593	V-CHECK 4RP T12 IR	230/400	Bobina emisión	✓

* Solamente protección contra sobretensiones permanentes (POP)

V-CHECK MR Reconexión automática POP

  + IGA  

Protector combinado contra sobretensiones transitorias Tipo 2 (I_{max} 20 kA) y permanentes (POP) con reconexión automática, según norma IEC/EN 61643-11 y UNE-EN 50550. Incluye interruptor magnetotérmico de rearme automático. Botón de test POP.

1F+N



CÓDIGO	REFERENCIA	Un (L-N/L-L) [V]	In Curva C IGA [A]
77706256	V-CHECK 2MR-6	230/400	6
77706257	V-CHECK 2MR-10	230/400	10
77706250	V-CHECK 2MR-25	230/400	25
77706255	V-CHECK 2MR-40	230/400	40

3F+N



CÓDIGO	REFERENCIA	Un (L-N/L-L) [V]	In Curva C IGA [A]
77706267	V-CHECK 4MR-10	230/400	10
77706268	V-CHECK 4MR-16	230/400	16
77706266	V-CHECK 4MR-20	230/400	20
77706261	V-CHECK 4MR-25	230/400	25
77706262	V-CHECK 4MR-32	230/400	32
77706263	V-CHECK 4MR-40	230/400	40
77706264	V-CHECK 4MR-50	230/400	50
77706265	V-CHECK 4MR-63	230/400	63

Sobretensiones transitorias y permanentes (POP)

V-CHECK MPT MINI



Protector combinado contra sobretensiones transitorias permanentes (POP) y Tipo 2 (Imax 15 kA), según norma UNE-EN 50550 y IEC/EN 61643-11. Compacto y precableado. Incorpora interruptor automático. Botón de test POP.

1F+N



PRE-CABLEADO

CÓDIGO	REFERENCIA	Un (L-N/L-L) [V]	In Curva C IGA [A]
77706512	V-CHECK 2MPT mini-10	230/400	10
77706513	V-CHECK 2MPT mini-16	230/400	16
77706514	V-CHECK 2MPT mini-20	230/400	20
77706515	V-CHECK 2MPT mini-25	230/400	25
77706516	V-CHECK 2MPT mini-32	230/400	32
77706517	V-CHECK 2MPT mini-40	230/400	40
77706518	V-CHECK 2MPT mini-50	230/400	50
77706519	V-CHECK 2MPT mini-63	230/400	63

3F+N



PRE-CABLEADO

CÓDIGO	REFERENCIA	Un (L-N/L-L) [V]	In Curva C IGA [A]
77706522	V-CHECK 4MPT mini-10	230/400	10
77706523	V-CHECK 4MPT mini-16	230/400	16
77706524	V-CHECK 4MPT mini-20	230/400	20
77706525	V-CHECK 4MPT mini-25	230/400	25
77706526	V-CHECK 4MPT mini-32	230/400	32
77706527	V-CHECK 4MPT mini-40	230/400	40
77706528	V-CHECK 4MPT mini-50	230/400	50
77706529	V-CHECK 4MPT mini-63	230/400	63

V-CHECK MP



Protector contra sobretensiones permanentes (POP) precableado, según norma UNE-EN 50550. Incluye interruptor automático.

1F+N



PRE-CABLEADO

CÓDIGO	REFERENCIA	Un (L-N/L-L) [V]	In Curva C IGA [A]
77706361	V-CHECK 2MP-6	230/400	6
77706362	V-CHECK 2MP-10	230/400	10
77706363	V-CHECK 2MP-16	230/400	16
77706364	V-CHECK 2MP-20	230/400	20
77706365	V-CHECK 2MP-25	230/400	25
77706366	V-CHECK 2MP-32	230/400	32
77706367	V-CHECK 2MP-40	230/400	40
77706368	V-CHECK 2MP-50	230/400	50
77706369	V-CHECK 2MP-63	230/400	63

3F+N



PRE-CABLEADO

CÓDIGO	REFERENCIA	Un (L-N/L-L) [V]	In Curva C IGA [A]
77706371	V-CHECK 4MP-6	230/400	6
77706372	V-CHECK 4MP-10	230/400	10
77706373	V-CHECK 4MP-16	230/400	16
77706374	V-CHECK 4MP-20	230/400	20
77706375	V-CHECK 4MP-25	230/400	25
77706376	V-CHECK 4MP-32	230/400	32
77706377	V-CHECK 4MP-40	230/400	40
77706378	V-CHECK 4MP-50	230/400	50
77706379	V-CHECK 4MP-63	230/400	63

Sobretensiones permanentes (POP)

V-CHECK MP-D



Protector doméstico contra sobretensiones permanentes (POP) precableado, según norma UNE-EN 50550. Incluye interruptor automático.

1F+N



CÓDIGO	REFERENCIA	Un (L-N/L-L) [V]	In Curva C IGA [A]
77706395	V-CHECK 2MP-D-25	230/400	25
77706397	V-CHECK 2MP-D-40	230/400	40

Vehículo eléctrico. Sobretensiones transitorias y permanentes (POP)

EV-CHECK REC



Protector contra sobretensiones combinadas (T+P), tipo 2 (15 kA), monofásico (P+N), IGA incorporado, y reconexión automática por corte contador (esquema 2 impedancia infinita, ITC-BT 52) y por sobretensión permanente POP, conforme UNE-EN 50550. Precableado. Adecuado para puntos de recarga donde el contador es compartido entre la vivienda y el cargador. Optimizado para PdR, testeado en laboratorio.

1F+N



CÓDIGO	REFERENCIA	Un (L-N/L-L) [V]	In Curva C IGA [A]
77706271	EV-CHECK REC 16	230/400	16
77706272	EV-CHECK REC 20	230/400	20
77706274	EV-CHECK REC 32	230/400	32
77706275	EV-CHECK REC 40	230/400	40

AUTO REARME

EV-CHECK ONE



Protector contra sobretensiones combinadas (T+P), IGA incorporado, tipo 2+3, (15 kA) y monofásico, conforme UNE-EN 50550. Solo 3 módulos. Adecuado para PdR con contador dedicado para la estación de recarga. Optimizado para PdR, testeado en laboratorio.

1F+N



CÓDIGO	REFERENCIA	Un (L-N/L-L) [V]	In Curva C IGA [A]
77706282	EV-CHECK ONE 16	230/400	16
77706283	EV-CHECK ONE 20	230/400	20
77706284	EV-CHECK ONE 32	230/400	32
77706285	EV-CHECK ONE 40	230/400	40

PRE-CABLEADO

EV-CHECK MAX



Protector contra sobretensiones combinadas (T+P), tipo 2, (40 kA) y trifásico (3P + N). Adecuado para subcuadros o armarios de distribución en puntos de recarga rápida. Actuación sobre bobina de emisión. Optimizado para PdR, testeado en laboratorio.

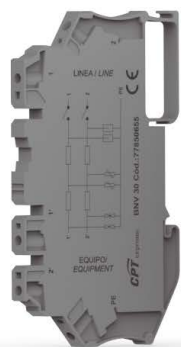
3F+N



CÓDIGO	REFERENCIA	Un (L-N/L-L) [V]	I _{max} [kA]	In [kA]
77706278	EV-CHECK MAX	230/400	40	15

Protección contra sobretensiones

LÍNEAS DE TELECOMUNICACIONES Y DATOS



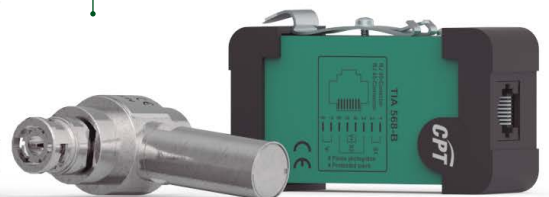
Protectores para medición y control



Protectores de carril din o formato aéreo (RJ12/RJ45)



Protectores para radiofrecuencia



Protección para redes de telefonía

Protectores para redes de datos (ethernet)

Soluciones para distintos protocolos (ADSL, Ethernet CAT6 (PoE), 4-20 mA, RS232, RS485, CCTV...)

Sobretensiones transitorias | Telecomunicaciones y datos

ETHERNET

In 250 A  

Protector contra sobretensiones transitorias para redes de datos Ethernet, según norma IEC 61643-21. Para categorías 5E, 6 y 6 POE (Power over Ethernet).

NETPRO



CÓDIGO	REFERENCIA	Categoría	Formato
77811900	NETPRO 100 BT	5E	RJ45
77811930	NETPRO CG1P	6	RJ45
77811945	NETPRO CG-1P M*	6	RJ45
77811934	NETPRO 1P POE (CAT.6) DIN	6 POE	RJ45

* Caja metálica

MEDICIÓN Y CONTROL

Imax hasta 10 kA  

Protectores contra sobretensiones transitorias (Imax hasta 10 kA) para redes de medición y control, según norma IEC 61643-21. Soluciones para un amplio rango de señales de comunicaciones (RS232, RS485, 4-20mA, Binario, KNX, PTC o Modbus).

DIN V



CÓDIGO	REFERENCIA	Formato	Hilos Prot.	Un [V]
77840905	DIN 6V-2C	CARRIL DIN	1 PAR	6
77840710	DIN 12V-3	CARRIL DIN	2+GND	12
77840721	DIN 12V-5N	CARRIL DIN	4+GND	12
77840760	DIN 24V-3	CARRIL DIN	2+GND	24
77840771	DIN 24V-5N	CARRIL DIN	4+GND	24

DIN V-G



CÓDIGO	REFERENCIA	Formato	Hilos Prot.	Un [V]
77840545	DIN 24V-4G1	TERMINAL BLOCK	4	24
77840565	DIN 24V-2G2	TERMINAL BLOCK	2 PAR	24

BNV



CÓDIGO	REFERENCIA	Formato	Hilos Prot.	Un [V]
77850655	BNV 30	TERMINAL BLOCK	2	24
77850690	TAPA BNV 30/110	TERMINAL BLOCK	2	-

DIN 485



CÓDIGO	REFERENCIA	Formato	Hilos Prot.	Un [V]
77840810	DIN 485-3	CARRIL DIN	2 PAR + GND	12
77840813	DIN 485-3 NI	CARRIL DIN	1 PAR + GND	12

Sobretensiones transitorias | Telecomunicaciones y datos

LÍNEAS TELEFÓNICAS

Imax hasta 10 kA 

Protectores contra sobretensiones transitorias (Imax 10 kA) para redes de telefonía, según norma IEC 61643-21. Formato RJ12 y carril DIN. Soluciones para protocolo ADSL y RDSI.

DIN

CÓDIGO	REFERENCIA	Formato	Hilos Prot.	Un [V]
77840115	DIN-ADSL	CARRIL DIN	1 PAR	50



MCH

CÓDIGO	REFERENCIA	Formato	Hilos Prot.	Un [V]
77834010	MCH-RDSI	RJ12	2 PAR	12/48
77834020	MCH-ADSL	RJ12	1 PAR	50



RADIOFRECUENCIA (COAXIAL)

Imax 20 kA 

Protectores contra sobretensiones transitorias (Imax hasta 20 kA) para instalaciones de radiofrecuencia (cable coaxial), según norma IEC 61643-21. Apto para conectores BNC, TNC, N, F, TV y UHF. Ancho de banda de hasta 3 GHz.

CT

CÓDIGO	REFERENCIA	Conector	Uc [V]	Impedancia [Ω]
77801671	CT 05 CCTV	BNC(m)-BNC(h)	24	75
77801650	CT 10 N	N(m)-N(h)	230	50
77801655	CT 10 BNC	BNC(m)-BNC(h)	230	50
77801660	CT 10 F	F(m)-F(h)	230	75
77801665	CT 10 TV	TV(m)-TV(h)	230	75
77801685	CT 10 NW	N(h)-N(h)	230	50
77801690	CT 10 UHF	UHF(m)-UHF(h)	230	50



Protección externa contra el rayo

PARARRAYOS Y ACCESORIOS



Escanea QR para autenticar este producto Cirprotec

nimbus® PROJECT DESIGNER

Herramienta para el diseño completo de una instalación de protección externa contra el rayo

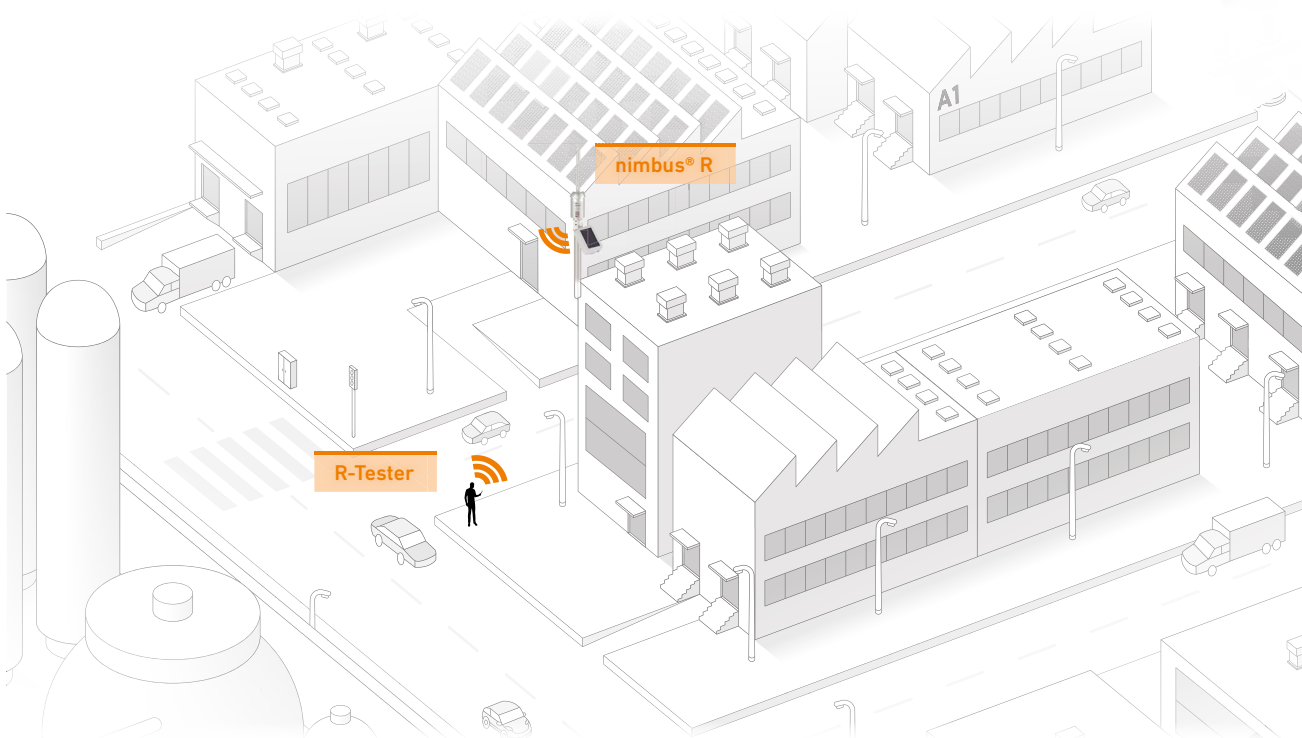
Protección externa contra el rayo | Sistema de captación

NIMBUS® R | PARARRAYOS PDC TESTEABLE A DISTANCIA

Pararrayos con verificación a distancia mediante el mando universal R-Tester (accesorio). Conforme normas NF C 17-102:2011 y UNE 21186:2011; así como la serie UNE 61000-6 para emisiones radiadas.



CÓDIGO	REFERENCIA	TIEMPO AVANCE DE CEBADO [μs]	VERIFICABLE A DISTANCIA
77901401	nimbus® R 15	15	✓
77901403	nimbus® R 30	30	✓
77901404	nimbus® R 45	45	✓
77901406	nimbus® R 60	60	✓
77901410	R-Tester	-	-



Protección externa contra el rayo | Sistemas de captación

PARARRAYOS NIMBUS® TIPO PDC

Pararrayos PDC con dispositivo de cebado electrónico, según norma UNE 21186 v2011 y CTE SU8. Acero Inoxidable AISI 316.



CÓDIGO	REFERENCIA	Avance de cebado
77901115	NIMBUS 15	15 μ s
77901130	NIMBUS 30	30 μ s
77901145	NIMBUS 45	45 μ s
77901160	NIMBUS 60	60 μ s

Radio de cobertura según UNE 21186:2011 / NF C 17-102:2011

NP → ↓ h(m)	Nivel I (D=20m)				Nivel II (D=30m)				Nivel III (D=45m)				Nivel IV (D=60m)			
	nimbus® 15	nimbus® 30	nimbus® 45	nimbus® 60	nimbus® 15	nimbus® 30	nimbus® 45	nimbus® 60	nimbus® 15	nimbus® 30	nimbus® 45	nimbus® 60	nimbus® 15	nimbus® 30	nimbus® 45	nimbus® 60
5	32	48	63	79	37	55	71	86	45	63	81	97	51	71	89	107

*h: altura (m) entre la punta del pararrayos y la parte más alta de la superficie a proteger.

PIEZA DE ADAPTACIÓN NIMBUS®

Pieza de adaptación nimbus® a mástil, diámetro 36,5 mm.



CÓDIGO	REFERENCIA
77902610	P-ADAP D36,5 para mástil de 3/6 metros
77902600	P-ADAP D39,5 para mástil de 9 metros

PUNTA FRANKLIN

Punta franklin de acero inoxidable AISI 316. Pieza de adaptación incluida.



CÓDIGO	REFERENCIA
77900400	P-FRANKLIN

Protección externa contra el rayo | Sistema bajante

MÁSTIL

Mástil de hierro galvanizado



CÓDIGO	REFERENCIA	LONGITUD
77903010	MAST 3M FEG	3m (1 tramo de 3 m)
77903110	MAST 6M FEG	6m (2 tramos de 3 m)
77903210	MAST 9M FEG	9m (3 tramos de 3 m)
77903020	MAST 3M INOX	3m (1 tramo de 3 m)
77903120	MAST 6M INOX	6m (2 tramos de 3 m)
77903220	MAST 9M INOX	9m (3 tramos de 3 m)
77903211	MAST 9M FEC - BASIC	9m (3 tramos de 3 m) (para instalar con pie soporte 77904105)

POSTE AUTOSOPORTADO

Postes de acero galvanizado con accesorios para cimentación y casquillo de unión para pieza de adaptación



CÓDIGO	REFERENCIA	LONGITUD
77906000	POSTE FIJ-ESPAR 6M	6m
77906040	POSTE FIJ-ESPAR 8M	8m
77906100	POSTE FIJ-ESPAR 10M	10m
77906110	POSTE FIJ-ESPAR 12M	12m
77906200	POSTE FIJ-ESPAR 15M	15m
77906220	POSTE FIJ FeCG 20M	20m
77906225	POSTE FIJ FeCG 25M	25m

ANCLAJE MÁSTIL



CÓDIGO	REFERENCIA	DESCRIPCIÓN ARTÍCULO
77904100	PIE SOP MAST TEJ	Pie soporte mástil con fijación en tejado plano o suelo para mástil de 3/6m
77904105	PIE SOP MAST 9M	Pie soporte mástil con fijación en tejado plano o suelo para mástil de 9m
77904200	ANCLAJES EMPO 30 D 1 1/2" (MAST 3 Y 6M)	Juego de anclajes para empotrar o soldar de 30cm (2 piezas), para tubo Ø 1 1/2" (mástil de 3m y 6m)
77904202	ANCLAJES EMPO 30 D 2" (MAST 9M)	Juego de anclajes para empotrar o soldar de 30cm (2 piezas), para tubo Ø 2" (mástil de 9m)
77904300	ANCLAJES PL 15 D 1 1/2" (MAST 3 Y 6M)	Juego de anclajes placa tornillos metálicos de 15cm (2 piezas), para tubo Ø 1 1/2" (mástil 3m y 6m)
77904400	ANCLAJES PL 30 D 1 1/2" (MAST 3 Y 6M)	Juego de anclajes de placa tornillos metálicos de 30cm (2 piezas), para tubo Ø 1 1/2" (mástil 3m y 6m)"
77904700	ANCLAJES PL 60	Juego de anclajes para placa, 60cm (2 piezas, mástil 3m y 6m)
77904310	ANCLAJES PL 15 D2" (MAST 9M)	Juego de anclajes de placa tornillos metálicos de 15cm (2 piezas), para tubo Ø 2" (mástil 9m)
77904402	ANCLAJES PL 30 D 2" (MAST 9M)	Juego de anclajes de placa tornillos metálicos de 30cm (2 piezas).Para tubo Ø 2" (mástil 9m)
77904500	ANCLAJES BARAN H	Juego de anclajes baranda horizontal (2 piezas)
77904600	ANCLAJES BARAN V	Juego de anclajes baranda vertical (2 piezas)

PROTECCIÓN MÁSTIL ANTENA (VÍA CHISPAS)



CÓDIGO	REFERENCIA	DESCRIPCIÓN ARTÍCULO
77920500	VIA CHISPAS PVC	Vía de chispas encapsulado de plástico
77920510	KIT VIA CHISPAS+MAST-ANTENA	Kit de Vía Chispas con borna para unión a cable, conector y abrazadera para tubería.
77920310	EQUIPOT TIERRA	Kit de Vía Chispas con dos bornas para unión a cable

Protección externa contra el rayo | Sistema bajante

SOPORTE CABLE TEJADO



CÓDIGO	REFERENCIA	DESCRIPCIÓN ARTÍCULO
776111630	SOP-COND TEJ HORM D8	Soporte de hormigón rectangular para cable Ø 8mm
779001161	SOP-CEM CABLE PLETINA	Soporte de hormigón piramidal para cable Ø 8mm o pletina de hasta 30mm de ancho
776111019	SOP-COND NIRO CLIP V2A D8 AI	Soporte para teja plana para cable de Ø 8mm
776111144	SOP-TEJ INOX NIRO-CLIP D8	Soporte para teja curva para cable de Ø 8mm
776111397	SOP-COND TF ISO CABLE D10	Soporte de cable para tejado metálico con aislador para cable de Ø 8-10mm

SOPORTE CABLE BAJANTE SOBRE MURO



CÓDIGO	REFERENCIA	DESCRIPCIÓN ARTÍCULO
77909100	SOP-CABLE Br M8 TIRAF 50/70	Soporte de bronce M8 con tirafondo para cable de Ø 8-10mm
776110072	SOP-COND TR BR H-M8	Soporte M8 para conductor con tornillo bronce rosca H
776001155	SOP-COND TF NYLON D8MM	Soporte para conductor con tirafondo nylon Ø 8mm
77600030	SOP-COND D-8/10 TF MET FeCG	Soporte para conductor con tornillo autotaladrante para superficie metálica Ø 8-10mm
776001032	SOP-COND TF Cu/ PVC D8MM	Soporte para conductor Cobre/Nylon Ø 8mm

CONTADOR DE DESCARGAS DE RAYO



CÓDIGO	REFERENCIA	DESCRIPCIÓN ARTÍCULO
77920130	CDR-401	CDR-401. Contador de impactos de rayos (IP67)

MANGUITOS DE UNIÓN



CÓDIGO	REFERENCIA	DESCRIPCIÓN ARTÍCULO
77912000	MANGUITO-U C-70	Manguito de bronce para desconexión cable bajante diámetro hasta 10mm
776001270	BORNA MULTI-CLAMP FECG D8-10	Borna Universal Multiclamp en acero galvanizado, Ø 8-10mm
776001272	BORNA MULTI-CLAMP CU D8	Borna Universal Multiclamp en cobre, Ø 8-10mm
776001273	BORNA MULTI-CLAMP INOX D8	Borna Universal Multiclamp en acero inoxidable, Ø 8-10mm

TUBO DE PROTECCIÓN



CÓDIGO	REFERENCIA	DESCRIPCIÓN ARTÍCULO
77920200	TUB-PROT BAJ 3M D32	Tubo de protección bajante de acero galvanizado 3m, Ø 32mm

Protección externa contra el rayo | Sistema de puesta a tierra

ARQUETAS DE PUESTA A TIERRA Y ACCESORIOS



CÓDIGO	REFERENCIA	DESCRIPCIÓN ARTÍCULO
77930110	ARQUETA COMPLETA 300X300	Arqueta registro polipropileno de 300x300mm. con regleta equipotencial incluida y 3 terminales brida
77930100	ARQUETA REG 300X300	Arqueta registro polipropileno de 300x300mm
77931100	REGLA EQUIPOT ARQ	Regleta equipotencialidad para arqueta
77931000	TERM BRIDA CABLE-TRZ	Placa de señalización de toma de tierra
77930000	PLACA SEÑAL DE PUESTA A TIERRA	Placa de señalización de toma de tierra
77938501	LOWPAT 25 KG	Compuesto líquido activador perdurable para tomas de tierra. (25kg)
77938300	SALES MINERALES 5 KG	Saco de sales minerales 5kg

PICAS Y ELEMENTOS DE PUESTA A TIERRA



CÓDIGO	REFERENCIA	DESCRIPCIÓN ARTÍCULO
77932100	JAB Cu 2 D14	Jabalina de cobre 300 micras 2m, Ø 14mm
77932000	JAB INOX 2 D14	Jabalina de acero inoxidable 2m, Ø 14mm
77940000	ELECTRODO GRAF R	Electrodo de grafito rígido
77936100	PLACA TT Cu 500X500X2	Placa de toma de tierra de cobre 500 x 500 x 2mm

GRAPAS PARA PICAS DE TIERRA



CÓDIGO	REFERENCIA	DESCRIPCIÓN ARTÍCULO
77934200	GRAPA-AB La / JAB	Grapa abarcón latón conexión jabalina
77934300	GRAPA-AB INOX/JAB	Grapa abarcón acero inoxidable conexión jabalina
77934400	GRAPA-AB La D-14/18	Grapa abarcón latón Ø 14mm/18mm (2 conductores)
77934500	GRAPA-AB INOX D-14/18	Grapa abarcón inoxidable Ø 14mm/18mm (2 conductores)

cirprotec

PROTECCIÓN CONTRA EL RAYO Y LAS SOBRETENSIONES

CIRPROTEC, S.L.U.

Lepanto 49 · 08223 TERRASSA · BARCELONA · ESPAÑA

Tel. +34 93 733 16 84

comercial@cirprotec.com

www.cirprotec.com

