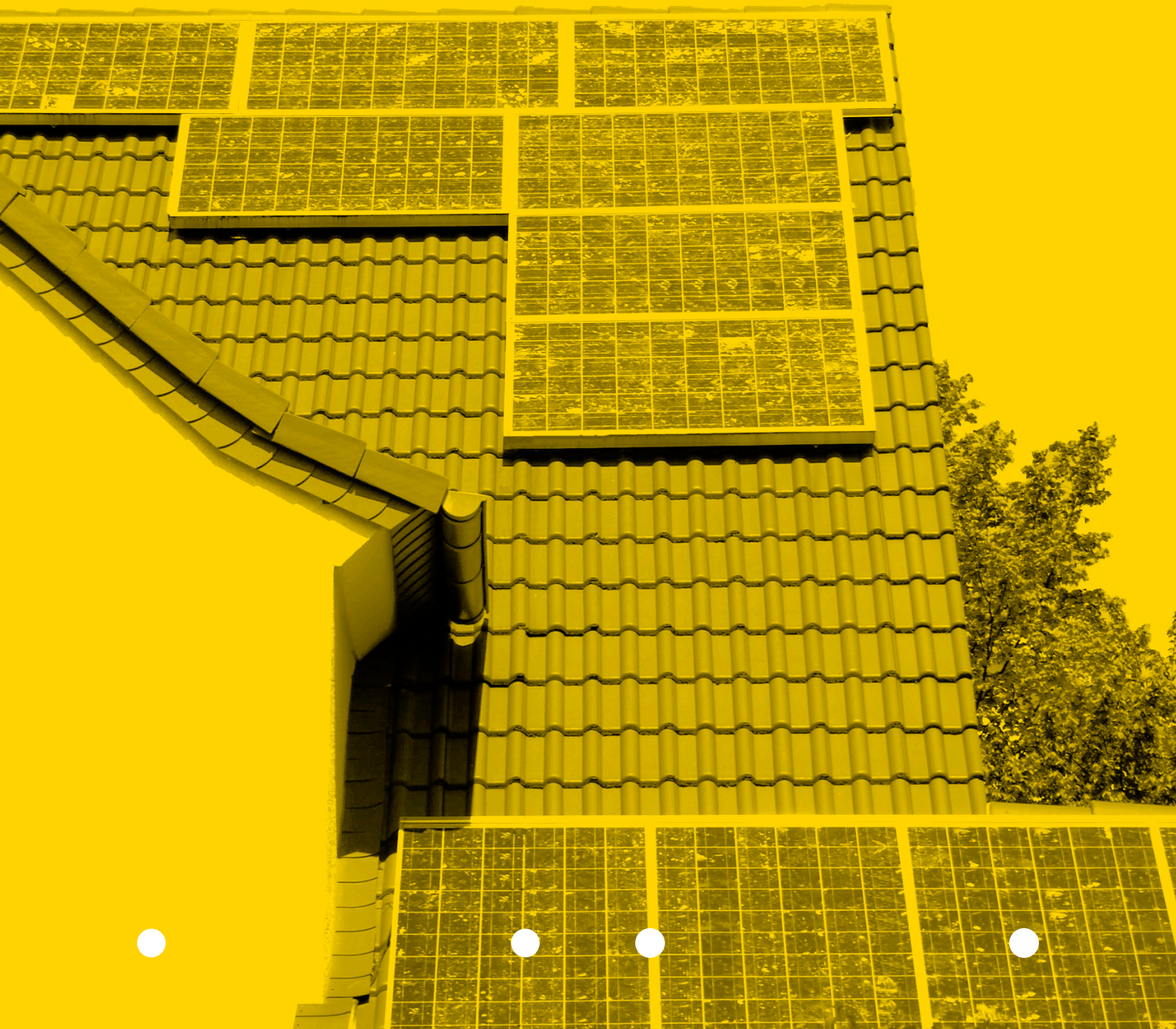


CELO

Estructura y fijación solar





Índice

1. ¿Por qué CELO?	pág. 4
2. CELO Solar	pág. 6
3. Sistemas CELO	pág. 8
4. Nuevo espacio SOLAR&MIX	pág. 10
5. Surtido a medida	pág. 12
6. Kits, estructuras y fijaciones	pág. 14
- Kits	pág. 16
- Estructuras	pág. 20
- Fijaciones solares	pág. 23
- Anclajes	pág. 30
- Tornillería	pág. 36
- Accesorios	pág. 39
7. SOLAR&MIX	pág. 40
8. Soporte técnico	pág. 42



Small Things



Nuevos sistemas de **estructuras y fijaciones solares**

En CELO somos líderes internacionales con más de **50 años** de experiencia en el diseño y fabricación de soluciones de tornillería y fijación de **alta precisión**.

Nuestra larga experiencia y liderazgo en el sector, ha permitido a nuestro **equipo I+D** perfeccionar de forma constante

el desarrollo de nuevos sistemas, innovando en soluciones que permiten **ahorrar tiempo y reducir los costes** de las distintas instalaciones.

Bajo estas mismas premisas, hemos aplicado la última tecnología para desarrollar nuestro nuevo proyecto de **estructuras y fijaciones solares**, cumpliendo con las exigencias

del mercado y adaptándonos a las **necesidades del instalador**.

Queremos compartir contigo el lanzamiento de la **única gama solar que se adapta exclusivamente** a cada cliente en instalaciones solares residenciales. Te presentamos a continuación, la **única guía de fijación solar en España**.

Matter



Un futuro más sostenible es posible

En CELO, estamos comprometidos con las preocupaciones y cambios sociales, aportando **propuestas innovadoras** y de calidad, que contribuyan al desarrollo de objetivos comunes.

Con esta motivación, hemos diseñado un **sistema de fijación solar único**: nuestro kit contiene todos los componentes necesarios para **ajustar a medida las estructuras y fijaciones** de paneles solares según las necesidades de cada cliente. Se trata de un sistema flexible, que facilita el **montaje, manipulación y transporte**.

Sabemos que las instalaciones solares requieren de una alta fiabilidad y por este motivo certificamos y garantizamos que nuestros productos cumplan con los **estándares de calidad más exigentes**:

● Calidad de los materiales

Todos nuestros perfiles de aluminio están sujetos a la **normativa EN AW**, con carga suficiente o superior de rotura y límite elástico. Nuestra fabricación es nacional y de proximidad, garantizando la calidad excepcional de cada producto.

● Estanqueidad

Garantizamos que la ejecución de los trabajos de montaje no genera entradas de agua sobre la cubierta. Para asegurarlo, facilitamos toda la documentación y realizamos el seguimiento necesario para la correcta instalación de un montaje 100% estanco.

● Garantía

Todos los perfiles y tornillería de CELO ofrecen **25 años de garantía** desde la fecha de emisión de la factura. En el caso de las instalaciones que se encuentren en zonas de influencia marina (5 km desde la costa), la garantía es de 10 años.

● Normativa CE

Aseguramos la aplicación y certificación de la norma **EN 10901;2009+A1:2011** sobre las estructuras de acero y aluminio.

Todos nuestros sistemas estructurales están diseñados bajo los requisitos recogidos en el CTE (Código Técnico de Edificación) y EC9 (Eurocódigo9: Proyectos de estructuras de aleación de aluminio), considerando como parámetros mínimos de diseño vientos de 145 km/h y sobrecargas de nieve de 0,5kN/ m².

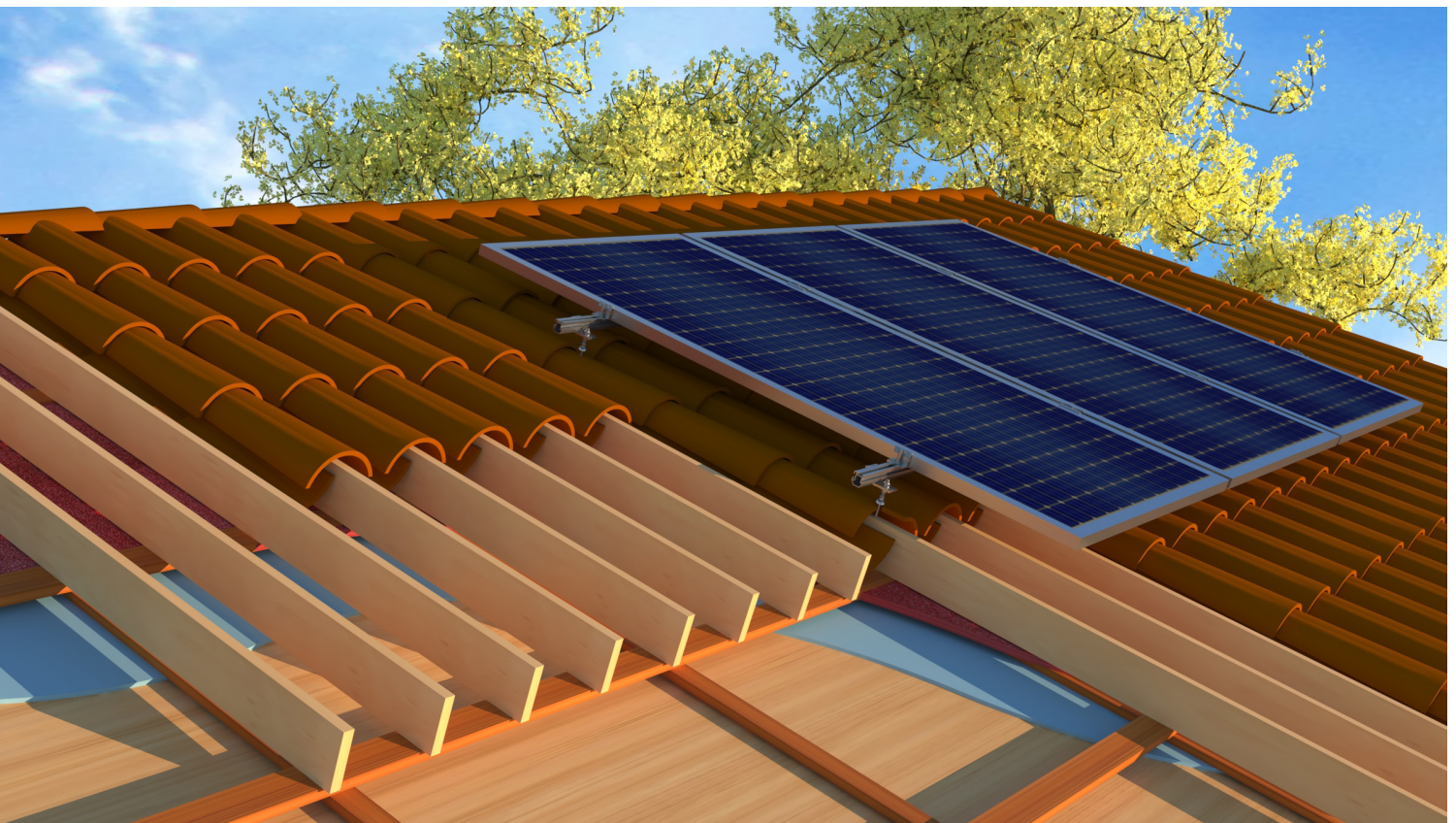
CELO Solar

Somos **expertos en fijación** al servicio del instalador

Nuestro sistema se basa en estructuras ligeras, resistentes y de fácil mantenimiento.

Hemos trabajado para ofrecerte **la solución más eficaz en fijaciones solares**. Nuestra propuesta va más allá de reducir los tiempos de montaje e instalación: queremos mejorar y optimizar todas las necesidades y requerimientos de los instaladores, así como toda la cadena de suministros. Por ello, nuestros servicios incluyen también la **gestión del diseño** de estructuras, pruebas de fijación y el **cálculo de las cargas en obra**. Nuestro modelo de acompañamiento se asegura de que todos nuestros clientes puedan contar con el **asesoramiento necesario** durante cualquier fase.

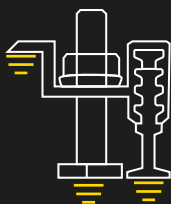
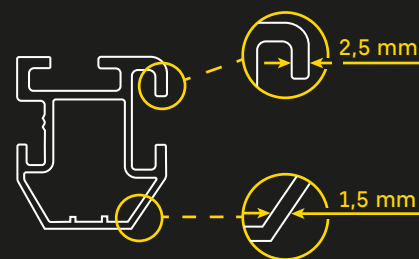
Nuestra extensa gama de tornillería, fijación y sujeción nos permite ofrecer **soluciones personalizadas** para cada tejado. Disponemos de estructuras solares por kits y también por accesorios independientes, evitando así material sobrante. Cada nuevo proyecto se trata de **forma individualizada** por uno de nuestros especialistas en estructuras solares.



Ventajas competitivas de nuestros sistemas

1

Perfil PS **robusto, compacto y manejable.**
Mayor espesor en zonas de fatiga.

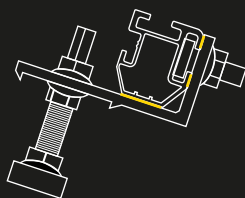
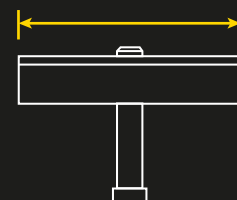


Los tres puntos de apoyo de la Grapa Final garantizan resistencia ante un alto par de apriete y una fácil instalación

2

3

Mayor superficie de agarre de la Grapa intermedia al perfil asegurando una gran resistencia

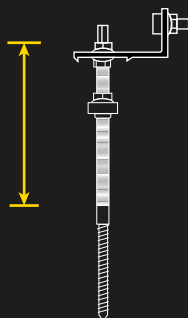


Pletina con fijación lateral que permite apoyar el perfil aprovechando la pendiente del tejado

4

5

Sistema de conexión de perfiles interior con tope centrador para facilitar la instalación y evitar el movimiento

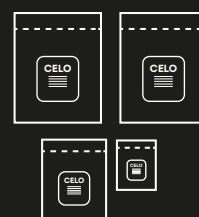


Los 14 cm de rosca de la fijación pasateja permiten una mayor regulación de la pletina

6

7

Accesorios envasados individualmente para facilitar su transporte y evitar perder piezas



Sistemas CELO

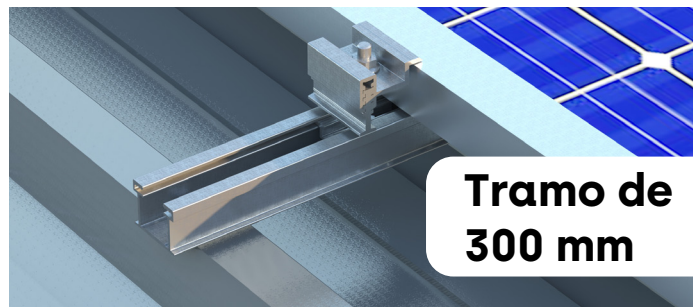
Las energías renovables mejoraron sus marcas en 2021 en España, especialmente la solar fotovoltaica, cuya potencia creció un 28,8% en comparación al año 2020, según el avance del informe del sistema eléctrico español presentado por Red Eléctrica de España. El autoconsumo seguirá la tendencia creciente y ya se estiman incrementos relevantes de la demanda nacional.

La transición ecológica es hoy más necesaria que nunca. En CELO, estamos comprometidos

en ofrecer soluciones eficaces, potenciando el ahorro de tiempo durante el montaje de estructuras y fijaciones solares.

En CELO, ofrecemos soluciones a medida para la instalación de placas solares en tejados residenciales. Además de los kits de 2 y 3 paneles, hemos desarrollado sistemas flexibles que se adaptan a las necesidades de cada instalación solar. Nuestros sistemas cubren varias necesidades de instalación: **fijaciones para cubiertas de teja (pasateja y salvateja)**, **fijaciones para cubiertas de chapa** y **fijaciones para cubiertas planas**:

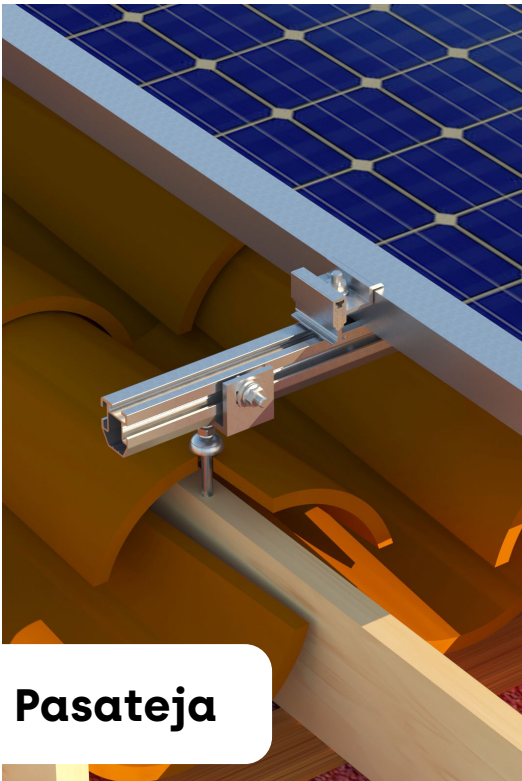
Fijación para cubiertas de chapa



Fijación para cubiertas planas



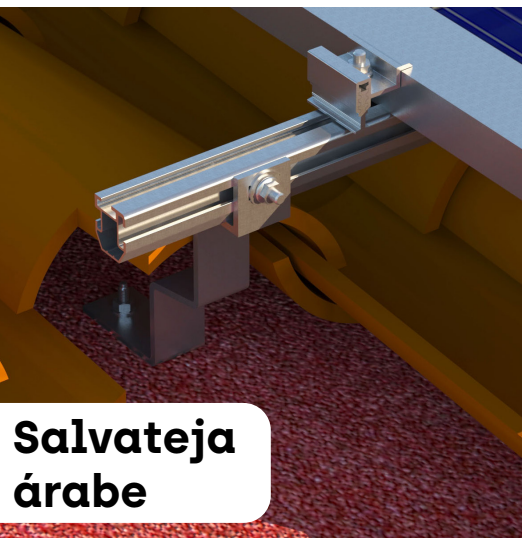
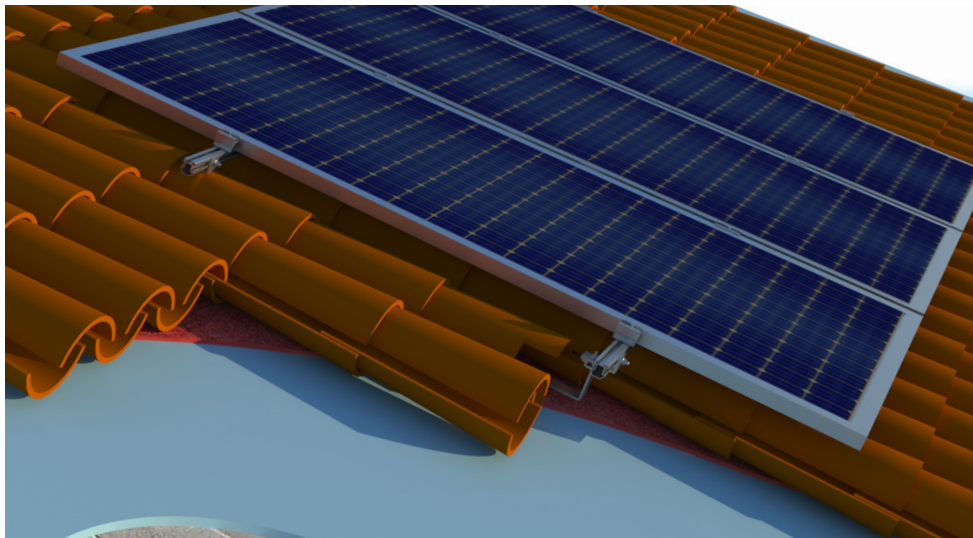
Fijación para cubiertas de teja



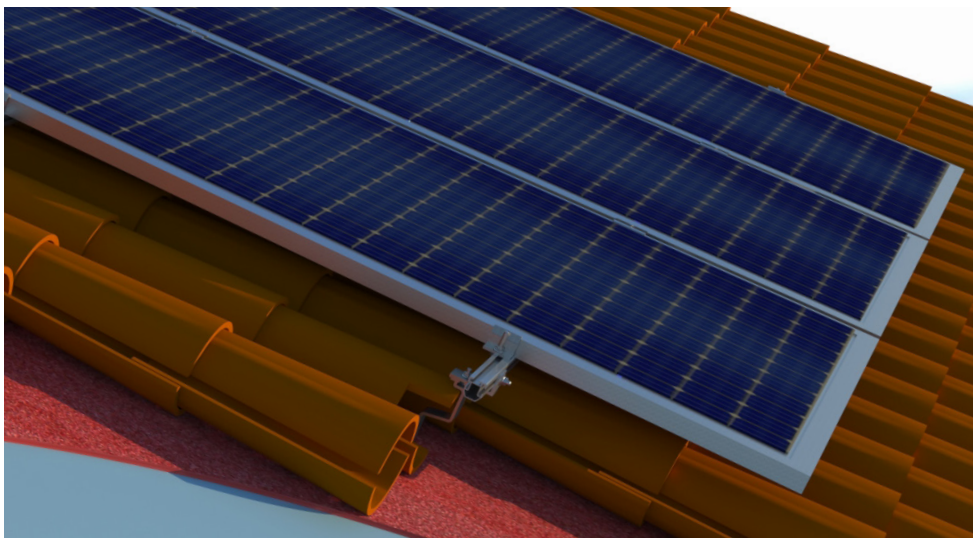
Pasateja



Salvateja baja



Salvateja árabe



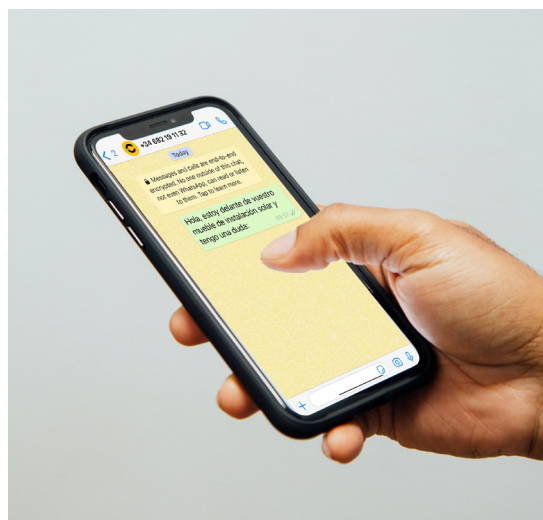
Nuevo espacio SOLAR&MIX

Un espacio para la distribución y orientado al instalador, dónde la selección de los productos de fijación es rápida, fácil y eficiente.



El nuevo espacio SOLAR&MIX permite obtener **un surtido a medida** de una manera fácil e intuitiva desde el mismo punto de venta u *online* desde cualquier dispositivo.

Adaptado exclusivamente para cada cliente y preparado para su transporte. No hay tiempo que perder, ofrecemos solo lo necesario.



En el SOLAR&MIX también se pueden escoger piezas y accesorios individuales para la instalación y contar con asesoramiento técnico en cualquier momento a través de un chat.

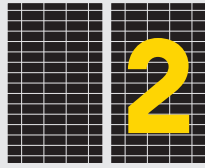
Guía de selección para paneles de hasta 1150 mm de ancho



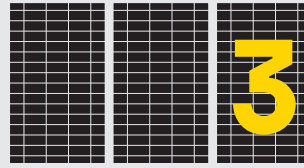
Perfil 1210 mm 1 pack
 Grapas finales 1 bolsa
 Fijaciones pasateja/salvateja 2 bolsas

kits

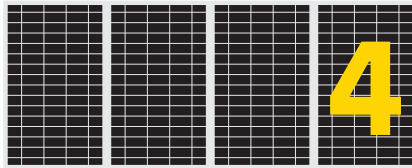
Surtido a medida



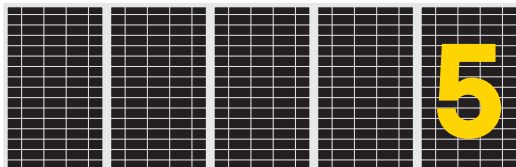
Perfil 2400 mm 1 pack
 Kit 2 paneles 1 kit



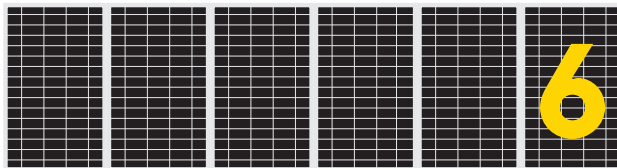
Perfil 1800 mm 1 pack
 Kit de 3 paneles 1 kit



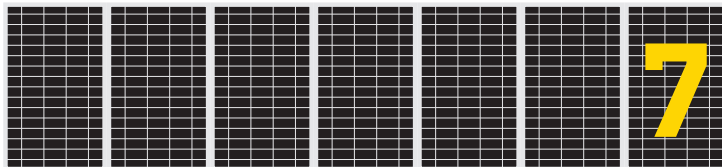
Perfil 2400 mm 2 packs
 Conectores 1 bolsa
 Grapas intermedias 3 bolsas
 Grapas finales 1 bolsa
 Fijaciones pasateja/salvateja 3 bolsas



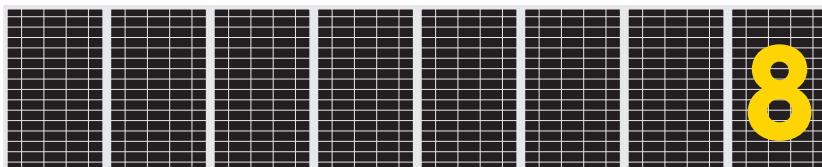
Perfil 1800 mm 1 pack
 Perfil 2400 mm 1 pack
 Conectores 2 bolsas
 Grapas intermedias 4 bolsas
 Grapas finales 1 bolsa
 Fijaciones pasateja/salvateja 4 bolsas



Perfil 2400 mm 3 packs
 Conectores 2 bolsas
 Grapas intermedias 5 bolsas
 Grapas finales 1 bolsa
 Fijaciones pasateja/salvateja 5 bolsas



Perfil 1800 mm 1 pack
 Perfil 2400 mm 2 packs
 Conectores 3 bolsas
 Grapas intermedias 6 bolsas
 Grapas finales 1 bolsa
 Fijaciones pasateja/salvateja 5 bolsas



Perfil 2400 mm 4 packs
 Conectores 3 bolsas
 Grapas intermedias 7 bolsas
 Grapas finales 1 bolsa
 Fijaciones pasateja/salvateja 6 bolsas



¿Ayuda?

Asesoramiento técnico personalizado para dudas o configuraciones especiales.

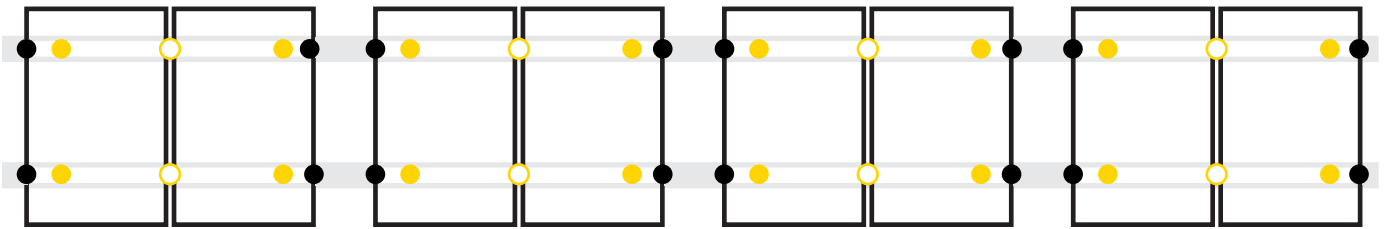
Selección del surtido a medida

Un sistema personalizado que ahorra tiempo y recursos

Para instalar más de 3 paneles en línea CELO proporciona kits o surtidos a medida.

Opción tradicional con kits:

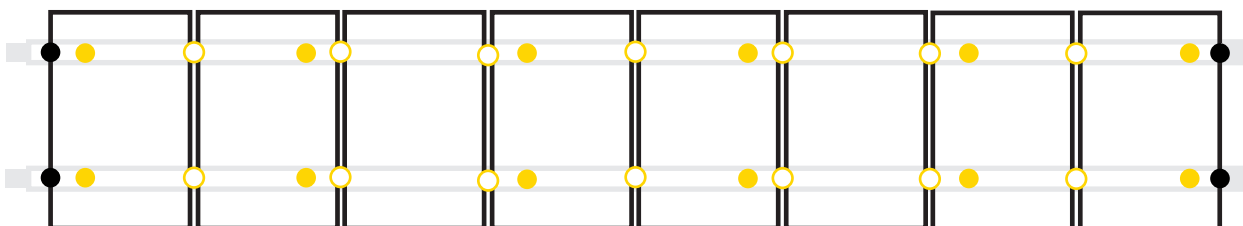
Cada kit está adaptado para instalaciones de 2 paneles.



- Fijaciones x16
- Grapas finales x16
- Grapas intermedias x8

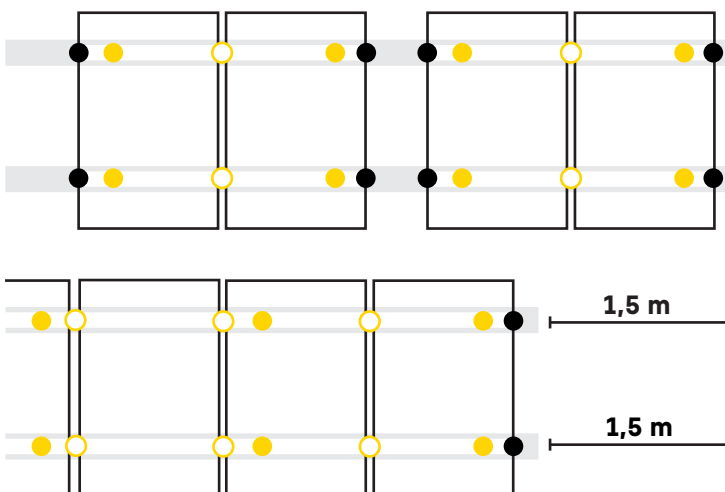
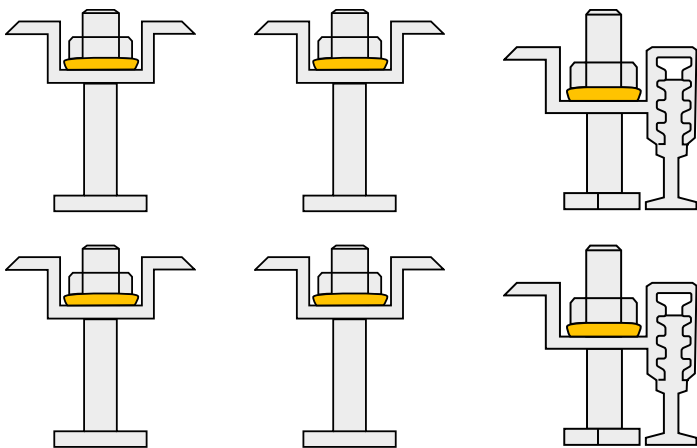
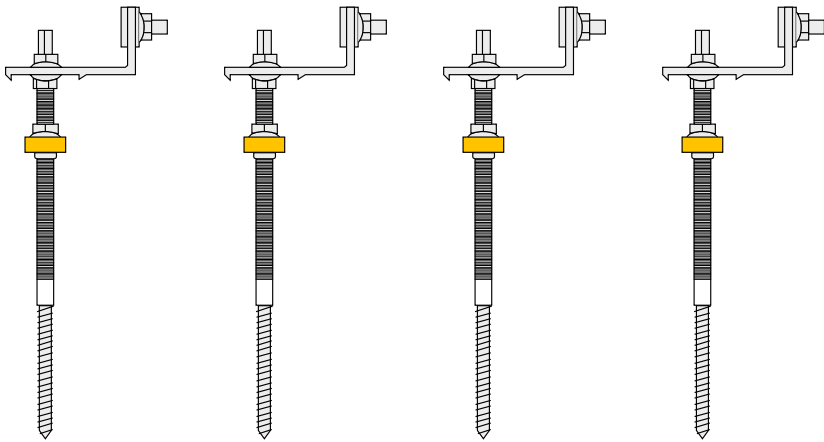
Opción CELO con surtido a medida:

Permite una selección unitaria a medida más eficiente y económica según la instalación final.



- Fijaciones x12
- Grapas finales x4
- Grapas intermedias x14

Ahorro con la opción



CELO

x4
Fijaciones

x6
Grapas

x3
**metros de
perfil**






Kits, estructuras y fijaciones





Kits

Kit estructura coplanar pasateja	16
Kit estructura coplanar salvateja baja	17
Kit estructura coplanar para cubierta de chapa 150 mm	18
Kit estructura coplanar para cubierta de chapa 300 mm	19

Estructuras

Perfil estructura solar PS		20
Conector de perfiles ULTPL		20
Triángulo pórtico 15ANG		21
Triángulo pórtico 30ANG		21
Grapa para pórtico GANGPS		22

Fijaciones solares

Grapa final EBDA		23
Grapa intermedia IBDA		23
Anclaje pasateja		24
Pletina SLPFIJ		24
Anclaje salvateja baja		25
Anclaje salvateja árabe		25
Tapón para perfil TPPS		26
Broca para teja 16260BSDS		26
Toma de tierra		26
Varilla inoxidable A4		26
Tramos de perfil para cubiertas de chapa		27
Grapa final para chapa EBDAC		28
Grapa intermedia para chapa IBDAC		28

Anclajes

ResiFIX® EY - Epoxy-EYSF		29
Tamiz plástico SH		29
Taco multimaterial MFR		30
Anclaje tornillo directo a hormigón BTS 8/10/14		32
Tamiz metálico TMR		34
Mezclador MR		34
RESI AST		34

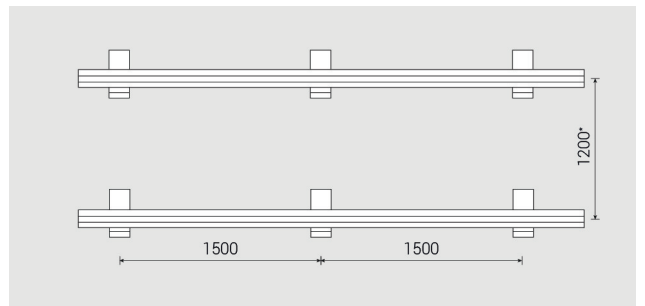
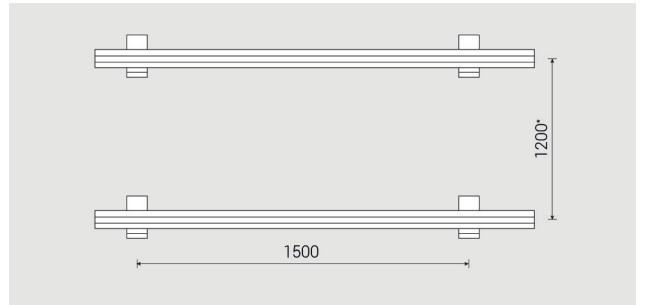
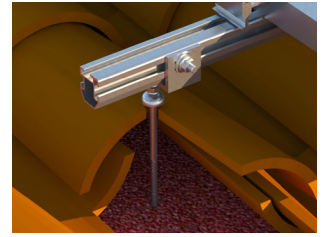
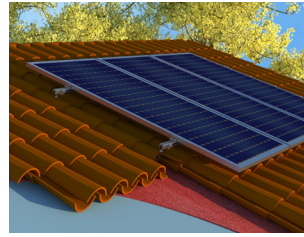
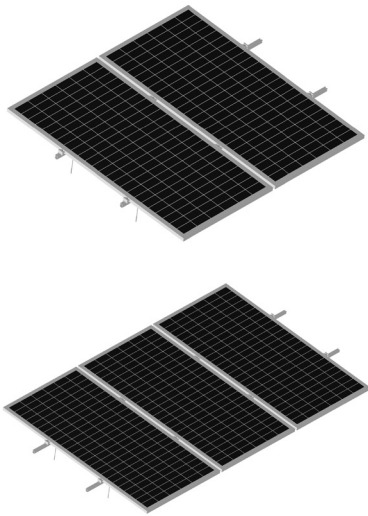
Tornillería

Tornillo cabeza martillo M8x25		36
Tornillo cabeza martillo M8x45		36
Tornillo hexagonal DIN 933		36
Tuerca autoblocante DIN 6923		37
Tuerca antirrobo DIN 9150		37
Tornillo DIN 7301		38
Tornillo bimetálico X5525PG		38

Accesorios

Bridas CCT		39
------------	---	----

KIT estructura coplanar pasateja

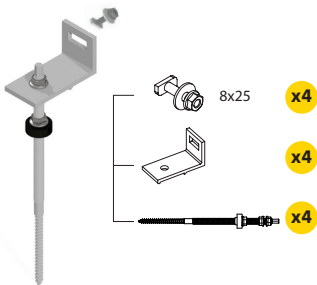


Características

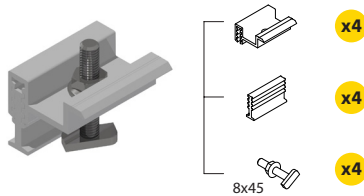
- El conjunto premontado permite optimizar la instalación.
- Kits disponibles para 2 y 3 paneles.
- Instrucciones disponibles en el interior del kit.

* Confirmar con la ficha del panel a instalar.

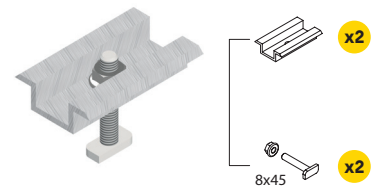
Contenido 2 paneles



Anclaje pasateja 10x250 con pletina y tornillo

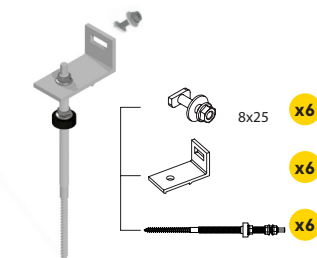


Grapa final con tornillo

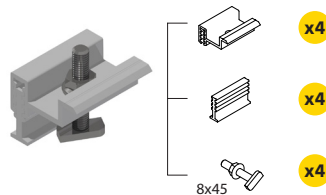


Grapa intermedia con tornillo

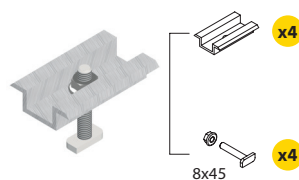
Contenido 3 paneles



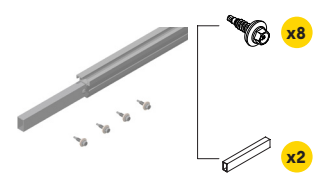
Anclaje pasateja 10x250 con pletina y tornillo



Grapa final con tornillo



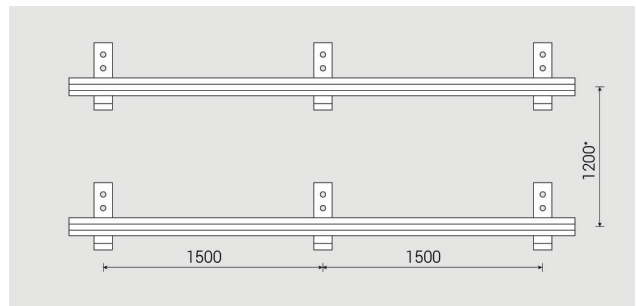
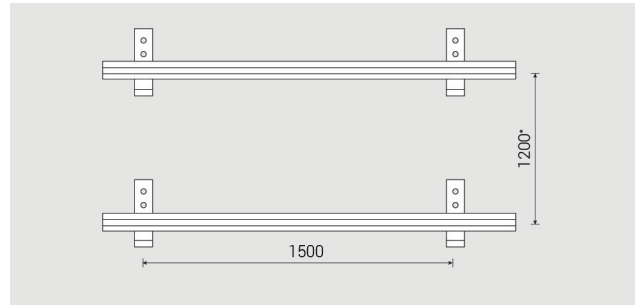
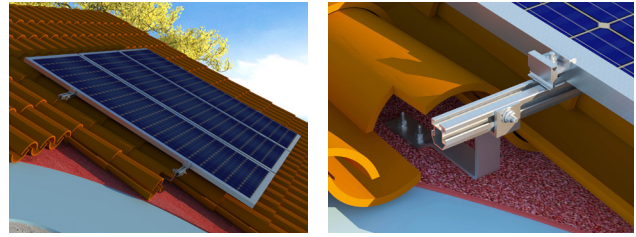
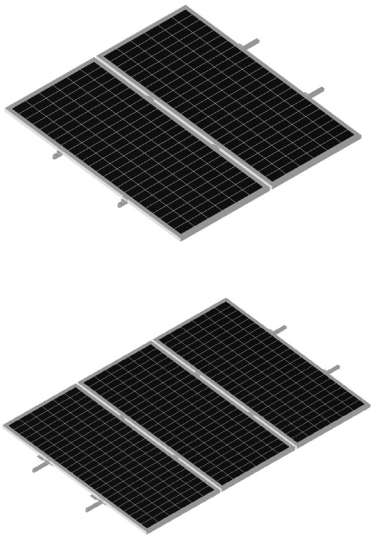
Grapa intermedia con tornillo



Conector con tornillos

Kit pasateja		Kit
Cantidad	Código	(uds)
2 paneles	9CS2P	1
3 paneles	9CS3P	1

KIT estructura coplanar salvateja baja

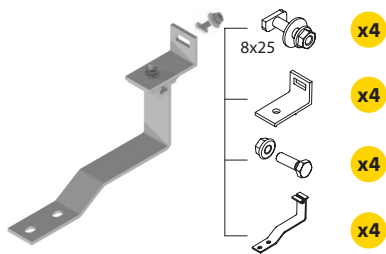


* Confirmar con la ficha del panel a instalar.

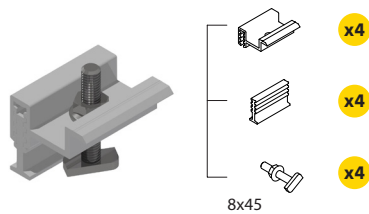
Características

- El conjunto premontado permite optimizar la instalación.
- Kits disponibles para 2 y 3 paneles.
- Instrucciones disponibles en el interior del kit.

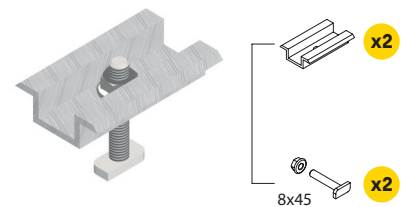
Contenido 2 paneles



Salvateja baja con tornillo

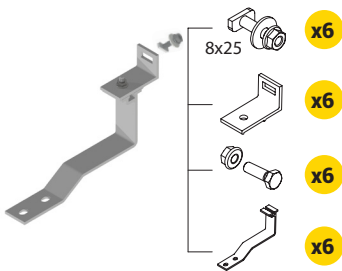


Grapa final con tornillo

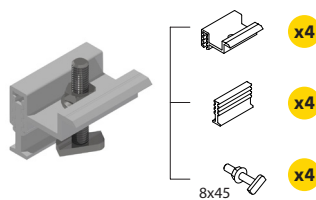


Grapa intermedia con tornillo

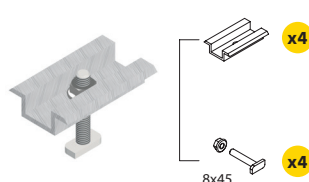
Contenido 3 paneles



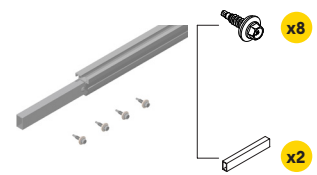
Salvateja baja con tornillo



Grapa final con tornillo



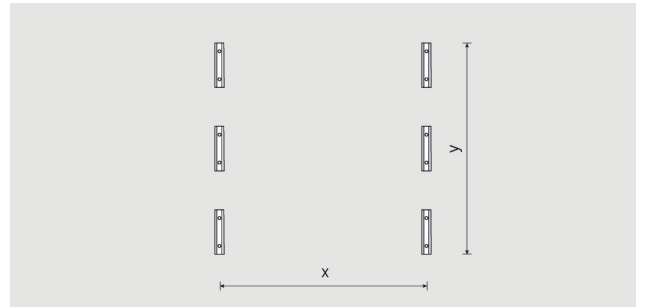
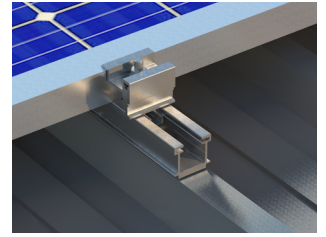
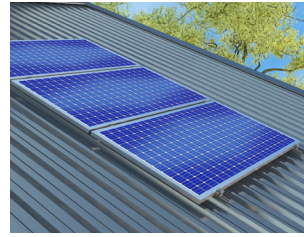
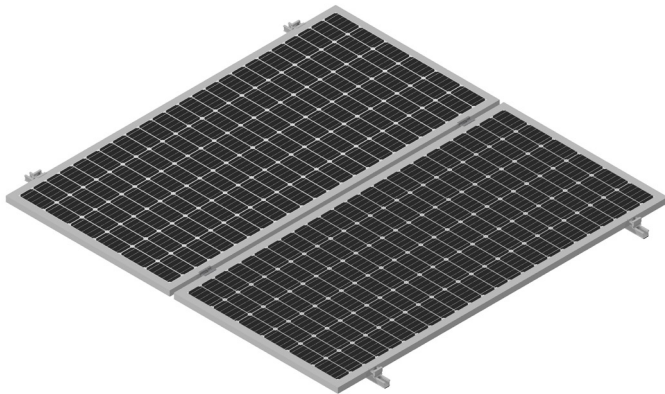
Grapa intermedia con tornillo



Conector con tornillos

Kit salvateja baja		Kit
Cantidad	Código	(uds)
2 paneles	9CS2PS	1
3 paneles	9CS3PS	1

KIT estructura coplanar sobre chapa 150mm

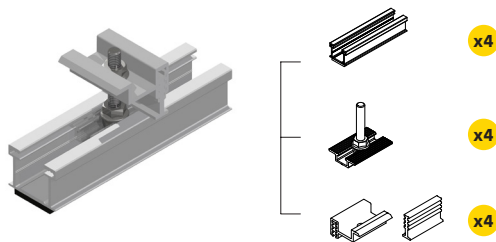


* La disposición de los tramos varían según el panel

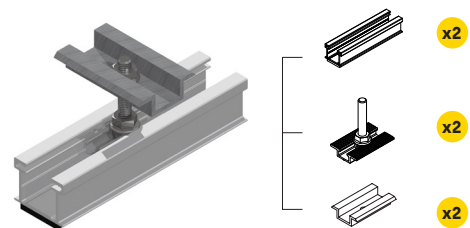
Características

- Soporte coplanar para anclaje sobre cubierta metálica.
- Perfil en tramos de 150 mm de longitud de aluminio AW-6005 (T5).
- Espesores de panel entre 30 y 40 mm.
- Anclaje a la chapa mediante tornillos autoroscantes bimetálico Ø5,5 x 25 mm con arandela EPDM.
- Tornillería en acero inoxidable A2.

Contenido



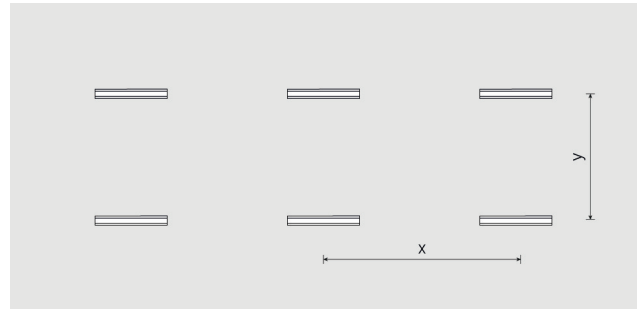
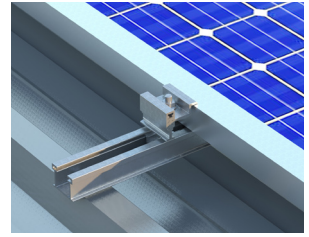
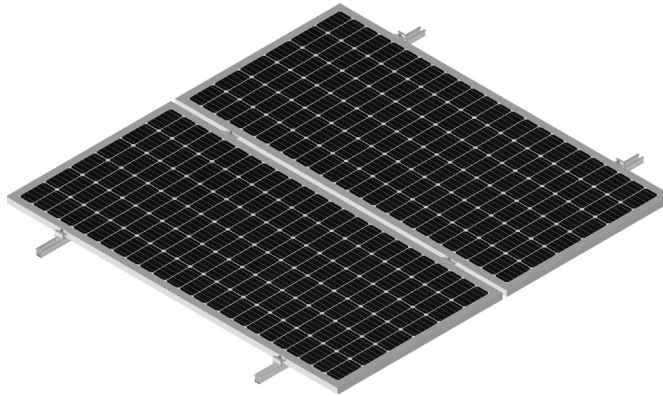
Tramo de perfil 150 mm con grapa final



Tramo de perfil 150 mm con grapa intermedia

Kit chapa 150mm		Kit
Cantidad	Código	 (uds)
2 paneles	9SS2P	1

KIT estructura coplanar sobre chapa 300mm

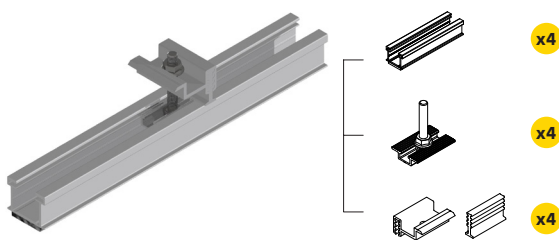


* La disposición de los tramos varían según el panel

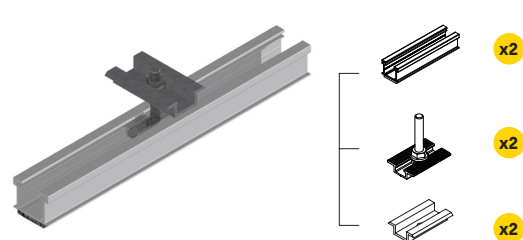
Características

- Soporte coplanar para anclaje sobre cubierta metálica.
- Perfil en tramos de 300 mm de longitud de aluminio AW-6005 (T5).
- Espesores de panel entre 30 y 40 mm.
- Anclaje a la chapa mediante tornillos autoroscantes bimetálico Ø5,5 x 25 mm con arandela EPDM.
- Tornillería en acero inoxidable A2.

Contenido



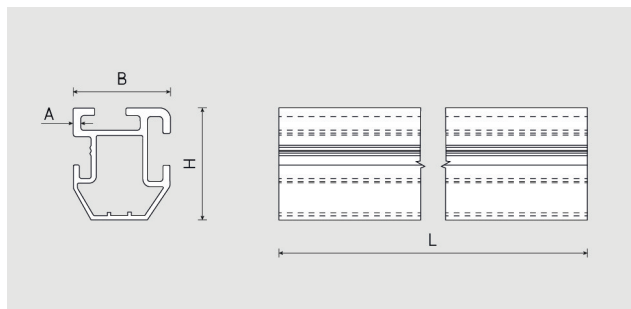
Tramo de perfil 300 mm con grapa final



Tramo de perfil 300 mm con grapa intermedia



Kit chapa 300mm		Kit
Cantidad	Código	(uds)
2 paneles	9SS2P30	1

Perfiles estructura solar PS

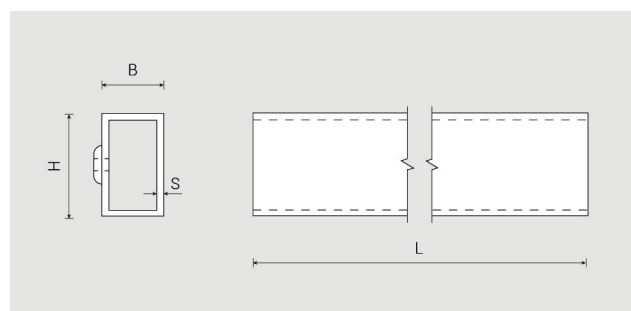
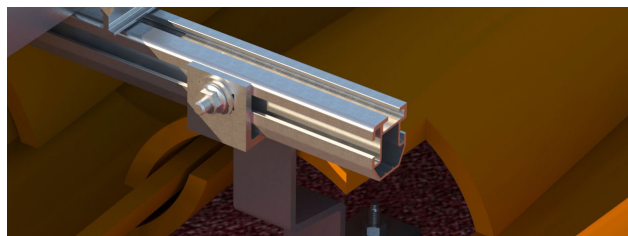


Características

- Perfil de aluminio AW-6005 (T5), de alta resistencia.
- **Espesor de 2,5 mm en zonas de más fatiga.**
- Geometría específicamente diseñada para optimizar la instalación.
- Proporciona ligereza respecto a otros metales y facilita la manipulación.




Perfiles estructura solar PS					Unidad de venta	Unidades por pack
L [mm]	H [mm]	B [mm]	A [mm]	Código	 (packs)	 (uds)
1210	37,5	32	2,5	121PS	1	2
1800	37,5	32	2,5	180PS	1	4
2400	37,5	32	2,5	240PS	1	2

Conector perfiles ULTPL

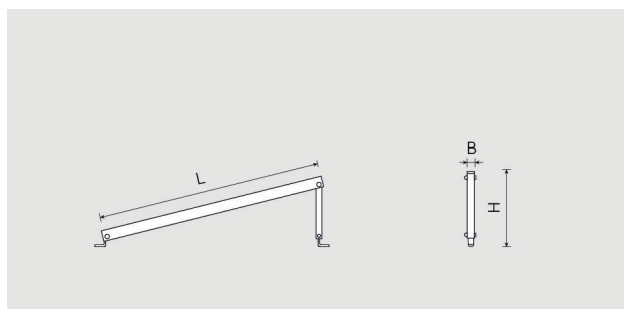


Características

- Dispone de un tope centrador para evitar que se cuele dentro del perfil. Mantiene una junta de dilatación.
- Fabricado en aluminio AW-6060 (T5).
- Tornillo DIN 7301 Ø5,5 x 25 mm.

Conector de correa con tornillos ULTPL				Unidad de venta	Unidades por bolsa	Embalaje	
L [mm]	H [mm]	B [mm]	S [mm]	Código	 (bolsas)	 (uds)	 (bolsas)
295	25	15	1,5	ULTPL	1	2	10


Triángulo pórtico 15 ANG



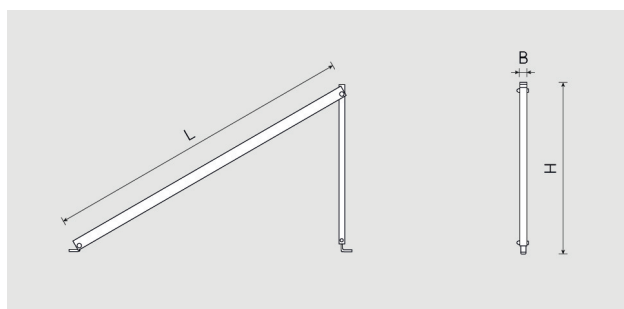
Características

- Ideal para estructura solar inclinada a 15 grados.
- Perfil de aluminio de alta resistencia.
- Cada triángulo viene premontado.
- Grapas de agarre de perfil incluidas

Triángulo pórtico 15ANG

Triángulo pórtico 15ANG			Código	Unidad de venta
L [mm]	H [mm]	B [mm]		 (uds)
1400	442,5	41	15ANG	1


Triángulo pórtico 30 ANG



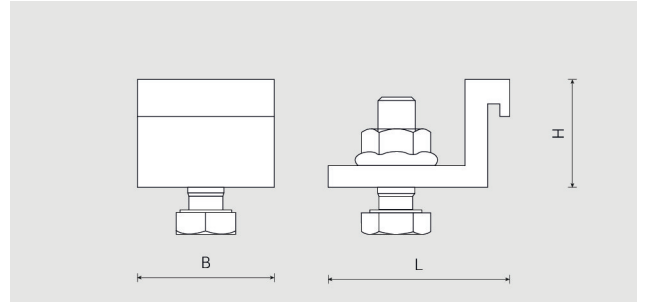
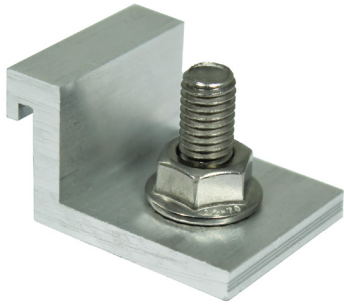
Características

- Ideal para estructura solar inclinada a 30 grados.
- Perfil de aluminio de alta resistencia.
- Cada triángulo viene premontado.
- Grapas de agarre de perfil incluidas

Triángulo pórtico 30ANG




Triángulo pórtico 30ANG			Código	Unidad de venta
L [mm]	H [mm]	B [mm]		 (uds)
1600	885	41	30ANG	1

Grapa para pórtico **GANGPS**

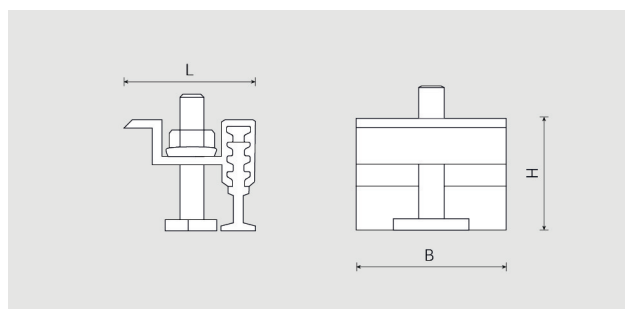
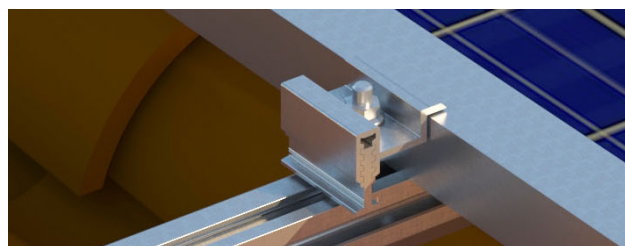
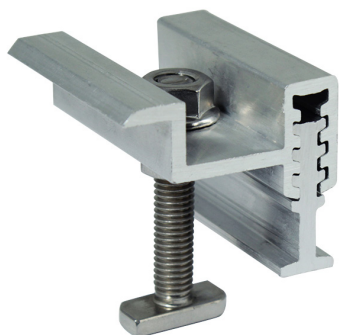


Características

- Grapa para fijar el perfil PS al Triángulo Pórtico
- Grapa de aluminio AW-6005 (T5)
- Tornillo DIN933 M8x25mm inox A2
- Tuerca DIN6923 M8 inox A2

Grapa para pórtico GANGPS			Unidad de venta	Unidades por bolsa	Embalaje
L [mm]	H [mm]	B [mm]	Código	 (bolsa)	 (uds)  (bolsas)
40	23	30	GANGPS	1	4 10

Grapa final **EBDA**

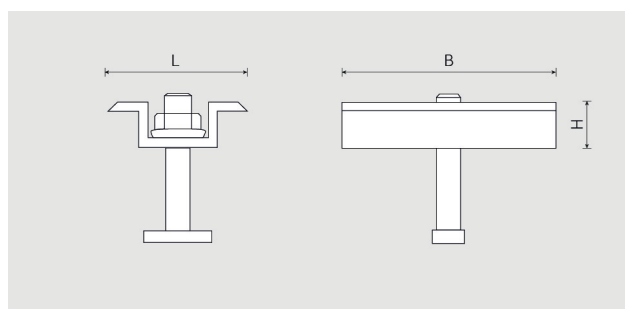
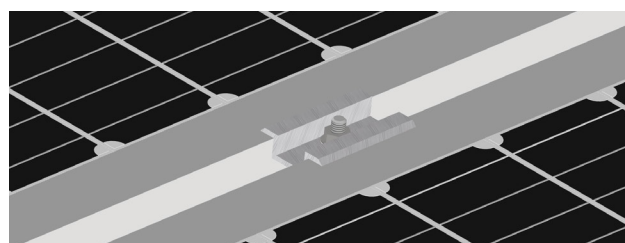
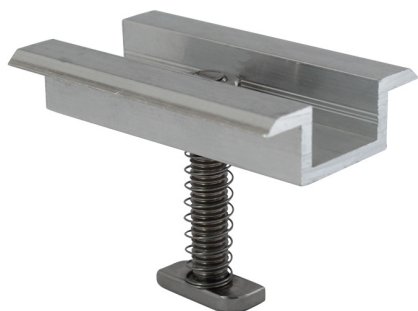


Características

- Para paneles de 30 mm, 35 mm y 40 mm de espesor.
- Soporta la deformación ante un alto par de apriete.
- Grapa fabricada en aluminio AW-6060 (T5).
- Tornillería de acero inoxidable A2.
- **Reforzada con apoyo en tres puntos para garantizar agarre fuerte y duradero.**




Grapa final EBDA				Unidad de venta	Unidades por bolsa	Embalaje
L [mm]	H [mm]	B [mm]	Código	 (bolsas)	 (uds)	 (bolsas)
37	33	50	EBDA	1	10	10

Grapa intermedia **IBDA**

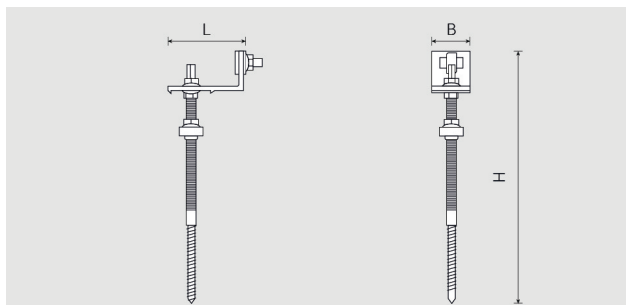
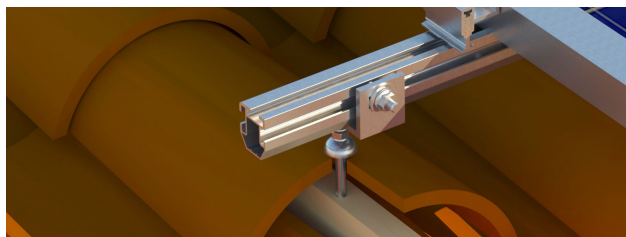


Características

- Para paneles de 30 mm, 35 mm y 40 mm de espesor.
- **Longitud de 70mm para garantizar óptima superficie de agarre del panel.**
- Grapa fabricada en aluminio AW-6060 (T5).
- Tornillería de acero inoxidable A2.
- Dispone de muelle para facilitar la instalación

Grapa intermedia IBDA				Unidad de venta	Unidades por bolsa	Embalaje
L [mm]	H [mm]	B [mm]	Código	 (bolsas)	 (uds)	 (bolsas)
46	15	70	IBDA	1	2	10

Anclaje pasateja

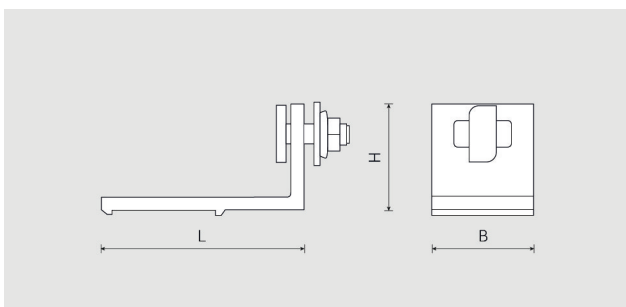
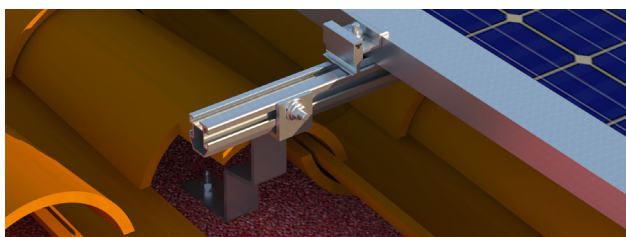


Características

- Fijación a hormigón o material hueco mediante taco químico.
- Roscado directo a vigueta de madera
- Rosca métrica M10 de 175 mm de longitud.
- Rosca madera de 75 mm de longitud.
- **Mayor longitud de rosca (140 mm) para permitir una mayor regulación.**

Pasateja				Unidad de venta	Unidades por bolsa	Embalaje
L [mm]	H [mm]	B [mm]	Código	(bolsas)	(uds)	(bolsas)
79	250	40	X10200FIJ	1	2	10

Pletina SLPFIJ

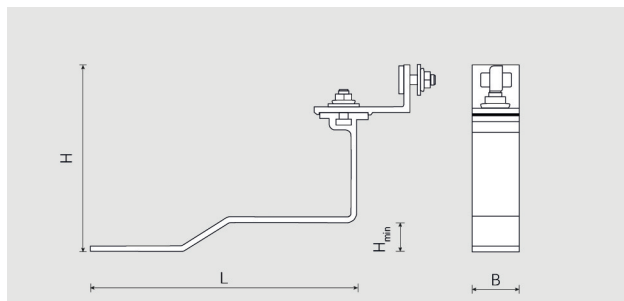


Características

- Pletina en L para fijación de perfil solar PS.
- Dos unidades por bolsa.
- **El ángulo recto permite que el perfil quede apoyado, facilitando la instalación de la fijación en cubiertas inclinadas.**


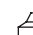

Pletina				Unidad de venta	Unidades por bolsa	Embalaje
L [mm]	H [mm]	B [mm]	Código	(bolsas)	(uds)	(bolsas)
79	39	40	SLPFIJ	1	2	10

Anclaje salvateja baja

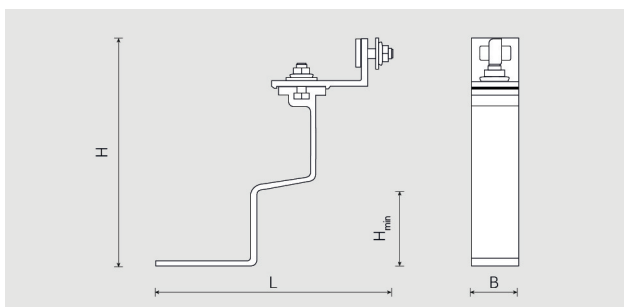
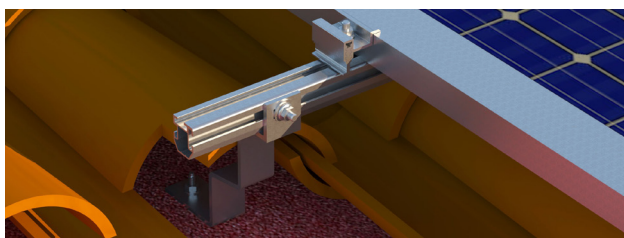


Características

- Conjunto premontado.
- Salvateja fabricado en aluminio AW-6082 (T5).
- Tornillería de acero inoxidable A2.
- No incluye los anclajes de fijación al tejado.
- Coliso Ø 11,5x16 mm.




Salvateja baja				Unidad de venta	Unidades por bolsa	Embalaje	
L [mm]	H [mm]	H _{min} [mm]	B [mm]	Código	 (bolsas)	 (uds)	 (bolsas)
273	162	25	40	GTPFIJ	1	2	10

Anclaje salvateja árabe

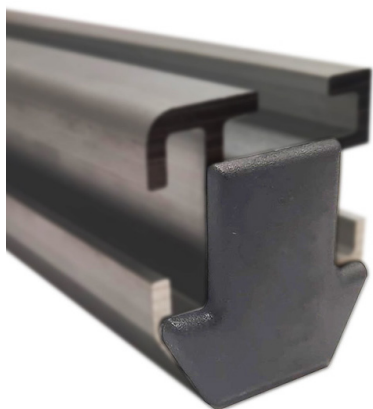


Características

- Conjunto premontado.
- Salvateja fabricado en aluminio AW-6082 (T5).
- Tornillería de acero inoxidable A2.
- No incluye los anclajes de fijación al tejado.
- Coliso Ø 11,5x16 mm.



Salvateja árabe				Unidad de venta	Unidades por bolsa	Embalaje	
L [mm]	H [mm]	H _{min} [mm]	B [mm]	Código	 (bolsas)	 (uds)	 (bolsas)
178	192	64	40	GTAFIJ	1	2	5

Tapón para perfil TPPS



Características

- Tapón para perfil PS (para evitar avisperos)
- Polietileno de baja densidad (PELD).



Tapón para perfil TPPS	Unidad de venta	Unidades por bolsa	Embalaje
Código	 (bolsas)	(uds)	 (bolsas)
TPPS	1	4	10

Broca para teja 16260BSDS

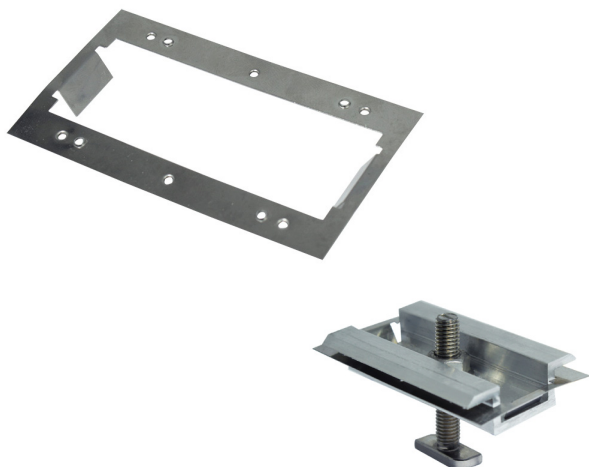


Características

- Broca multimaterial de impacto reducido para perforar tejas.
- SDS Plus Ø16 x 260 mm
- No daña las paredes internas de ladrillos huecos
- Punta de 130º para mejor perforación




Broca para teja 16260BSDS	Unidad de venta	Embalaje
Código	 (blister)	 (blisters)
16260BSDS	1	100

Toma de tierra



Características

- Pletina de unión a grapa intermedia IBDA para toma de tierra.
- Espesor de 0,25 mm.
- Acero inoxidable A4



Tomatierra	Unidad de venta	Unidad por bolsa	Embalaje
Código	 (bolsa)	 (uds)	 (bolsas)
IBDATT	1	10	10

Varilla M10

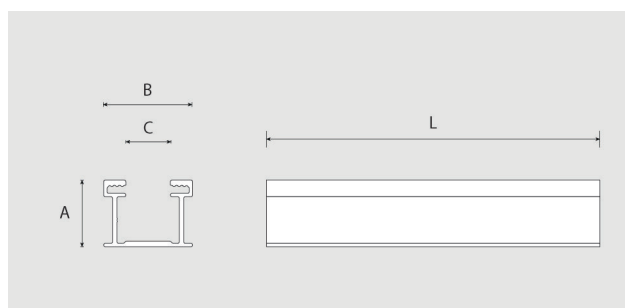
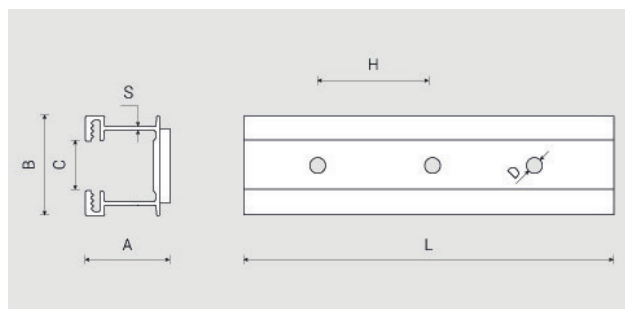
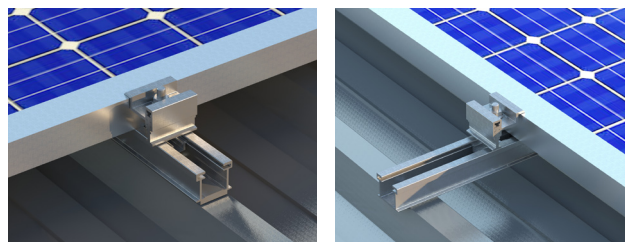


Características

- Varilla M10 de acero inoxidable A4.
- Longitud de 1 m.

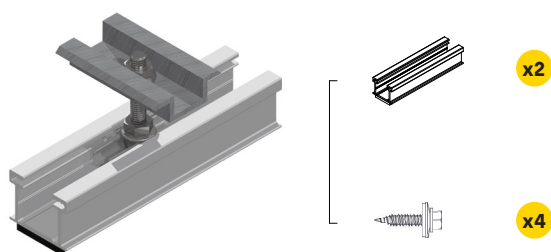
Varilla M10	Unidad de venta	Embalaje
Código	 (uds)	 (uds)
X10975	25	25

Tramos para cubierta de chapa

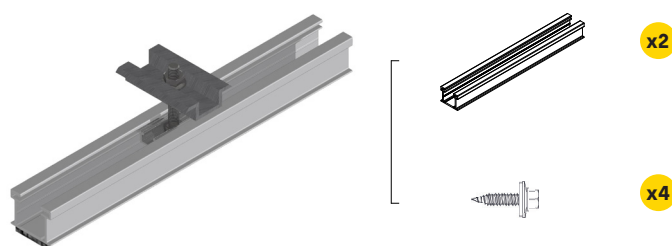


Características

- Bolsa de tramo de 150 mm o 300 mm con tornillos de fijación a chapa.
- Fijación para cubiertas de chapa grecada.
- Junta EPDM con adhesivo para prefijación.
- Contiene tornillos autoroscantes bimetál Ø 5,5 x 25 mm.



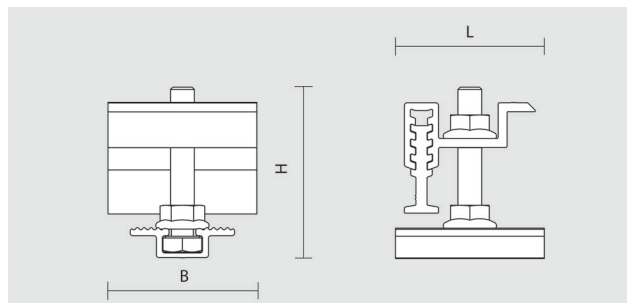
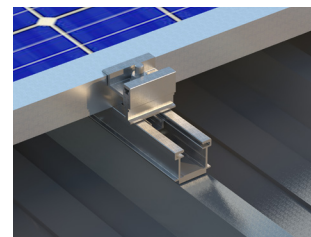
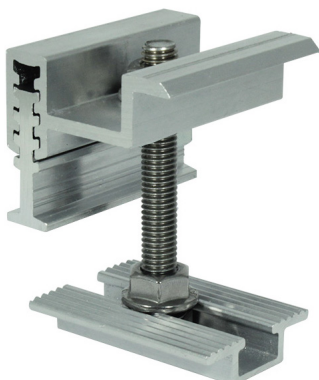
Sin grapa. CHAFIJ152 + IBDAC



Sin grapa. CHAFIJ302 + IBDAC




Tramo para cubierta de chapa						Precios	Unidad de venta	Unidades por bolsa	Embalaje
L [mm]	H [mm]	C [mm]	A [mm]	D [mm]	B [mm]	Código	(bolsas)	(uds)	(bolsas)
150	90	20	34	6,5	40	CHAFIJ152	1	2	10
300	90	20	34	6,5	40	CHAFIJ302	1	2	10

Grapa final para chapa EBDAC

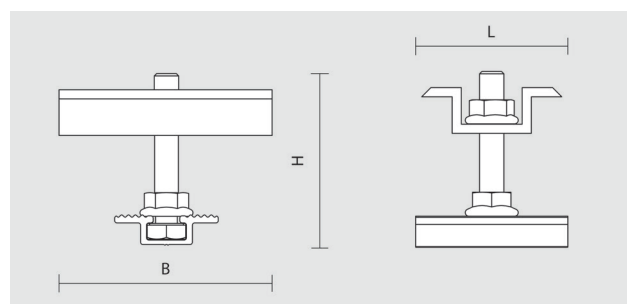
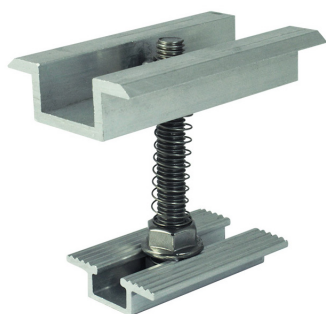


Características

- Apta para paneles de 30mm a 40mm de espesor.
- Soporta la deformación ante un alto par de apriete.
- Incluye patín deslizante con fácil posicionamiento en toda la longitud del perfil.
- Grapa fabricada en aluminio AW-6060 (T5).
- Tornillería de acero inoxidable A2.
- Reforzada con tres puntos de apoyo. Garantiza un agarre fuerte y duradero.

Grapa final para chapa EBDAC			Precios	Unidad de venta	Unidades por bolsa	Embalaje
L [mm]	H [mm]	B [mm]	Código	 (bolsas)	 (uds)	 (bolsas)
37	33	50	EBDAC	1	10	10

Grapa intermedia para chapa IBDAC



Características

- Apta para paneles de 30mm a 40mm de espesor.
- Incluye patín deslizante con fácil posicionamiento en toda la longitud del perfil.
- Grapa fabricada en aluminio AW-6060 (T5).
- Tornillería de acero inoxidable A2.
- Óptima sujeción del panel. Garantiza una unión fuerte y duradera.

Grapa intermedia para chapa IBDAC			Precios	Unidad de venta	Unidades por bolsa	Embalaje
L [mm]	H [mm]	B [mm]	Código	 (bolsas)	 (uds)	 (bolsas)
46	15	70	IBDAC	1	2	10

ResiFIX® EY Epoxy



M10-90
C20/25

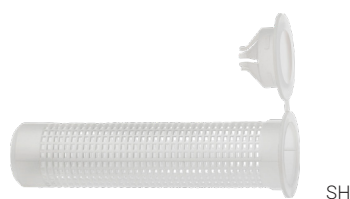
Características

- Fragua en presencia de humedad.
- Buena resistencia a agentes químicos.
- 18 meses caducidad.
- Formato EY 300SF con dos cánulas.
- Resina indicada para cualquier tipo de material (hueco y macizo).
- **Reglamento de Instalaciones Térmica de Edificios 1027/2007 (RITE).**

EY Epoxy con estireno		Embalaje
Denominación	Código	(uds)
EY410	410EY	12

EY Epoxy sin estireno		Embalaje
Denominación	Código	(uds)
EY300SF	300EYSF	12
EY410SF	410EYSF	12

Tamiz plástico SH



SH



SH 16x330

SH		Envase	Embalaje
Ø [mm]	Ø Espárrago [mm]	Código	(uds)
13	M6-M8	91260SH	24
13	M6-M8	91280SH	24
16	M8-M10	91585SH	12
16	M8-M10	916330SH	1
16	M8-M10	915130SH	12
20	M12-M16	92085SH	12
20	M12-M16	920130SH	20
20	M12-M16	920200SH	20

Taco multimaterial MFR



SB TX, galv./ A4/ HD



SB SSKS, galv./ A4/ HD



FB SSKS, galv./ A4/ HD

Características

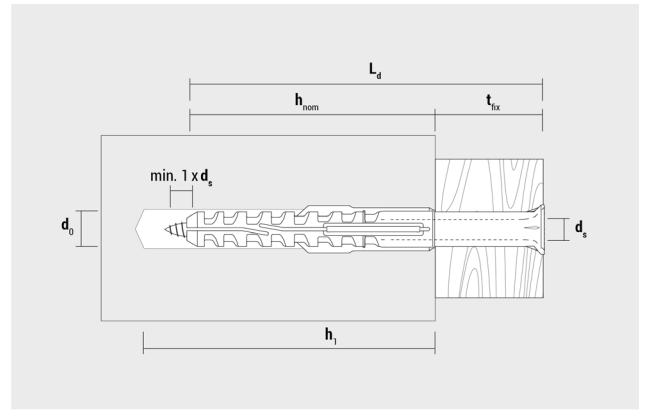
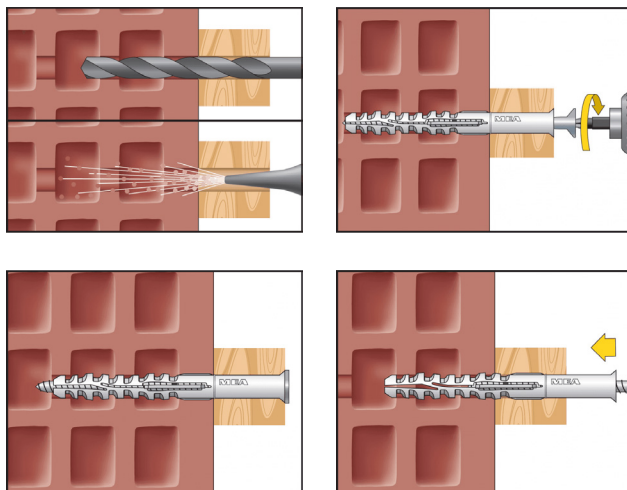
- Expansión cuádruple para conseguir mejores valores de extracción.
- Aletas antirotación para evitar el giro.
- Valona en el modelo FB para evitar contacto entre tornillo y perfil.
- Soporta temperaturas entre $-40\text{ }^{\circ}\text{C}$ y $+80\text{ }^{\circ}\text{C}$.
- MFR Ø8 empotramiento 50 mm.
- MFR Ø10 y Ø14 empotramiento 70 mm.
- Anclaje premontado para simplificar la instalación.
- Material:
 - Tornillo: acero calidad 6,8.
 - Taco: poliamida PA6 (nylon).
 - Baño: zincado y galvanizado en caliente.
 - Acero inoxidable A4.
- **Reglamento de Instalaciones Térmica de Edificios 1027/2007 (RITE).**

Adecuado para instalaciones en:

- Hormigón
- Ladrillo macizo
- Ladrillo hueco
- Piedra

Instalación

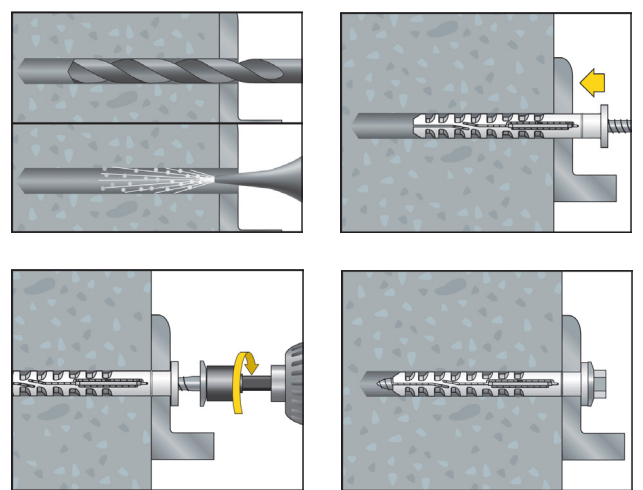
Instalación en material hueco.





MFR 8: $d_s = 6\text{ mm}$, MFR 10: $d_s = 7\text{ mm}$, MFR 14: $d_s = 10\text{ mm}$





Instalación en material macizo.





MFR SB TX Cincado							Envase	Embalaje
Ø [mm]	h ₁ ≥ [mm]	h _{nom} ≥ [mm]	t _{fix} ≥ [mm]	L [mm]	Impronta	Código	 (uds)	 (uds)
8	60	50	10	60	TX30	9860MFRST	100	800
8	60	50	30	80	TX30	9880MFRST	100	800
8	60	50	50	100	TX30	98100MFRST	50	400
8	60	50	70	120	TX30	98120MFRST	50	400
10	60	50	10	60	TX40	91060MFRST	50	400
10	60/80	50/70	30/10	80	TX 40	91080MFRST	50	400
10	60/80	50/70	50/30	100	TX 40	910100MFRST	50	400
10	60/80	50/70	65/45	115	TX 40	910115MFRST	50	400
10	60/80	50/70	85/65	135	TX 40	910135MFRST	50	400
10	60/80	50/70	110/90	160	TX 40	910160MFRST	50	400
10	60/80	50/70	150/130	200	TX 40	910200MFRST50	50	200
10	60/80	50/70	190/170	240	TX 40	910240MFRST50	50	200
14	80	70	10	80	TX 50	91480MFRST	25	200
14	80	70	40	110	TX 50	914110MFRST	25	200
14	80	70	70	140	TX 50	914140MFRST	25	200
14	80	70	100	170	TX 50	914170MFRST	25	200
14	80	70	130	200	TX 50	914200MFRST	25	200
14	80	70	160	230	TX 50	914230MFRST	25	200
14	80	70	200	270	TX 50	914270MFRST	25	200



Con taco avellanado y tornillo cabeza avellanada.

MFR SB TX Inoxidable A4							Envase	Embalaje
Ø [mm]	h ₁ ≥ [mm]	h _{nom} ≥ [mm]	t _{fix} ≥ [mm]	L [mm]	Impronta	Código	 (uds)	 (uds)
8	60	50	30	80	TX 30	9X880MFRST	100	800
8	60	50	50	100	TX 30	9X8100MFRST	50	400
10	60	50	10	60	TX 40	9X1060MFRST	50	400
10	60/80	50/70	30/10	80	TX 40	9X1080MFRST	50	400
10	60/80	50/70	50/30	100	TX 40	9X10100MFRST	50	400
10	60/80	50/70	65/45	115	TX 40	9X10115MFRST	50	400
10	60/80	50/70	85/65	135	TX 40	9X10135MFRST	50	400
10	60/80	50/70	110/90	160	TX 40	9X10160MFRST	50	400

Con taco avellanado y tornillo cabeza avellanada.


MFR SB TX Galvanizado en caliente							Envase	Embalaje
Ø [mm]	h ₁ ≥ [mm]	h _{nom} ≥ [mm]	t _{fix} ≥ [mm]	L [mm]	Impronta	Código	 (uds)	 (uds)
10	80	70	30	100	TX 40	9HD10100MFRST	50	400
10	80	70	65	135	TX 40	9HD10135MFRST	50	400
10	80	70	90	160	TX 40	9HD10160MFRST	50	400

Con taco avellanado y tornillo cabeza avellanada.

MFR SB SSKS Cincado							Envase	Embalaje
Ø [mm]	h ₁ ≥ [mm]	h _{nom} ≥ [mm]	t _{fix} ≥ [mm]	L [mm]	Impronta	Código	 (uds)	 (uds)
8	60	50	10	60	SW10/TX 30	9860MFRSB	100	800
8	60	50	30	80	SW10/TX 30	9880MFRSB	100	800
8	60	50	50	100	SW10/TX 30	98100MFRSB	50	400
8	60	50	70	120	SW10/TX 30	98120MFRSB	50	400
10	60	50	10	60	SW13/TX 40	91060MFRSB	50	400
10	60/80	50/70	30/10	80	SW13/TX 40	91080MFRSB	50	400
10	60/80	50/70	50/30	100	SW13/TX 40	910100MFRSB	50	400
10	60/80	50/70	65/45	115	SW13/TX 40	910115MFRSB	50	400
10	60/80	50/70	85/65	135	SW13/TX 40	910135MFRSB	50	400
10	60/80	50/70	110/90	160	SW13/TX 40	910160MFRSB	50	400
10	60/80	50/70	150/130	200	SW13/TX 40	910200MFRSB50	50	200
10	60/80	50/70	190/170	240	SW13/TX 40	910240MFRSB50	50	200
14	80	70	10	80	SW17/TX 50	91480MFRSB	25	200
14	80	70	40	110	SW17/TX 50	914110MFRSB	25	200
14	80	70	70	140	SW17/TX 50	914140MFRSB	25	200
14	80	70	100	170	SW17/TX 50	914170MFRSB	25	200
14	80	70	130	200	SW17/TX 50	914200MFRSB	25	200
14	80	70	160	230	SW17/TX 50	914230MFRSB	25	200
14	80	70	200	270	SW17/TX 50	914270MFRSB	25	200

Con taco avellanado y tornillo cabeza hexagonal.

MFR SB SSKS Cincado	Envase	Embalaje	Embalaje
Ø [mm]	Código	 (uds)	 (uds)
8	5860MFRSB4	4	40
10	51080MFRSB4	4	40
10	510100MFRSB4	4	40
10	510115MFRSB4	4	40
10	510135MFRSB4	4	40
10	510160MFRSB4	4	40

MFR SB TX Cincado	Envase	Embalaje
Ø [mm]	Código	 (uds)
8	5860MFRST4	4
8	5880MFRST4	4
10	51060MFRST4	4
10	51080MFRST4	4
10	510100MFRST4	4
10	510115MFRST4	4
10	510135MFRST4	4
10	510160MFRST4	4

CELO

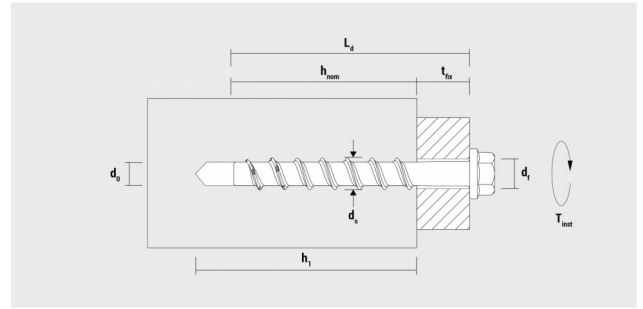
Anclaje tornillo directo a hormigón **BTS 8/10/14**



BTS B



BTS ST



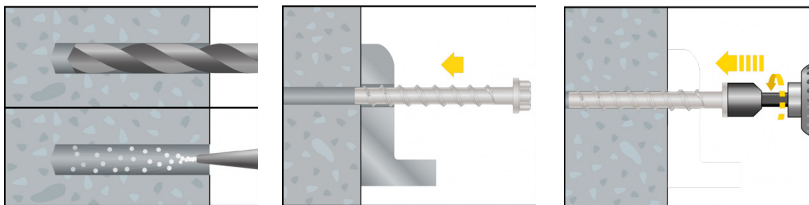
Características

- Homologado opción 1 para hormigón fisurado y no fisurado.
- Reducción de un 50% del tiempo en la fijación de anclajes de altas cargas, taladrar y fijar. Fijación pasante. Carga inmediata. No necesita control del par de apriete.
- Multifuncional y polivalente para diferentes espesores del hormigón.
- Recomendado cuando hay distancias reducidas o poco espacio.
- Roscado fácil y seguro en hormigón.
- Recomendamos atornillador de impacto.
- **Reglamento de Instalaciones Térmica de Edificios 1027/2007 (RITE).**

Adecuado para instalaciones en:

- Hormigón
- Piedra natural densa



Instalación



Cajas

BTS B Con cabeza hexagonal y arandela estampada. Acero inoxidable A4.							Envase	Embalaje	
Tipo	d ₀ [mm]	h ₁ ≥ [mm]	h _{nom} ≥ [mm]	L [mm]	t _w ≥ [mm]	Llave	Código	(uds)	(uds)
8-80/15	8	55 / 65 / 75	45 / 55 / 65	80	35 / 25 / 15	SW 13	9X880BTSB	50	250
10-90/5	10	65 / 85 / 95	55 / 75 / 85	90	35 / 15 / 5	SW 15	9X1090BTSB	40	200
10-100/15	10	65 / 85 / 95	55 / 75 / 85	100	45 / 25 / 15	SW 15	9X10100BTSB	40	200



Diámetro de cabeza: BTS 8: Ø 16,2 mm; BTS 10: Ø 20,0 mm; BTS 14: Ø 30,0 mm
 * Con arandela ancha según ISO7094 (DIN 440) para la construcción con madera.

BTS B Con cabeza hexagonal y arandela estampada. Cincado, láminas Zn-Al							Envase	Embalaje	
Tipo	d_0 [mm]	$h_1 \geq$ [mm]	$h_{nom} \geq$ [mm]	L [mm]	$t_{fix} \geq$ [mm]	Llave	Código	 (uds)	 (uds)
• 8-50/-	8	55 / - / -	45 / - / -	50	5 / - / -	SW 13	9ZG850BTSB	50	250
8-70/5	8	55 / 65 / 75	45 / 55 / 65	70	25 / 15 / 5	SW 13	9ZG870BTSB	50	250
8-80/15	8	55 / 65 / 75	45 / 55 / 65	80	35 / 25 / 15	SW 13	9ZG880BTSB	50	250
8-90/25	8	55 / 65 / 75	45 / 55 / 65	90	45 / 35 / 25	SW 13	9ZG890BTSB	50	250
• 10-60/-	10	65 / - / -	55 / - / -	60	5 / - / -	SW 15	9ZG1060BTSB	50	250
10-90/5	10	65 / 85 / 95	55 / 75 / 85	90	35 / 15 / 5	SW 15	9ZG1090BTSB	40	200
10-100/15	10	65 / 85 / 95	55 / 75 / 85	100	45 / 25 / 15	SW 15	9ZG10100BTSB	40	200
10-120/35	10	65 / 85 / 95	55 / 75 / 85	120	65 / 45 / 35	SW 15	9ZG10120BTSB	40	200
10-140/55	10	65 / 85 / 95	55 / 75 / 85	140	85 / 65 / 55	SW 15	9ZG10140BTSB	30	150
10-160/75	10	65 / 85 / 95	55 / 75 / 85	160	105 / 85 / 75	SW 15	9ZG10160BTSB	30	150
10-180/95*	10	65 / 85 / 95	55 / 75 / 85	180	125 / 105 / 95	SW 15	9ZG10180BTSB	20	100
10-200/115*	10	65 / 85 / 95	55 / 75 / 85	200	145 / 125 / 115	SW 15	9ZG10200BTSB	20	80
10-240/155*	10	65 / 85 / 95	55 / 75 / 85	240	185 / 165 / 155	SW 15	9ZG10240BTSB	20	80
10-280/195*	10	65 / 85 / 95	55 / 75 / 85	280	225 / 205 / 195	SW 15	9ZG10280BTSB	20	80
• 14-80/-	14	85 / - / -	75 / - / -	80	5 / - / -	SW 21	9ZG1480BTSB	20	100
• 14-110/-	14	85 / 110 / -	75 / 100 / -	110	35 / 10 / -	SW 21	9ZG14110BTSB	20	100



Diámetro de cabeza: BTS 8: Ø 16,2 mm; BTS 10: Ø 20,0 mm; BTS 14: Ø 30,0 mm.

* Con arandela ancha según ISO7094 (DIN 440) para la construcción con madera.

• Sin homologación sísmica.

BTS ST Con cabeza avellanada, cincado.							Envase	Embalaje	
Tipo	d_0 [mm]	$h_1 \geq$ [mm]	$h_{nom} \geq$ [mm]	L [mm]	$t_{fix} \geq$ [mm]	Impronta	Código	 (uds)	 (uds)
8-80/15	8	55 / 65 / 75	45 / 55 / 65	80	35 / 25 / 15	TX 40	9880BTSST	50	250
10-90/5	10	65 / 85 / 95	55 / 75 / 85	90	35 / 15 / 5	TX 50	91090BTSST	40	200

Recubrimiento Zn-Al. Diámetro de cabeza: BTS ST 8: Ø19,5 mm; BTS ST 10: Ø 21,5 mm.

BTS ST Con cabeza avellanada, acero inoxidable A4.							Envase	Embalaje	
Tipo	d_0 [mm]	$h_1 \geq$ [mm]	$h_{nom} \geq$ [mm]	L [mm]	$t_{fix} \geq$ [mm]	Impronta	Código	 (uds)	 (uds)
8-80/15	8	55 / 65 / 75	45 / 55 / 65	80	35 / 25 / 15	TX 40	9X880BTSST	50	250
10-90/5	10	65 / 85 / 95	55 / 75 / 85	90	35 / 15 / 5	TX 50	9X1090BTSST	40	200

Tipo BTS ST: Acero inoxidable A4. Diámetro de cabeza: BTS ST 8: Ø 19,5 mm; BTS ST 10: Ø 21,5 mm.

Cargas recomendadas, parámetros para la instalación Los valores son aplicables a BTS en acero al carbono y acero inoxidable.

		BTS 8			BTS 10			BTS 14		
Ø Taladro	d_0 [mm]	8			10			14		
Ø Rosca	d_s [mm]	10,6			12,6			16,6		
Agujero pasante	$d_f \leq$ [mm]	12			14			18		
Profundidad de anclaje	h_{nom} [mm]	45	55	65	55	75	85	75	100	115
Carga a tracción permitida en hormigón fisurado ^{1), 2), 3)}										
C20/25	N_{per} [kN]	2,4	4,3	5,7	4,3	8,0	9,6	7,6	12,0	15,1
Carga a tracción permitida en hormigón no fisurado ^{1), 2), 3)}										
C20/25	N_{per} [kN]	3,6	5,7	7,6	5,7	9,5	11,9	10,6	16,9	21,2
Carga de cizallamiento en hormigón fisurado										
C20/25	V_{per} [kN]	3,5	4,8	6,4	4,8	15,9	19,2	7,6	24,1	30,3
Carga de cizallamiento en hormigón no fisurado										
C20/25	V_{per} [kN]	5,0	6,8	9,0	6,8	19,4	19,4	10,6	32,0	32,0
Momento flector permitido	M_{per} [Nm]	15			32			106		
Distancias entre anclajes y al borde										
Distancia entre anclajes ⁴⁾	$S_{cr,N}$ [mm]	105	129	156	129	180	204	174	237	276
Distancia al borde ⁴⁾	$C_{cr,N}$ [mm]	53	65	78	65	90	102	87	119	138
Distancia entre anclajes mín. ⁴⁾	S_{min} [mm]	40	50	50	50	50	50	50	70	70
Distancia al borde mín. ⁴⁾	C_{min} [mm]	40	50	50	50	50	50	50	70	70
Grosor mínimo de hormigón	h_{min} [mm]	100	100	100	100	130	130	130	150	170
Par de instalación máx. para atornillador de impacto	$T_{inst} \leq$ [Nm]	300			400			500		

¹⁾ Cargas permitidas de un anclaje individual sin influencias desde los bordes ni entre anclajes.

²⁾ Los datos sobre las cargas tienen en cuenta los coeficientes de seguridad parciales establecidos en la aprobación para las resistencias, así como un coeficiente de seguridad de las influencias de $\gamma_F = 1,4$.

³⁾ En el caso de durezas de hormigón superiores a C50/60, los valores de carga de tracción se incrementan hasta un 55% en comparación con C20/25.


⁴⁾ Los valores intermedios se pueden interpolar de forma lineal entre S_{cr} i S_{min} / C_{cr} i C_{min} . Los valores nunca pueden estar por debajo de S_{min} y C_{min} .

Tamiz metálico TMR




Características

- Para fijaciones químicas de gran longitud.
- Se puede cortar a medida (1 m).

TMR			Embalaje
Ø [mm]	Ø Espárrago [mm]	Código	 (uds)
12	M6-M8	12TMRMEA	10

Mezclador MR



MR		Embalaje
Denominación	Código	 (uds)
Mezclador	9MR	2 bolsas x 20 u.

Extensión de cánula mezcladora MDV

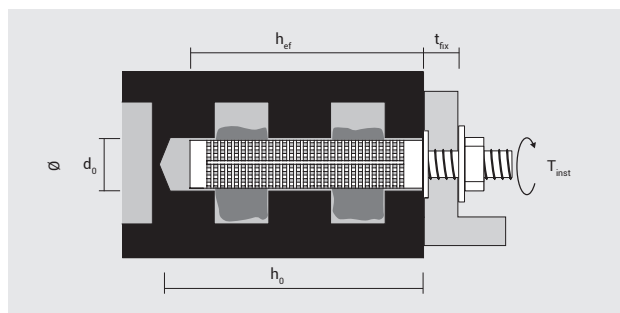
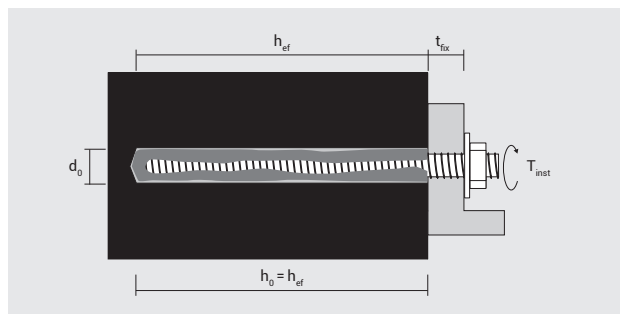


Características

- Permite extender 20 cm la cánula mezcladora.
- Se acopla al anclaje químico ResiFIX.
- Permite acceder a agujeros más profundos.

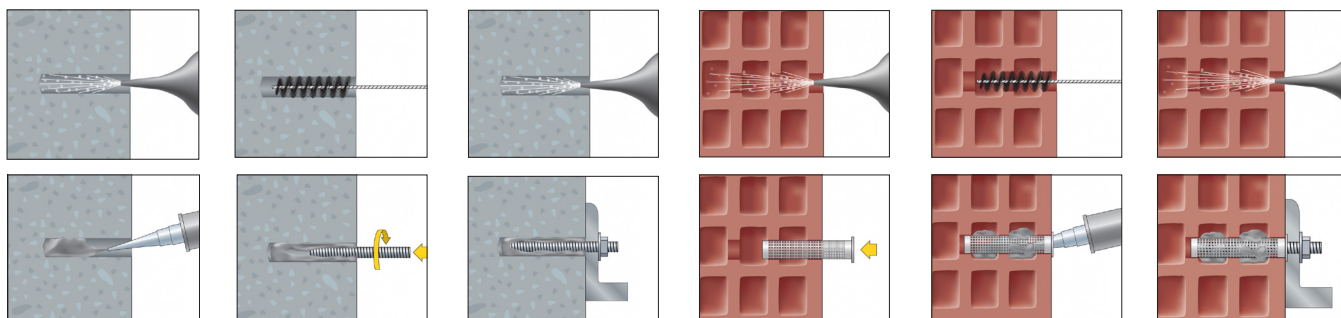
MDV		Precios	Embalaje
Denom.	Ø exterior [mm]	Código	 (uds)
Cánula MDV	10	9MDV	10

Accesorios ResiFIX® para material macizo RESI AST



Características

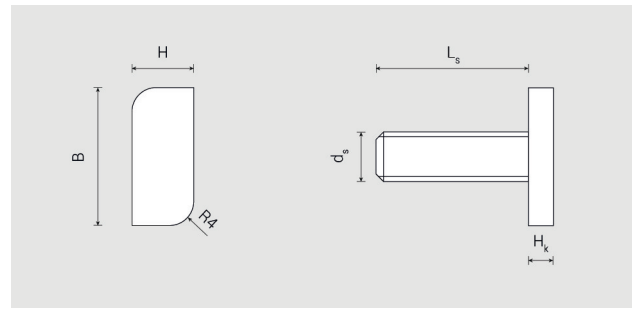
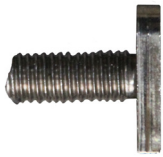
- Fragua en presencia de humedad.
- Buena resistencia a agentes químicos.
- 18 meses caducidad.
- Formato EY 300SF con dos cánulas.
- Resina indicada para cualquier tipo de material (huevo y macizo).
- **Reglamento de Instalaciones Térmica de Edificios 1027/2007 (RITE).**



RESI AST Inoxidable A4 con tuerca y arandela										Envase	Embalaje
Ø [mm]	h _{ef, min} [mm]	t _{fix} h _{ef, min} [mm]	h _{ef, stand (1)} [mm]	t _{fix} h _{ef, Stand} [mm]	Ladrillo macizo		Ladrillo perforado		Código	⊞ (uds)	⊞ (uds)
					d ₀ -h ₀ [mm]	t _{fix} [mm]	Manguito [mm]	t _{fix} [mm]			
10	60	40	80	20	10-85	20	SH 12-80	20	9X8110RAST	10	100
10	60	60	80	40	10-85	40	SH 12-80	40	9X8130RAST	10	100
12	60	40	90	10	12-95	10	SH 16-85	10	9X10110RAST	10	100
12	60	60	90	30	12-95	30	SH 16-85	30	9X10130RAST	10	100

RESI AST Cincado con tuerca y arandela			Envase	Embalaje
Ø [mm]	t _{fix} [mm]	Código	⊞ (uds)	⊞ (uds)
10	20	98110RAST	10	100
10	40	98130RAST	10	100
12	10	910110RAST	10	100
12	30	910130RAST	10	100
12	70	910170RAST	10	100
12	100	910200RAST	10	60
14	5	912130RAST	10	100
14	35	912160RAST	10	100
14	85	912210RAST	10	60
18	15	916160RAST	10	60
18	45	916190RAST	10	60

Tornillo cabeza martillo M8x25



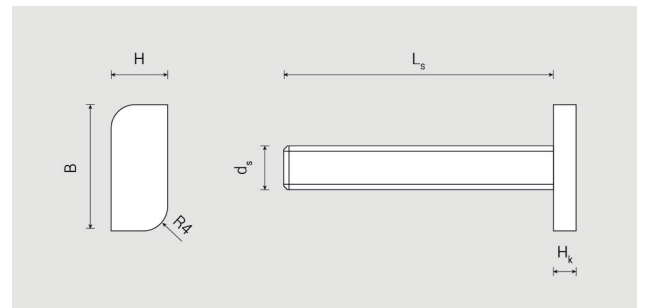
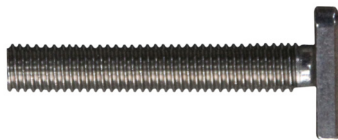
Características

- Tornillería de acero inoxidable A2.

A2
STAINLESS
STEEL

Tornillo cabeza martillo 25EP					Código	Unidad de venta	Unidad por bolsa	Embalaje
d_s [mm]	L_s [mm]	H_k [mm]	H [mm]	B [mm]		(bolsas)	(uds)	(bolsas)
8	25	4	10	23	X825EP	1	10	10

Tornillo cabeza martillo M8x45



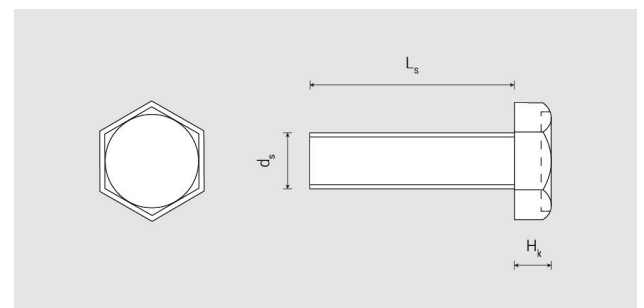
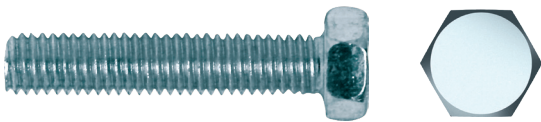
Características

- Tornillería de acero inoxidable A2.

A2
STAINLESS
STEEL

Tornillo cabeza martillo 45EP					Código	Unidad de venta	Unidad por bolsa	Embalaje
d_s [mm]	L_s [mm]	H_k [mm]	H [mm]	B [mm]		(bolsas)	(uds)	(bolsas)
8	45	4	10	23	X845EP	1	10	10

Tornillo hexagonal DIN 933



L_s : Longitud de tornillo H_k : Altura de cabeza d_s : Diámetro del tornillo

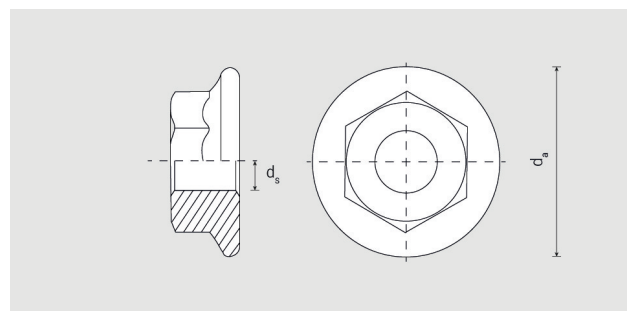
Características

- Cabeza hexagonal.
- Acero inoxidable A2.

A2
STAINLESS
STEEL

DIN 933					Código	Unidad de venta	Unidades por bolsa	Embalaje
d_s [mm]	L_s [mm]	H_k [mm]	Impronta			(bolsas)	(uds)	(bolsas)
8	25	5,3	10	X825933	1	10	10	

Tuerca autoblocante DIN 6923



d_s : Diámetro tornillo H_k : Altura de cabeza d_a : Diámetro exterior

Características

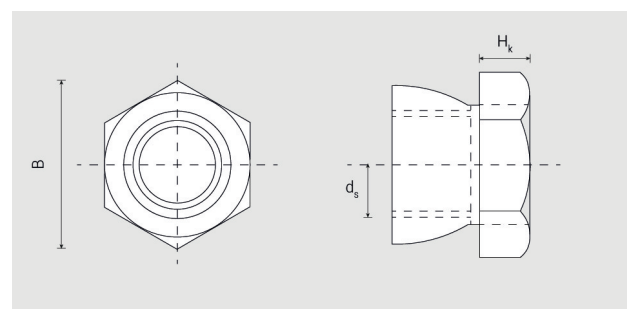
- Cabeza hexagonal.
- Acero inoxidable A2.



DIN 6923						Unidad de venta	Unidades por bolsa	Embalaje
d_s [mm]	L_{th} [mm]	d_a [mm]	H_k [mm]	Impronta	Código	 (bolsas)	 (uds)	 (bolsas)
M8	T	14,2	6	10	X86923	1	10	10

T: Rosca total.

Tuerca antirobo DIN 9150



d_s : Diámetro tornillo H_k : Altura de cabeza d_a : Diámetro exterior

Características

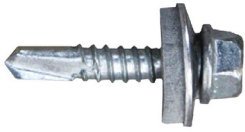
- Cabeza hexagonal.
- Acero inoxidable A2.



DIN 9150					Unidad de venta	Unidades por bolsa	Embalaje
d_s [mm]	d_2 [mm]	d_a [mm]	H_k [mm]	Código	 (bolsas)	 (uds)	 (bolsas)
M8	12,8	13	12	X89150	1	10	10

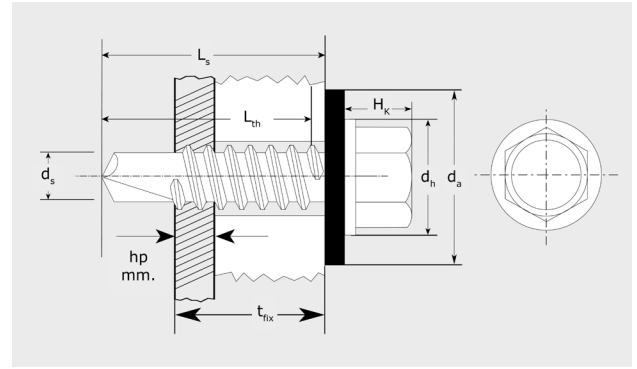
CELO

Tornillo DIN 7301



Características

- Cabeza hexagonal.
- Acero inoxidable A2.
- Arandela acero inoxidable/EPDM.



d_s : Diámetro tornillo
 L_s : Longitud tornillo
 L_{th} : Parte roscada
 d_h : Diámetro cabeza

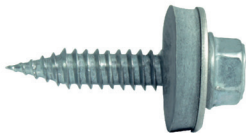
H_k : Altura de cabeza
 t_{fix} : Espesor Max. a fijar
 h_p : Grosor de placa
 d_a : Diámetro exterior

A2
STAINLESS
STEEL

DIN 7301 Inoxidable									Unidad de venta	Unidades por bolsa	Embalaje	
d_h [mm]	L_s [mm]	L_{th} [mm]	$hp <$ [mm]	$t_{fix} <$ [mm]	d_h [mm]	H_k [mm]	d_a [mm]	Impronta	Código	(bolsas)	(uds)	(bolsas)
5,5	25	T	5	24	11	5,45	11	SW8	X55257301	1	10	10

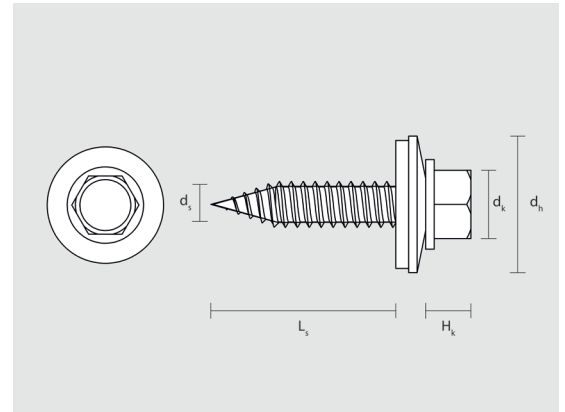
T: Rosca total.

Tornillo bimetálico X5525PG



Características

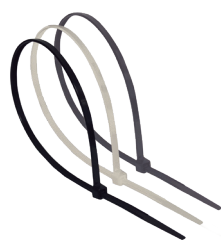
- Cabeza hexagonal.
- Tornillo bimetálico. (Punta de acero al carbono endurecido con cabeza de acero inoxidable A2.)
- Arandela de acero inoxidable/ EPDM.
- Taladra aluminio de 1,2mm de espesor y chapa de hasta 0,8mm de espesor



A2
STAINLESS
STEEL

DIN 7301 Inoxidable						Precios	Unidad de venta	Unidades por bolsa	Embalaje
d_h [mm]	L_s [mm]	d_k [mm]	H_k [mm]	d_s [mm]	Impronta	Código	(bolsas)	(uds)	(bolsas)
16	25	8	5,30	5,50	SW8	X5525PG 9X5525PG	1	50 10	10

Bridas CCT



W: Ancho G: Longitud

Características

- Resistente a los rayos UV (negro).
- Temperatura de uso -40°C a +85°C.
- Temperatura mínima de instalación -10°C.
- Libre de halógenos.



CCT Negro				Envase	Embalaje	
W [mm]	L [mm]	Ø Mazo [mm]	Código	(uds)	(Bolsas)	(Uds)
2,5	100	20,5	425100CCT	100	10	1.000
2,5	150	39,8	425150CCT	100	10	1.000
2,5	200	52,5	425200CCT	100	10	1.000
3,6	140	33	436140CCT	100	10	1.000
3,6	200	52,5	436200CCT	100	10	1.000
3,6	300	84	436300CCT	100	10	1.000
3,6	370	106	436370CCT	100	10	1.000
4,8	200	49,5	448200CCT	100	10	1.000
4,8	250	65	448250CCT	100	10	1.000
4,8	300	81	448300CCT	100	10	1.000
4,8	370	103,5	448370CCT	100	10	1.000
4,8	430	122,5	448430CCT	100	10	1.000
7,6	150	35	476150CCT	100	10	1.000
7,6	200	50,9	476200CCT	100	10	1.000
7,6	300	82,8	476300CCT	100	10	1.000
7,6	365	105	476365CCT	100	10	1.000
7,6	450	130,5	476450CCT	100	10	1.000
7,6	550	159	476550CCT	100	10	1.000
8,8	760	229,5	488760CCT	50	10	500
9,0	810	245	490810CCT	50	10	500
12,6	530	156	4126530CCT	50	10	500
12,6	1030	315	41261030CCT	50	10	500

CCT Gris				Envase	Embalaje	
W [mm]	L [mm]	Ø Mazo [mm]	Código	(uds)	(Bolsas)	(Uds)
4,8	200	49,5	48200CCT	100	10	1.000
4,8	300	81	48300CCT	100	10	1.000

CCT Natural				Envase	Embalaje	
W [mm]	L [mm]	Ø Mazo [mm]	Código	(uds)	(Bolsas)	(Uds)
2,5	100	20,5	125100CCT	100	10	1.000
2,5	150	39,8	125150CCT	100	10	1.000
2,5	200	52,5	125200CCT	100	10	1.000
3,6	140	33	136140CCT	100	10	1.000
3,6	200	52,5	136200CCT	100	10	1.000
3,6	300	84	136300CCT	100	10	1.000
3,6	370	106	136370CCT	100	10	1.000
4,8	200	49,5	148200CCT	100	10	1.000
4,8	250	65	148250CCT	100	10	1.000
4,8	300	81	148300CCT	100	10	1.000
4,8	370	103,5	148370CCT	100	10	1.000
4,8	430	122,5	148430CCT	100	10	1.000
7,6	150	35	176150CCT	100	10	1.000
7,6	200	50,9	176200CCT	100	10	1.000
7,6	300	82,8	176300CCT	100	10	1.000
7,6	365	105	176365CCT	100	10	1.000
7,6	450	130,5	176450CCT	100	10	1.000
7,6	550	159	176550CCT	100	10	1.000
8,8	760	229,5	188760CCT	50	10	500
9,0	810	245	190810CCT	50	10	500
12,6	530	156	1126530CCT	50	10	500
12,6	1030	315	11261030CCT	50	10	500

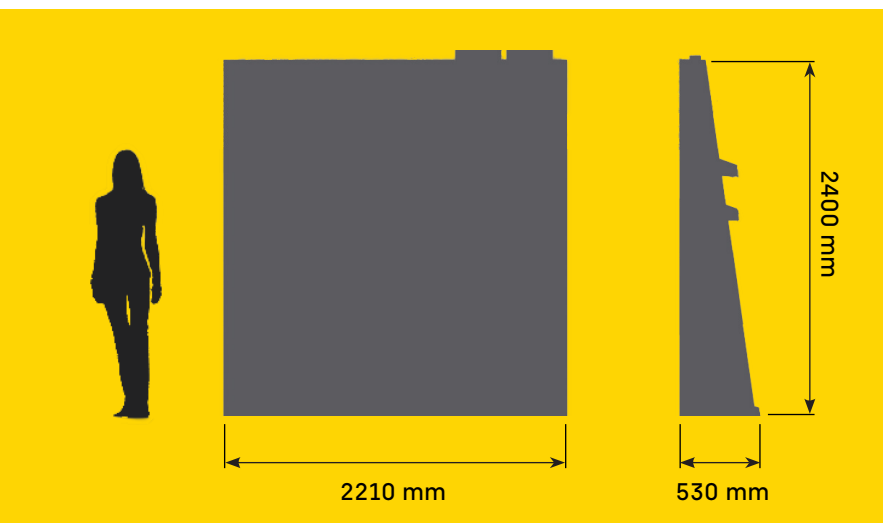
SOLAR & MIX

Diseño

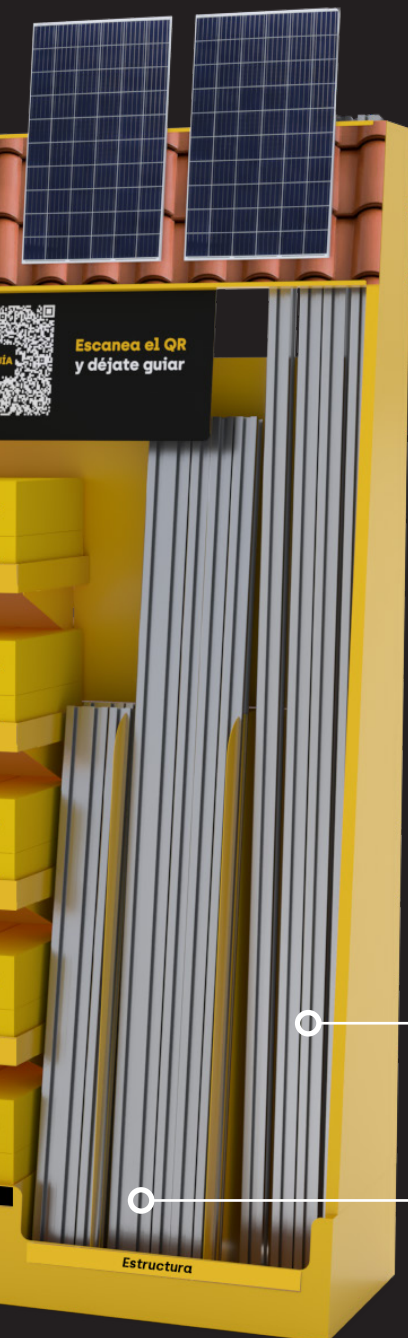
Simulación de tejas para dar visibilidad de los productos en el punto de venta.

Señalética

Productos por categoría: fijación, sujeción, perfiles y anclajes.



¿Sabes qué necesita tu **tejado**?



¿Cómo ayudamos con **SOLAR & MIX** al punto de venta?

Desde CELO te ofrecemos una forma de exponer el producto solar atractiva y de fácil interacción con múltiples posibilidades, además de servicio técnico integrado.

- Damos **visibilidad a las soluciones solares** en el punto de venta.
- Creamos un **punto de atracción y publicidad** de sistemas solares.
- **Asesoramos** a los instaladores en estructuras, montajes y ahorro de tiempo en fijaciones y anclajes.
- **Facilitamos el *picking*** de este tipo de material desde el mismo punto de venta.
- Chat directo con un técnico.

Perfiles de aluminio

Perfiles de 1,21m, 1,8m y 2,4m para todo tipo de instalaciones.

Triángulo pórtico

Estructura solar inclinada a 15 y 30 grados.

Soporte técnico

Confía en nosotros

Disponemos de un **equipo excepcional de ingenieros a tu disposición**. Nuestro equipo de soporte técnico realiza el seguimiento durante toda la instalación, define una solución optimizada para cada caso y resuelve todas tus dudas. En CELO, estamos comprometidos en garantizar la instalación de las estructuras y fijaciones solares **de principio a fin**.

Los kits también incluyen todas las instrucciones necesarias para realizar la instalación de forma segura y sencilla. Disponemos de **múltiples canales de atención al cliente para contactar con nosotros de forma directa**: atención telefónica, mail, formulario web, WhatsApp y Redes Sociales



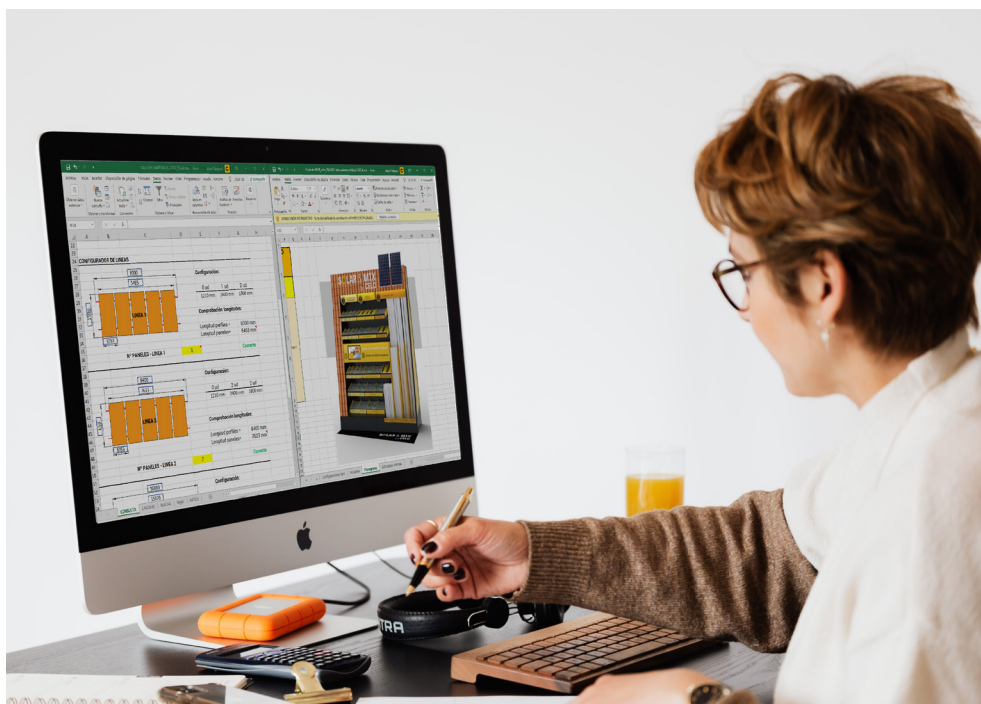
Nuestra oficina a tu disposición

Nuestra oficina técnica de España garantiza la **optimización y suministro de material**, lo que supone un notable ahorro de tiempo para cada instalación. Tenemos disponibilidad de todos los componentes en caso de necesitar recambios, realizar los mantenimientos o las ampliaciones que sean necesarias.

"El ahorro y optimización de material, bases fundamentales de nuestro sistema"

Disponemos de la estructura solar por kits y también por accesorios independientes, evitando así material sobrante. Nuestra propuesta está diseñada para poder hacer el surtido a medida de cada tejado, mejorando desde el inicio del proyecto todas las fases; desde el almacenamiento del material hasta la instalación, sin olvidar el transporte.

Además, en el caso de necesitar recambios, tenemos disponibilidad de todos los componentes para hacer los mantenimientos o ampliaciones necesarias.



Guía web de CELO para cálculos de componentes

Nuestra guía web permitirá elegir los elementos estructurales necesarios para todo tipo de instalación solar. Según los parámetros escogidos en la guía, los usuarios obtendrán un informe con los componentes y referencias necesarias para su instalación. Gracias al informe obtenido y la disposición del material en el expositor **SOLAR&MIX** el instalador podrá escoger la composición exacta y ideal para el tipo de instalación que desea hacer.



¿Ayuda?

Contacto directo a través del punto de venta, redes sociales, WhatsApp, formulario de contacto y teléfono



Teléfono: 937 158 383



www.celofixings.es



CELO fixings España



Celofixings



Celo Fixings Technology

CELO

Small Things Matter

CELO Fijaciones SL
C/ Rosselló 7, 08211
Castellar del Vallès, España
Tel.: 937 158 383
www.celofixings.es

Presentado por:

ES 01/23

Los productos técnicos y las ilustraciones están sujetos a cambios. Queda prohibida la reproducción de este folleto, en parte o en su totalidad. CELO Fixings no asume ninguna responsabilidad por la exactitud de la información proporcionada.