



# Tarifa 2023

Sistemas de conexión de cables y accesorios  
Baja y Media Tensión



Descarga la última versión

**Conectamos tu energía**  
[www.cellpack.com](http://www.cellpack.com)





## BAJA TENSIÓN

Tecnología de resina.....	8
Tecnología de gel.....	11
Tecnología Termorretráctil.....	13
Cintas de PVC y cintas especiales.....	24
Productos químicos.....	28
Tornillería Fusible.....	29

## MEDIA TENSIÓN

Accesorios para cables de aislamiento sintético con pantalla.....	32
Accesorios para cables de aislamiento sintético sin pantalla.....	44
Accesorios para cables de aislamiento de papel aceite.....	45
Componentes y accesorios.....	46

## HERRAMIENTAS

Herramientas para preparación de cables de baja tensión.....	48
Herramientas para preparación de cables de media tensión.....	49
Herramientas para preparación de cables de alta tensión.....	49

## ÍNDICE

Índice de denominaciones y descripciones.....	50
---	----



## Organización de ventas en España

### CELLPACK

Uxío Ramos	Gerente	+34 676 655 149	uxio.ramos@cellpack.com
Alién Martín	Responsable de ventas LATAM	+34 674 227 284	alien.martin@cellpack.com
Eduardo Toro	Madrid - Castilla León Castilla la Mancha	+34 626 702 094	eduardo.toro@cellpack.com

### REPRESENTANTES

Ernesto Contero	Albacete-Alicante-Murcia	+34 609 693 411	comercial@econtero.com
Manuel Gómez	Andalucía	+34 650 398 156	m_gomezpalacios@hotmail.com
Manuel Zapater	Aragón-Navarra-Soria-La Rioja	+34 630 375 665	mzapater@mzapater.es
Verónica López	Asturias-Cantabria	+34 633 086 898	veronica@lcrepresentaciones.com
Xisco Giménez	Baleares	+34 670 362 032	xisco.gimenez@represelec2005.es
Guillermo Soto	Canarias	+34 687 852 421	gss@cabletelcanarias.com
Cristóbal Carrasco	Castellón-Valencia	+34 609 718 146	cristobal@discarel.com
Francesc Vergés	Cataluña	+34 649 464 817	fverges@rdverges.com
Juan Campos	Extremadura	+34 609 447 709	jcguaati@hotmail.com
Fernando Granero	Galicia	+34 607 263 277	f.granero@fgranero.es
Santos Ruiz de Aguirre	País Vasco	+34 661 769 975	serproin@rs2.es

### Behr Bircher Cellpack Ibérica, S.A.

C/.Mas Pujol, nr. 47 – Nave 4 - Pol. Ind. Sector V  
08520 – Les Franqueses del Vallès - Barcelona - España  
Tel.: +34 93 846 63 76 - Fax: +34 93 849 12 06  
E-mail: epiberica@cellpack.com



YouTube



LinkedIn



Instagram



Blog



## Condiciones Generales de Venta

### Precios de Venta

Cellpack facturará los productos y servicios a los precios establecidos en una lista de precios que actualizará periódicamente.

A estos precios recogidos en esta lista habrá que sumarle el importe de los impuestos aplicables.

Cellpack se reserva el derecho de modificar dichos precios sin previo aviso.

### Entregas

No se aceptan pedidos por importe inferior a 150 € Neto. Cellpack Ibérica pagará el transporte en Península y Baleares de las mercancías vendidas cuando el importe supere los 500 € Netos. Cuando el importe del material sea inferior a 500 € Netos, el transporte será a cargo del cliente. No se cargarán portes en factura.

Cellpack pagará un servicio de entrega de 48 horas si no existe reexpedición. Si por exigencia del cliente el transporte tuviera que ser menor de las 48 horas citadas, el coste correrá a cargo del cliente.

### Devoluciones

No se aceptarán devoluciones de material sin autorización previa del departamento comercial de Cellpack.

Solamente se aceptarán devoluciones del material que esté en perfectas condiciones para su posterior venta.

Toda devolución de material llevará una depreciación del 10% por gastos de tramitación.

No se admitirá ninguna devolución de material pasados 3 meses desde la compra.

Toda devolución de material deberá enviarse a portes pagados por el cliente y acompañadas de documentación con los datos de la factura original.

### Pagos

El cliente deberá satisfacer los pagos a Cellpack en los plazos acordados o en el plazo máximo legal si éste es más largo.

Cellpack se reserva el dominio de los productos hasta el cumplimiento total de los pagos.

Los descuentos por pronto pago o bonificaciones financieras vinculadas con los plazos de pago acordados estarán condicionados al puntual cumplimiento de dichos plazos de pago.

El impago de una factura supondrá la aplicación de la legislación sobre medidas de lucha contra la morosidad y el recargo de intereses de demora e indemnización por costes de recobro, gastos bancarios, etc. Así como la posible retención de nuevos pedidos, hasta la cancelación del impago y el no devengo de bonificaciones acordadas por volumen de compra, rappels, etc.

### Garantías

Cellpack no será responsable en ningún caso de los daños de cualquier naturaleza que pudiera derivarse de una inadecuada utilización de sus productos. Cellpack se compromete a entregar productos de calidad conforme a las especificaciones técnicas requeridas. Cellpack Ibérica se compromete a informar al cliente por todos los medios apropiados (instrucciones de montaje, etc.) de las condiciones de utilización de sus productos.

El cliente asume toda responsabilidad y riesgos derivados de una utilización inadecuada de los productos.

### Cumplimiento de las leyes

El Cliente se compromete y procurará cumplir con las leyes, normas y políticas españolas, europeas y cuantas fueran aplicables en cada momento, incluyendo las de anticorrupción.

En caso de que Cellpack tuviera indicios de que el cliente hubiera incumplido sus obligaciones legales, Cellpack podrá sin perjuicio de cualquier otra medida que la Ley permita, suspender o rescindir las relaciones comerciales con el cliente, sin que ello genere derecho alguno a reclamación por eventuales daños que esta medida pudiera causar.

### Jurisdicción

Para cuestiones derivadas de la interpretación de estas normas, el Cliente y Cellpack se someten expresamente a la jurisdicción y fuero de los juzgados y tribunales de la ciudad de Barcelona con renuncia a cualquier otro si lo hubiere.

Fecha de entrada en vigor: Enero 2023

Esta tarifa de precios anula y sustituye las ediciones anteriores.

CELLPACK IBÉRICA se reserva el derecho de modificar sin previo aviso la información que contiene esta tarifa de precios, siempre que no suponga el incumplimiento de las normativas aplicables, y/o limite la funcionalidad y prestaciones técnicas del producto.

## Expositores de punto de venta

### Expositor 418176 - SRH2



Tubo termorretráctil de pared mediana, con adhesivo, tiras de 1200 mm., contracción 2:1

- SRH2 - 8-2 / 1 m. - 15 un.
- SRH2 - 12-3 / 1 m. - 40 un.
- SRH2 - 22-6 / 1 m. - 45 un.
- SRH2 - 34-7 / 1 m. - 40 un.
- SRH2 - 40-12 / 1 m. - 30 un.
- SRH2 - 56-16 / 1 m. - 10 un.

### Expositor 418740 - SR1F -



Tubo termorretráctil pared delgada, sin adhesivo, en tiras de 1200 mm., contracción 2:1

1 caja de 10 tiras de cada color Negro, Gris, Marrón, Azul, Amarillo/Verde

- SR1 F 3,2-1,6/1200
- SR1 F 4,8-2,4/1200
- SR1 F 6,4-3,2/1200
- SR1 F 9,5-4,8/1200
- SR1 F 12,7-6,4/1200
- SR1F 19,1-9,5/1200
- SR1F 25,4-12,7/1200

### Vitrina 418177 - Tecnología GEL



Productos de Tecnología de Gel

- POWER GEL 400 ml - 3 un.
- POWER GEL 1000 ml - 1 un.
- JUMBO GEL 2000 ml - 1 un.
- JUMBO GEL 5000 ml - 1 un.
- CLEAR GEL 150 ml - 1 un.
- CLEAR GEL 250 ml - 3 un.
- CLEAR GEL 500 ml - 1 un.
- SUPRA GEL 250 ml - 3 un.
- SOFT GEL 310 ml - 1 un.
- EASYCELL 3V - 3 un.
- EASYCELL 4V - 3 un.
- EASYCELL 5V - 2 un.
- EASYCELL 6V - 2 un.

### Expositor sobremesa 420965 - Easy-Protect



Envolvente rellena de gel libre de silicona con conectores serie 221 WAGO COMPACT

- EASY-PROTECT 112 - 5 un.
- EASY-PROTECT 113 - 10 un.
- EASY-PROTECT 222 - 15 un.
- EASY-PROTECT 215 - 5 un.
- EASY-PROTECT 332 - 15 un.
- EASY-PROTECT 323 - 10 un.

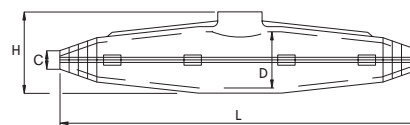
---

# BAJA TENSIÓN

Tecnología de Resina Colada .....	8
Tecnología de Gel .....	11
Tecnología termorretráctil .....	13
Cintas de PVC y Especiales .....	24
Productos Químicos .....	28
Tornillería fusible .....	29

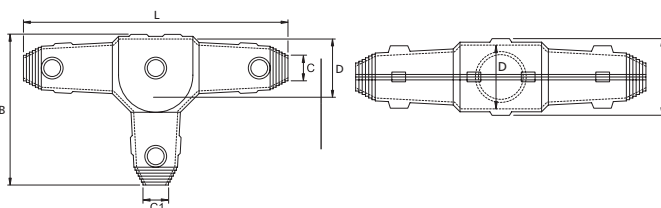


**M-Euroline | Empalme de conexión tipo M**  
(sin conector metálico)  
0,6/1 (1,2)kV



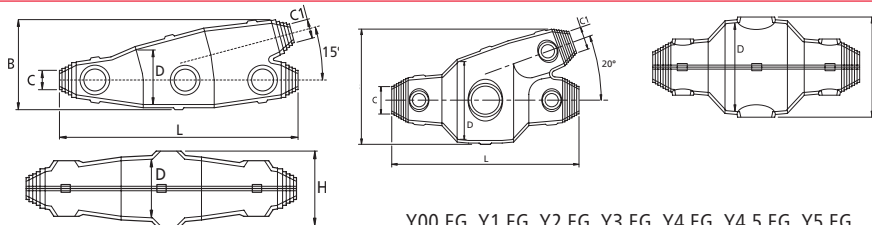
Código	Tipo		Dimensiones L mm - D mm - H mm			C mm	Cable Multipolar 1kV mm <sup>2</sup>	Cable Unipolar 1kV mm <sup>2</sup>	PVP €
124505	MZ	00	180	23	35	7 - 20	4 x 10	4 - 25	31,01
124169	M	11	190	36	50	14 - 26	4 x 10	25 - 95	39,05
124170	M	12	260	47	63	14 - 34	4 x 25	70 - 150	59,77
124172	M	13	360	55	75	20 - 43	4 x 50	120 - 240	100,02
124174	M	14	400	70	95	25 - 48	4 x 95	185 - 400	168,34
124175	M	15	530	100	120	33 - 63	4 x 150	300 - 500	295,24
124176	M	16	700	125	160	45 - 81	4 x 240	n/a	369,06

**T...EG | Derivación tipo T**  
(sin conector metálico)  
0,6/1 (1,2)kV



Código	Descripción	Dimensiones				C mm	C1 mm	Cable Principal mm <sup>2</sup>		Cable Derivado mm <sup>2</sup>		PVP €
		L mm	B mm	D mm	H mm			Unipolar	Multipolar	Unipolar	Multipolar	
131149	T1	240	138	50	60	9-22	9-22	50	4 x 6	25	4 x 6	62,92
133024	T2	267	154	60	70	17-30	17-30	95	4 x 16	50	4 x 10	94,30
131855	T2.5	310	183	75	85	21-37	21-37	120	4 x 25	95	4 x 16	125,22
131151	T3	354	212	90	100	25-42	25-42	150	4 x 50	120	4 x 25	190,32
131778	T4	432	262	110	125	29-52	29-52	240	4 x 95	150	4 x 50	281,80
131854	T5	550	290	130	155	40-62	29-55	300	4 x 185	240	4 x 95	480,97

**Y...EG | Derivación tipo Y**  
(sin conector metálico)  
0,6/1 (1,2)kV

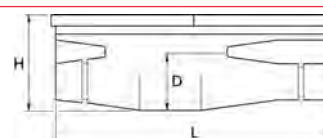


Y0 EG, Y3.5 Y6 EG

Y00 EG, Y1 EG, Y2 EG, Y3 EG, Y4 EG, Y4.5 EG, Y5 EG

Código	Descripción	Dimensiones				C mm	C1 mm	Sección nominal máxima Cable Principal mm <sup>2</sup>		Sección nominal máxima Cable Derivado mm <sup>2</sup>		PVP €
		L mm	B mm	D mm	H mm			Unipolar	Multipolar	Unipolar	Multipolar	
133841	Y00	150	75	38	50	8-19	8-19	16	4 x 4	16	4 x 2.5	37,84
152932	Y0	185	80	45	55	8-17	8-17	50	4 x 6	50	4 x 6	61,02
124730	Y1	240	110	60	70	9-22	9-22	95	4 x 10	95	4 x 10	71,86
147533	Y2	285	120	65	75	22-34	18-30	150	4 x 25	120	4 x 25	115,68
131123	Y3	240	145	100	110	25-42	21-37	240	4 x 50	150	4 x 35	153,70
131118	Y3.5	300	150	110	120	30-54	20-38	240	4 x 50	150	4 x 35	175,06
124763	Y4	285	170	110	120	29-53	21-37	240	4 x 95	240	4 x 50	196,41
131119	Y4.5	335	193	120	130	32-56	25-42	400	4 x 150	240	4 x 70	235,20
157645	Y5	382	220	140	150	35-62	29-52	n/a	4 x 240	n/a	4 x 95	311,02
131126	Y6	570	275	180	190	45-90	35-80	n/a	4 x 300	n/a	4 x 185	472,60

**KAV | Derivación de conexión**  
(sin conectores metálicos)  
0,6/1 (1,2)kV

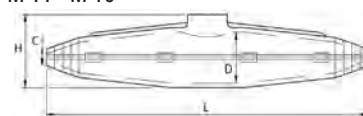


Código	KAV	Dimensiones			Secciones en mm <sup>2</sup> Principal/Derivado	PVP €	
		L mm	-	D mm.			H mm
181014	KAV 1	230	-	58	78	Todas las secciones de 50 a 240	39,03



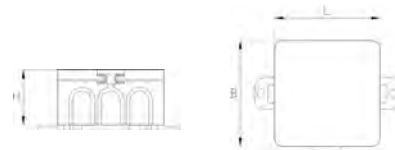
### M-UG | Kits de empalme para minas (sin conectores metálicos) 0,6/1 (1,2)kV

M 11 - M 16



Código	Descripción	Dimensiones L mm - D mm - H mm			máx. Cable-Ø mm	C mm	Cable 3,5/6kV	Cable 0,6/1kV	PVP €
173341	M12 - UG	260	47	63	34	14 - 30	3 x 16	4 x 25	85,69
124447	M13 - UG	360	55	75	43	20 - 34	3 x 25	4 x 35	134,19
124253	M14 - UG	400	70	95	48	25 - 42	3 x 35	4 x 50	250,13
124254	M15 - UG	530	100	120	63	33 - 55	3 x 50	4 x 50	416,60
170050	M16 - UG	700	125	160	81	45 - 74	3 x 95	4 x 95	799,70

### Universal Box CG | Empalme y derivación (con bornes de conexión) 0,6/1 (1,2)kV



Código	Tipo	Dimensiones L mm B mm H mm			Máx Ø cable mm	Volumen resina ml	Sección nominal mm <sup>2</sup>	PVP €
420083	Universal Box CG	85	85	45	15	250	0.5 - 2.5	42,12

### EG | Resina colada, bi-componente, de poliuretano (PUR)

Código	Descripción	Volumen ml	Peso Bruto Kg	PVP €
134999	EG 80	80	0,115	22,46
124909	EG 143	143	0,230	29,66
124986	EG 286	286	0,410	46,05
124962	EG 370	370	0,520	45,67
124989	EG 464	464	0,625	55,43
124964	EG 650	650	0,850	71,58
124990	EG 730	730	0,950	70,78
124992	EG 1000	1000	1,260	86,72
124901	EG 1150	1150	1,430	97,93
124991	EG 1500	1500	1,830	120,09
132206	EG 2000	2000	2,380	155,51

### UG | Resina especial para minería

Código	Descripción	Volumen ml	Peso Bruto Kg	PVP €
125286	UG 80	80	0,178	38,58
125287	UG 143	143	0,266	42,17
125288	UG 286	286	0,457	46,00
125289	UG 464	464	0,718	62,20
125290	UG 730	730	1,079	80,51
125291	UG 1000	1000	1,472	99,09
131331	UG 1850	1850	2,645	161,00
135533	UG 2000	2000	2,848	176,94

### CG | Resina transparente y extraíble con base de hidrocarburo

Código	Descripción	Volumen ml	Peso Bruto Kg	PVP €
362398	CG 143	143	0,167	19,89
362399	CG 250	250	0,305	22,79
362410	CG 730	730	0,775	45,64
363564	CG 1000	1000	1,056	56,48
362411	CG 2000	2000	2,022	105,75

**WG | Resina colada desmontable, elasticidad permanente**

Código	Descripción	Volumen ml	Peso Bruto kg	PVP €
125202	WG 286	286	0,400	41,12
125203	WG 464	464	0,600	56,11
125206	WG 1150	1150	1,400	107,74
125207	WG 1500	1500	1,800	151,36
125208	WG 2000	2000	2,300	171,08
125209	WG 2200	2200	2,530	209,88

**FG | Resina bi-componente de poliuretano, flexible**

Código	Descripción	Volumen ml	Peso Bruto kg	PVP €
135534	FG 143	143	0,225	38,29
125153	FG 286	286	0,450	51,02
125154	FG 464	464	0,700	73,20
131233	FG 730	730	1,000	106,31
125155	FG 1000	1000	1,508	113,86

**AMX-C | Sistema automático de mezclado de resina colada**

Código	Descripción	Contenido ml	PVP €
292688	Cartucho de resina para sistema de inyección automático (con tubo mezclador)	265	37,49
249007	Cartucho de resina para sistema de inyección automático (con tubo mezclador)	1200	68,53

**SISTEMA AUTOMIX -CMP4 - AMX | Empalme de transición de B.T. cable de papel a seco (con conector bimetálico 25-95/95-240)**

Código	Descripción	Sección de cable	PVP €
333140	CMP4 - 1 25-95/95-240 AMX	25-95/95-240	591,24

**OTROS PRODUCTOS AUTOMIX - AMX |**

Protección exterior de empalmes de M.T.

Sistema automático de mezclado de resina colada

Código	Descripción	PVP €
250251	Pistola de inyección manual	446,12
249007	Cartucho de resina para sistema de inyección automático 1200 ml	68,53
250181	Kit de limpieza de cartucho	5,64
247678	Tubo mezclador de M.T.	20,22
248493	Válvula para salida de aire	4,70
247677	Válvula para entrada de resina	7,04
125819	Cinta espaciadora nº 75	5,25
125820	Cinta de cierre nº 71	21,37
125817	Cinta de refuerzo nº 73	21,06
205424	Manta enmallada nº 75	6,59



### POWER GEL | Gel bicomponente con vaso mezclador y espátula

Código	Descripción	Contenido ml	PVP €
335120	POWER GEL 400	400	60,98
335121	POWER GEL 1000	1000	110,54

### JUMBO GEL | Gel bicomponente en garrafa, económico para grandes cantidades

Código	Descripción	Contenido ml	PVP €
364306	JUMBO GEL 2000	2000	134,31
364307	JUMBO GEL 5000	5000	280,52
364308	JUMBO GEL 10000	10000	520,52
366512	KIT CUBO+ESPÁTULA para 5500	5500	45,63
366513	KIT CUBO+ESPÁTULA para 12000	12000	47,01

### CLEAR GEL | Gel bicomponente en bolsa, económico y transparente

Código	Descripción	Contenido ml	PVP €
364031	CLEAR GEL 80	80	21,12
364032	CLEAR GEL 150	150	24,76
364033	CLEAR GEL 250	250	29,53
364034	CLEAR GEL 350	350	34,50
364035	CLEAR GEL 500	500	42,28

### SUPRA GEL | Gel bicomponente en cartucho con tubo mezclador dosificable, aplicable con pistola estándar



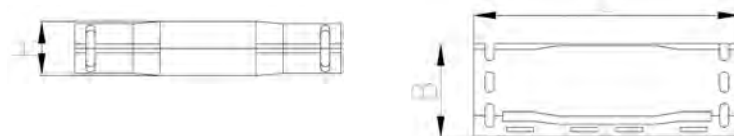
Código	Descripción	Contenido ml	PVP €
364036	SUPRA GEL (cartucho)	250	56,29
366780	Tubo mezclador (boquilla)	-	6,78

### SOFT GEL | Gel monocomponente en cartucho para aplicaciones de sellado, aplicable con pistola estándar

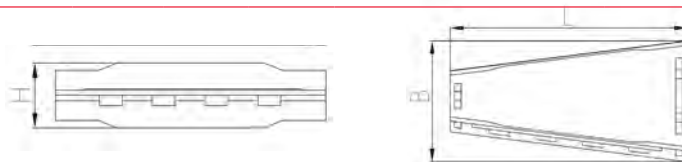


Código	Descripción	Contenido ml	PVP €
364723	SOFT GEL	310	61,16

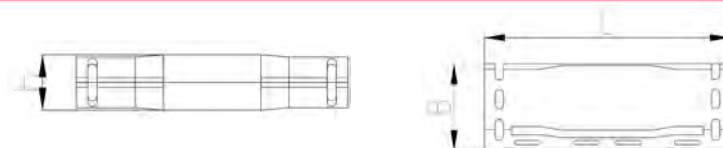
### EASYCELL® ... V | Empalme con conector metálico



Código anterior	Código actual	Descripción	L mm	B mm	H mm	Sección de cable principal mm <sup>2</sup>	PVP €
320436	389676	Empalme - EASY 2 V	86	47	27	3 x (1.5 - 2.5)	19,63
309445	389677	Empalme - EASY 3 V	146	55	35	3, 4, 5, x (1.5 - 6)	37,11
309446	389678	Empalme - EASY 4 V	180	69	40	3, 4, 5 x (6 - 16)	54,95
309447	389679	Empalme - EASY 5 V	240	75	44	3, 4, 5 x (16 - 25)	85,69

**EASYCELL® - EASY ... V | Derivación con conector metálico**

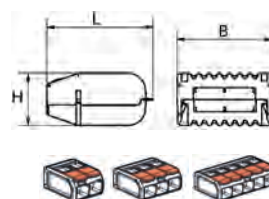
Código	Descripción	L mm	B mm	H mm	Sección de cable principal mm <sup>2</sup>	PVP €
371166	Derivación-EASY 6 V	220	110	53	3, 4, 5 x (6 - 16)	75,29
371167	Derivación-EASY 7 V	260	130	65	3, 4, 5 x (16 - 35)	109,87

**EASYCELL® | Empalme sin conector metálico**

Código	Descripción	L mm	B mm	H mm	Sección de cable principal mm <sup>2</sup>	PVP €
360366	Empalme - EASY 2	86	47	27	(3 x 1,5 - 2,5)	18,94
360368	Empalme - EASY 3	146	55	35	3, 4, 5, x (1.5 - 6)	31,82
360369	Empalme - EASY 4	180	69	40	3, 4, 5 x (6 - 16)	48,41
360400	Empalme - EASY 5	240	75	44	3, 4, 5 x (16 - 25)	100,05

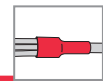
**EASYCELL® Descargador de tracción**

Código	Descripción	PVP €
310553	Accesorio para EASY 4 V/5 V DESCARGADOR DE TRACCIÓN	21,03

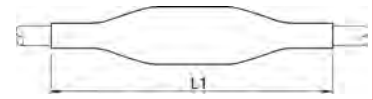
**EASY-PROTECT | Envoltente estanca rellena de gel libre de silicona con bornes de conexión WAGO COMPACT serie 112**

Acceso a guía de selección

Código	Descripción	Tamaño	L mm	B mm	H mm	Tipo de borne WAGO COMPACT Serie 221	Sección de cable principal mm <sup>2</sup>	PVP €
407858	EASY-PROTECT 112	1	33,6	32,0	17,8	1 X 412	0,14 f/0,2 - 4 mm <sup>2</sup>	5,60
407859	EASY-PROTECT 113	1	33,6	32,0	17,8	1 x 413	0,14 f/0,2 - 4 mm <sup>2</sup>	5,94
407860	EASY-PROTECT 222	2	33,6	45,9	17,8	2 x 412	0,14 f/0,2 - 4 mm <sup>2</sup>	6,83
407861	EASY-PROTECT 215	2	33,6	45,9	17,8	1 x 415	0,14 f/0,2 - 4 mm <sup>2</sup>	6,83
407862	EASY-PROTECT 332	3	33,6	52,7	17,8	3 x 412	0,14 f/0,2 - 4 mm <sup>2</sup>	7,95
407863	EASY-PROTECT 323	3	33,6	52,7	17,8	2 x 413	0,14 f/0,2 - 4 mm <sup>2</sup>	7,50
410356	EASY-PROTECT 412	4	40,1	38,0	21,3	1 x 612	0,5 - 6 mm <sup>2</sup>	7,56
410357	EASY-PROTECT 413	4	40,1	38,0	21,3	1 x 613	0,5 - 6 mm <sup>2</sup>	7,84
410358	EASY-PROTECT 522	5	40,1	49,4	21,3	2 x 612	0,5 - 6 mm <sup>2</sup>	9,91
410359	EASY-PROTECT 515	5	40,1	49,4	21,3	1 x 615	0,5 - 6 mm <sup>2</sup>	9,91
410360	EASY-PROTECT 632	6	40,1	66,4	21,3	3 x 612	0,5 - 6 mm <sup>2</sup>	12,49
410361	EASY-PROTECT 623	6	40,1	66,4	21,3	2 x 613	0,5 - 6 mm <sup>2</sup>	11,31
451511	EASY-PROTECT BULK 113	1	33,6	32,0	17,8	12 x 413	0,14 f/0,2 - 4 mm <sup>2</sup>	60,36
451512	EASY-PROTECT BULK 332	3	33,6	52,7	17,8	48 x 412	0,14 f/0,2 - 4 mm <sup>2</sup>	121,72
451513	EASY-PROTECT BULK 323	3	33,6	52,7	17,8	24 x 413	0,14 f/0,2 - 4 mm <sup>2</sup>	88,04

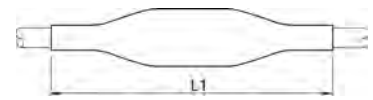


### SMH | Empalme termorretráctil 0,6/1 (1,2)kV cable seco a seco, sin armadura, sin conexión metálica



Código	Descripción	Sección nominal mm <sup>2</sup>	L1 mm	PVP €
150154	SMH1 10-25	1 x (10 - 25)	300	22,41
150158	SMH1 35-70	1 x (35 - 70)	400	22,99
150160	SMH1 95-240	1 x (95 - 240)	500	46,00
150161	SMH1 150-300	1 x (150 - 300)	500	48,36
150162	SMH1 300-500	1 x (300 - 500)	600	49,54
151500	SMH3 1.5-16	3 x (1,5 - 16)	400	11,00
145266	SMH3 6-25	3 x (6 - 25)	500	56,31
145267	SMH3 25-70	3 x (25 - 70)	700	96,50
145270	SMH3 95-150	3 x (95 - 150)	850	117,95
145273	SMH3 185-300	3 x (185 - 300)	1100	176,94
145246	SMH4 1.5-6	4 x (1,5 - 6)	200	11,00
145249	SMH4 1.5-16	4 x (1,5 - 16)	400	11,42
145296	SMH4 6-25	4 x (6 - 25)	500	15,92
145320	SMH4 16-50	4 x (16 - 50)	600	23,22
145332	SMH4 25-95	4 x (25 - 95)	600	28,90
145282	SMH4 25-150	4 x (25 - 150)	700	34,38
145342	SMH4 95-300	4 x (95 - 300)	1000	58,98
145255	SMH5 1.5-6	5 x (1,5 - 6)	250	11,79
145257	SMH5 1.5-10	5 x (1,5 - 10)	250	14,74
145338	SMH5 1.5-16	5 x (1,5 - 16)	400	20,63
145295	SMH5 16-25	5 x (16 - 25)	500	38,92
126745	SMH5 35-95	5 x (35 - 95)	500	64,88
126665	SMH5 120-240	5 x (120 - 240)	800	76,66

### SMH 4P-4V | Empalme de transición cable de papel a seco 0,6/1 (1,2)kV, termorretráctil, especial compañías eléctricas (sin conexión metálica)



Código	Descripción	L1 mm	Sección nominal mm <sup>2</sup>	PVP €
203015	Empalme mixto de BT ref. SMH 4P-4V	400	50 - 240	114,03

### SR1F - Rollo | Tubos termorretráctiles de pared delgada 0,6/1 (1,2)kV autoextinguible, ratio de contracción 2 : 1, sin adhesivo, en colores

Código	Descripción	Ø Interior mm		Espesor contraído mm	Rollo m	PVP €
		antes	después			
417758	SR1F - ROLLO 1.2-0.6 negro	1,2	0,6	0,41	300	368,60
417760	SR1F - ROLLO 1.2-0.6 azul	1,2	0,6	0,41	300	368,60
417761	SR1F - ROLLO 1.2-0.6 amarillo	1,2	0,6	0,41	300	368,60
417762	SR1F - ROLLO 1.2-0.6 rojo	1,2	0,6	0,41	300	368,60
417763	SR1F - ROLLO 1.2-0.6 blanco	1,2	0,6	0,41	300	368,60
417755	SR1F - ROLLO 1.2-0.6 verde	1,2	0,6	0,41	300	368,60
417764	SR1F - ROLLO 1.2-0.6 gris	1,2	0,6	0,41	300	368,60
417765	SR1F - ROLLO 1.2-0.6 marrón	1,2	0,6	0,41	300	368,60
417759	SR1F - ROLLO 1.2-0.6 transparente	1,2	0,6	0,41	300	368,60
417775	SR1F - ROLLO 1.6-0.8 negro	1,6	0,8	0,43	300	375,23
417777	SR1F - ROLLO 1.6-0.8 azul	1,6	0,8	0,43	300	375,23
417778	SR1F - ROLLO 1.6-0.8 amarillo	1,6	0,8	0,43	300	375,23
417779	SR1F - ROLLO 1.6-0.8 rojo	1,6	0,8	0,43	300	375,23
417780	SR1F - ROLLO 1.6-0.8 blanco	1,6	0,8	0,43	300	375,23
417781	SR1F - ROLLO 1.6-0.8 verde	1,6	0,8	0,43	300	375,23
417782	SR1F - ROLLO 1.6-0.8 gris	1,6	0,8	0,43	300	375,23
417783	SR1F - ROLLO 1.6-0.8 marrón	1,6	0,8	0,43	300	375,23
417776	SR1F - ROLLO 1.6-0.8 transparente	1,6	0,8	0,43	300	375,23
417793	SR1F - ROLLO 2.4-1.2 negro	2,4	1,2	0,51	300	404,14
417795	SR1F - ROLLO 2.4-1.2 azul	2,4	1,2	0,51	300	404,14
417796	SR1F - ROLLO 2.4-1.2 amarillo	2,4	1,2	0,51	300	404,14




**SR1F - Rollo** | Tubos termorretráctiles de pared delgada 0,6/1 (1,2)kV autoextinguible, ratio de contracción 2 : 1, sin adhesivo, en colores

Código	Descripción			Ø Interior mm		Espesor contraído mm	Rollo m	PVP €
				antes	después			
417797	SR1F - ROLLO	2.4-1.2	rojo	2,4	1,2	0,51	300	404,14
417798	SR1F - ROLLO	2.4-1.2	blanco	2,4	1,2	0,51	300	404,14
417799	SR1F - ROLLO	2.4-1.2	verde	2,4	1,2	0,51	300	404,14
417800	SR1F - ROLLO	2.4-1.2	gris	2,4	1,2	0,51	300	404,14
417801	SR1F - ROLLO	2.4-1.2	marrón	2,4	1,2	0,51	300	404,14
417794	SR1F - ROLLO	2.4-1.2	transparente	2,4	1,2	0,51	300	404,14
417812	SR1F - ROLLO	3.2-1.6	negro	3,2	1,6	0,51	300	416,64
418737	SR1F - ROLLO	3.2-1.6	azul	3,2	1,6	0,51	300	416,64
417815	SR1F - ROLLO	3.2-1.6	amarillo	3,2	1,6	0,51	300	416,64
417816	SR1F - ROLLO	3.2-1.6	rojo	3,2	1,6	0,51	300	416,64
417817	SR1F - ROLLO	3.2-1.6	blanco	3,2	1,6	0,51	300	416,64
417818	SR1F - ROLLO	3.2-1.6	verde	3,2	1,6	0,51	300	416,64
418738	SR1F - ROLLO	3.2-1.6	gris	3,2	1,6	0,51	300	416,64
418739	SR1F - ROLLO	3.2-1.6	marrón	3,2	1,6	0,51	300	416,64
417814	SR1F - ROLLO	3.2-1.6	transparente	3,2	1,6	0,51	300	416,64
417830	SR1F - ROLLO	4.8-2.4	negro	4,8	2,4	0,52	300	426,35
417833	SR1F - ROLLO	4.8-2.4	azul	4,8	2,4	0,52	300	426,35
417834	SR1F - ROLLO	4.8-2.4	amarillo	4,8	2,4	0,52	300	426,35
417835	SR1F - ROLLO	4.8-2.4	rojo	4,8	2,4	0,52	300	426,35
417836	SR1F - ROLLO	4.8-2.4	blanco	4,8	2,4	0,52	300	426,35
417837	SR1F - ROLLO	4.8-2.4	verde	4,8	2,4	0,52	300	426,35
417839	SR1F - ROLLO	4.8-2.4	gris	4,8	2,4	0,52	300	426,35
417840	SR1F - ROLLO	4.8-2.4	marrón	4,8	2,4	0,52	300	426,35
417832	SR1F - ROLLO	4.8-2.4	transparente	4,8	2,4	0,52	300	426,35
417526	SR1F - ROLLO	6.4-3.2	negro	6,4	3,2	0,64	300	470,76
417530	SR1F - ROLLO	6.4-3.2	azul	6,4	3,2	0,64	300	470,76
417531	SR1F - ROLLO	6.4-3.2	amarillo	6,4	3,2	0,64	300	470,76
417532	SR1F - ROLLO	6.4-3.2	rojo	6,4	3,2	0,64	300	470,76
417533	SR1F - ROLLO	6.4-3.2	blanco	6,4	3,2	0,64	300	470,76
417534	SR1F - ROLLO	6.4-3.2	verde	6,4	3,2	0,64	300	470,76
417535	SR1F - ROLLO	6.4-3.2	gris	6,4	3,2	0,64	300	470,76
417536	SR1F - ROLLO	6.4-3.2	marrón	6,4	3,2	0,64	300	470,76
417529	SR1F - ROLLO	6.4-3.2	transparente	6,4	3,2	0,64	300	470,76
417548	SR1F - ROLLO	9.5-4.8	negro	9,5	4,8	0,64	150	257,54
417552	SR1F - ROLLO	9.5-4.8	azul	9,5	4,8	0,64	150	257,54
417553	SR1F - ROLLO	9.5-4.8	amarillo	9,5	4,8	0,64	150	257,54
417554	SR1F - ROLLO	9.5-4.8	rojo	9,5	4,8	0,64	150	257,54
417555	SR1F - ROLLO	9.5-4.8	blanco	9,5	4,8	0,64	150	257,54
418965	SR1F - ROLLO	9.5-4.8	verde	9,5	4,8	0,64	150	257,54
417556	SR1F - ROLLO	9.5-4.8	gris	9,5	4,8	0,64	150	257,54
417557	SR1F - ROLLO	9.5-4.8	marrón	9,5	4,8	0,64	150	257,54
417551	SR1F - ROLLO	9.5-4.8	transparente	9,5	4,8	0,64	150	257,54
417570	SR1F - ROLLO	12.7-6.4	negro	12,7	6,4	0,64	100	209,17
417573	SR1F - ROLLO	12.7-6.4	azul	12,7	6,4	0,64	100	209,17
417574	SR1F - ROLLO	12.7-6.4	amarillo	12,7	6,4	0,64	100	209,17
417575	SR1F - ROLLO	12.7-6.4	rojo	12,7	6,4	0,64	100	209,17
417576	SR1F - ROLLO	12.7-6.4	blanco	12,7	6,4	0,64	100	209,17
417577	SR1F - ROLLO	12.7-6.4	verde	12,7	6,4	0,64	100	209,17
417579	SR1F - ROLLO	12.7-6.4	gris	12,7	6,4	0,64	100	209,17
417580	SR1F - ROLLO	12.7-6.4	marrón	12,7	6,4	0,64	100	209,17
417572	SR1F - ROLLO	12.7-6.4	transparente	12,7	6,4	0,64	100	209,17
417593	SR1F - ROLLO	19.1-9.5	negro	19,1	9,5	0,76	50	150,92
417596	SR1F - ROLLO	19.1-9.5	azul	19,1	9,5	0,76	50	150,92
417597	SR1F - ROLLO	19.1-9.5	amarillo	19,1	9,5	0,76	50	150,92
417598	SR1F - ROLLO	19.1-9.5	rojo	19,1	9,5	0,76	50	150,92
417599	SR1F - ROLLO	19.1-9.5	blanco	19,1	9,5	0,76	50	150,92
417600	SR1F - ROLLO	19.1-9.5	verde	19,1	9,5	0,76	50	150,92
417602	SR1F - ROLLO	19.1-9.5	gris	19,1	9,5	0,76	50	150,92
417603	SR1F - ROLLO	19.1-9.5	marrón	19,1	9,5	0,76	50	150,92
417595	SR1F - ROLLO	19.1-9.5	transparente	19,1	9,5	0,76	50	150,92



## SR1F - Rollo | continuación

### Tubos termorretráctiles de pared delgada sin adhesivo en colores


Código	Descripción			Ø Interior mm		Espesor contraído mm	Rollo m	PVP €
				antes	después			
417615	SR1F - ROLLO	25.4-12.7	negro	25,4	12,7	0,89	50	221,30
417618	SR1F - ROLLO	25.4-12.7	azul	25,4	12,7	0,89	50	221,30
417619	SR1F - ROLLO	25.4-12.7	amarillo	25,4	12,7	0,89	50	221,30
417620	SR1F - ROLLO	25.4-12.7	rojo	25,4	12,7	0,89	50	221,30
417621	SR1F - ROLLO	25.4-12.7	blanco	25,4	12,7	0,89	50	221,30
417622	SR1F - ROLLO	25.4-12.7	verde	25,4	12,7	0,89	50	221,30
417623	SR1F - ROLLO	25.4-12.7	gris	25,4	12,7	0,89	50	221,30
417624	SR1F - ROLLO	25.4-12.7	marrón	25,4	12,7	0,89	50	221,30
417617	SR1F - ROLLO	25.4-12.7	transparente	25,4	12,7	0,89	50	221,30
417637	SR1F - ROLLO	38.1-19.1	negro	38,1	19,1	1,02	50	398,66
417640	SR1F - ROLLO	38.1-19.1	azul	38,1	19,1	1,02	50	398,66
417641	SR1F - ROLLO	38.1-19.1	amarillo	38,1	19,1	1,02	50	398,66
417642	SR1F - ROLLO	38.1-19.1	rojo	38,1	19,1	1,02	50	398,66
417643	SR1F - ROLLO	38.1-19.1	blanco	38,1	19,1	1,02	50	398,66
417644	SR1F - ROLLO	38.1-19.1	verde	38,1	19,1	1,02	50	398,66
417646	SR1F - ROLLO	38.1-19.1	gris	38,1	19,1	1,02	50	398,66
417647	SR1F - ROLLO	38.1-19.1	marrón	38,1	19,1	1,02	50	398,66
417639	SR1F - ROLLO	38.1-19.1	transparente	38,1	19,1	1,02	50	398,66
417669	SR1F - ROLLO	51.0-25.4	negro	51	25,4	1,14	50	641,19
417672	SR1F - ROLLO	51.0-25.4	azul	51	25,4	1,14	50	641,19
417673	SR1F - ROLLO	51.0-25.4	amarillo	51	25,4	1,14	50	641,19
417674	SR1F - ROLLO	51.0-25.4	rojo	51	25,4	1,14	50	641,19
417675	SR1F - ROLLO	51.0-25.4	blanco	51	25,4	1,14	50	641,19
417676	SR1F - ROLLO	51.0-25.4	verde	51	25,4	1,14	50	641,19
417678	SR1F - ROLLO	51.0-25.4	gris	51	25,4	1,14	50	641,19
417679	SR1F - ROLLO	51.0-25.4	marrón	51	25,4	1,14	50	641,19
417671	SR1F - ROLLO	51.0-25.4	transparente	51	25,4	1,14	50	641,19
417701	SR1F - ROLLO	76.0-38.0	negro	76	38	1,27	25	611,76
417704	SR1F - ROLLO	76.0-38.0	azul	76	38	1,27	25	611,76
417705	SR1F - ROLLO	76.0-38.0	amarillo	76	38	1,27	25	611,76
417706	SR1F - ROLLO	76.0-38.0	rojo	76	38	1,27	25	611,76
417707	SR1F - ROLLO	76.0-38.0	blanco	76	38	1,27	25	611,76
417708	SR1F - ROLLO	76.0-38.0	verde	76	38	1,27	25	611,76
417710	SR1F - ROLLO	76.0-38.0	gris	76	38	1,27	25	611,76
417711	SR1F - ROLLO	76.0-38.0	marrón	76	38	1,27	25	611,76
417703	SR1F - ROLLO	76.0-38.0	transparente	76	38	1,27	25	611,76
417731	SR1F - ROLLO	102.0-51.0	negro	102	51	1,40	25	788,05
417733	SR1F - ROLLO	102.0-51.0	azul	102	51	1,40	25	788,05
417734	SR1F - ROLLO	102.0-51.0	amarillo	102	51	1,40	25	788,05
417735	SR1F - ROLLO	102.0-51.0	rojo	102	51	1,40	25	788,05
417736	SR1F - ROLLO	102.0-51.0	blanco	102	51	1,40	25	788,05
417737	SR1F - ROLLO	102.0-51.0	verde	102	51	1,40	25	788,05
417739	SR1F - ROLLO	102.0-51.0	gris	102	51	1,40	25	788,05
417740	SR1F - ROLLO	102.0-51.0	marrón	102	51	1,40	25	788,05
417732	SR1F - ROLLO	102.0-51.0	transparente	102	51	1,40	25	788,05
	VERDE / AMARILLO (T.T.)							
417813	SR1F - ROLLO	3.2-1.6	T.T	3,2	1,6	0,51	300	499,97
417831	SR1F - ROLLO	4.8-2.4	T.T	4,8	2,4	0,52	300	511,62
417528	SR1F - ROLLO	6.4-3.2	T.T	6,4	3,2	0,64	300	564,93
417550	SR1F - ROLLO	9.5-4.8	T.T	9,5	4,8	0,64	300	321,36
417571	SR1F - ROLLO	12.7-6.4	T.T	12,7	6,4	0,64	100	297,56
417594	SR1F - ROLLO	19.1-9.5	T.T	19,1	9,5	0,76	50	199,72
417616	SR1F - ROLLO	25.4-12.7	T.T	25,4	12,7	0,89	50	328,00
417638	SR1F - ROLLO	38.1-19.1	T.T	38,1	19,1	1,00	50	574,20

## SR1F | Kit protector terminal de colores

### autoextinguible, ratio de contracción 2 : 1, sin adhesivo

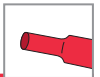
Código	Descripción	Secciones en mm <sup>2</sup>	PVP €
417512	SR1F 38	95 - 240 Amarillo/Verde/Marrón/Gris (GNF)	4,39
417514	SR1F 38	95 - 240 Amarillo/Verde/Azul/Rojo	4,39
417513	SR1F 38	95 - 240 Negro/Azul/Gris/Marrón (IB)	4,39

**SR1F - Tramo** | Tubos termorretráctiles de pared delgada - 0,6/1 (1,2)kVV autoextinguible, ratio de contracción 2 : 1, sin adhesivo, en colores

Código	Descripción			Ø Interior mm		Espesor contraído mm	Rollo m	PVP €
				antes	después			
417648	SR1F - TRAMO	38.1-19.1	negro	38,1	19,1	1,02	1 X 5	49,46
417652	SR1F - TRAMO	38.1-19.1	azul	38,1	19,1	1,02	1 X 5	49,46
417653	SR1F - TRAMO	38.1-19.1	amarillo	38,1	19,1	1,02	1 X 5	49,46
417654	SR1F - TRAMO	38.1-19.1	rojo	38,1	19,1	1,02	1 X 5	49,46
417655	SR1F - TRAMO	38.1-19.1	blanco	38,1	19,1	1,02	1 X 5	49,46
417656	SR1F - TRAMO	38.1-19.1	verde	38,1	19,1	1,02	1 X 5	49,46
417658	SR1F - TRAMO	38.1-19.1	gris	38,1	19,1	1,02	1 X 5	49,46
417659	SR1F - TRAMO	38.1-19.1	marrón	38,1	19,1	1,02	1 X 5	49,46
417651	SR1F - TRAMO	38.1-19.1	transparente	38,1	19,1	1,02	1 X 5	49,46
417680	SR1F - TRAMO	51.0-25.4	negro	51	25,4	1,14	1 X 5	81,73
417683	SR1F - TRAMO	51.0-25.4	azul	51	25,4	1,14	1 X 5	81,73
417684	SR1F - TRAMO	51.0-25.4	amarillo	51	25,4	1,14	1 X 5	81,73
417685	SR1F - TRAMO	51.0-25.4	rojo	51	25,4	1,14	1 X 5	81,73
417686	SR1F - TRAMO	51.0-25.4	blanco	51	25,4	1,14	1 X 5	81,73
417687	SR1F - TRAMO	51.0-25.4	verde	51	25,4	1,14	1 X 5	81,73
417688	SR1F - TRAMO	51.0-25.4	gris	51	25,4	1,14	1 X 5	81,73
417689	SR1F - TRAMO	51.0-25.4	marrón	51	25,4	1,14	1 X 5	81,73
417682	SR1F - TRAMO	51.0-25.4	transparente	51	25,4	1,14	1 X 5	81,73
417712	SR1F - TRAMO	76.0-38.0	negro	76	38	1,27	1 X 5	152,03
417714	SR1F - TRAMO	76.0-38.0	azul	76	38	1,27	1 X 5	152,03
417715	SR1F - TRAMO	76.0-38.0	amarillo	76	38	1,27	1 X 5	152,03
417716	SR1F - TRAMO	76.0-38.0	rojo	76	38	1,27	1 X 5	152,03
417717	SR1F - TRAMO	76.0-38.0	blanco	76	38	1,27	1 X 5	152,03
417718	SR1F - TRAMO	76.0-38.0	verde	76	38	1,27	1 X 5	152,03
417720	SR1F - TRAMO	76.0-38.0	gris	76	38	1,27	1 X 5	152,03
417721	SR1F - TRAMO	76.0-38.0	marrón	76	38	1,27	1 X 5	152,03
417713	SR1F - TRAMO	76.0-38.0	transparente	76	38	1,27	1 X 5	152,03
417741	SR1F - TRAMO	102.0-51.0	negro	102	51	1,40	1 X 5	189,97
417743	SR1F - TRAMO	102.0-51.0	azul	102	51	1,40	1 X 5	189,97
417744	SR1F - TRAMO	102.0-51.0	amarillo	102	51	1,40	1 X 5	189,97
417745	SR1F - TRAMO	102.0-51.0	rojo	102	51	1,40	1 X 5	189,97
417746	SR1F - TRAMO	102.0-51.0	blanco	102	51	1,40	1 X 5	189,97
417747	SR1F - TRAMO	102.0-51.0	verde	102	51	1,40	1 X 5	189,97
417748	SR1F - TRAMO	102.0-51.0	gris	102	51	1,40	1 X 5	189,97
417749	SR1F - TRAMO	102.0-51.0	marrón	102	51	1,40	1 X 5	189,97
417742	SR1F - TRAMO	102.0-51.0	transparente	102	51	1,40	1 X 5	189,97
 VERDE / AMARILLO (T.T.)								
417650	SR1F - TRAMO	38.1-19.1	T.T.	38,1	19,1	1,02	1 X 5	59,36


**SR1F - Caja 10 tiras** | Tubos termorretráctiles de pared delgada - 0,6/1 (1,2)kV autoextinguible, ratio de contracción 2 : 1, sin adhesivo, en colores

Código actual	Descripción			Contracción de - hasta mm.		Espesor contraído mm	Longitud m	Embalaje	PVP € 10 tiras
203008	SR1F - TIRAS	3,2 - 1,6/1200	negro	3,2	1,6	0,51	1,2	1 caja/10 tiras	26,75
144345	SR1F - TIRAS	3,2 - 1,6/1200	azul	3,2	1,6	0,51	1,2	1 caja/10 tiras	26,75
203923	SR1F - TIRAS	3,2 - 1,6/1200	amarillo	3,2	1,6	0,51	1,2	1 caja/10 tiras	26,75
144347	SR1F - TIRAS	3,2 - 1,6/1200	rojo	3,2	1,6	0,51	1,2	1 caja/10 tiras	26,75
144348	SR1F - TIRAS	3,2 - 1,6/1200	blanco	3,2	1,6	0,51	1,2	1 caja/10 tiras	26,75
203922	SR1F - TIRAS	3,2 - 1,6/1200	verde	3,2	1,6	0,51	1,2	1 caja/10 tiras	26,75
144349	SR1F - TIRAS	3,2 - 1,6/1200	gris	3,2	1,6	0,51	1,2	1 caja/10 tiras	26,75
144350	SR1F - TIRAS	3,2 - 1,6/1200	marrón	3,2	1,6	0,51	1,2	1 caja/10 tiras	26,75
144344	SR1F - TIRAS	3,2 - 1,6/1200	transparente	3,2	1,6	0,51	1,2	1 caja/10 tiras	26,75
127189	SR1F - TIRAS	4,8 - 2,4/1200	negro	4,8	2,4	0,52	1,2	1 caja/10 tiras	26,75
127201	SR1F - TIRAS	4,8 - 2,4/1200	azul	4,8	2,4	0,52	1,2	1 caja/10 tiras	26,75
203927	SR1F - TIRAS	4,8 - 2,4/1200	amarillo	4,8	2,4	0,52	1,2	1 caja/10 tiras	26,75
127207	SR1F - TIRAS	4,8 - 2,4/1200	rojo	4,8	2,4	0,52	1,2	1 caja/10 tiras	26,75
127213	SR1F - TIRAS	4,8 - 2,4/1200	blanco	4,8	2,4	0,52	1,2	1 caja/10 tiras	26,75
203926	SR1F - TIRAS	4,8 - 2,4/1200	verde	4,8	2,4	0,52	1,2	1 caja/10 tiras	26,75
203266	SR1F - TIRAS	4,8 - 2,4/1200	gris	4,8	2,4	0,52	1,2	1 caja/10 tiras	26,75
203265	SR1F - TIRAS	4,8 - 2,4/1200	marrón	4,8	2,4	0,52	1,2	1 caja/10 tiras	26,75



## SR1F - Caja 10 tiras | continuación

### Tubos termorretráctiles de pared delgada sin adhesivo en colores

Código	Descripción			Contracción de - hasta mm.		Esesor contraído mm	Longitud m	Embalaje	PVP € 10 tiras
203267	SR1F - TIRAS	4,8 - 2,4/1200	transparente	4,8	2,4	0,52	1,2	1 caja/10 tiras	26,75
127190	SR1F - TIRAS	6,4 - 3,2/1200	negro	6,4	3,2	0,64	1,2	1 caja/10 tiras	32,64
127202	SR1F - TIRAS	6,4 - 3,2/1200	azul	6,4	3,2	0,64	1,2	1 caja/10 tiras	32,64
203931	SR1F - TIRAS	6,4 - 3,2/1200	amarillo	6,4	3,2	0,64	1,2	1 caja/10 tiras	32,64
127208	SR1F - TIRAS	6,4 - 3,2/1200	rojo	6,4	3,2	0,64	1,2	1 caja/10 tiras	32,64
127214	SR1F - TIRAS	6,4 - 3,2/1200	blanco	6,4	3,2	0,64	1,2	1 caja/10 tiras	32,64
203930	SR1F - TIRAS	6,4 - 3,2/1200	verde	6,4	3,2	0,64	1,2	1 caja/10 tiras	32,64
203269	SR1F - TIRAS	6,4 - 3,2/1200	gris	6,4	3,2	0,64	1,2	1 caja/10 tiras	32,64
203268	SR1F - TIRAS	6,4 - 3,2/1200	marrón	6,4	3,2	0,64	1,2	1 caja/10 tiras	32,64
203270	SR1F - TIRAS	6,4 - 3,2/1200	transparente	6,4	3,2	0,64	1,2	1 caja/10 tiras	32,64
127191	SR1F - TIRAS	9,5 - 4,8/1200	negro	9,5	4,8	0,64	1,2	1 caja/10 tiras	32,64
127203	SR1F - TIRAS	9,5 - 4,8/1200	azul	9,5	4,8	0,64	1,2	1 caja/10 tiras	32,64
203935	SR1F - TIRAS	9,5 - 4,8/1200	amarillo	9,5	4,8	0,64	1,2	1 caja/10 tiras	32,64
127209	SR1F - TIRAS	9,5 - 4,8/1200	rojo	9,5	4,8	0,64	1,2	1 caja/10 tiras	32,64
127215	SR1F - TIRAS	9,5 - 4,8/1200	blanco	9,5	4,8	0,64	1,2	1 caja/10 tiras	32,64
203934	SR1F - TIRAS	9,5 - 4,8/1200	verde	9,5	4,8	0,64	1,2	1 caja/10 tiras	32,64
203272	SR1F - TIRAS	9,5 - 4,8/1200	gris	9,5	4,8	0,64	1,2	1 caja/10 tiras	32,64
203271	SR1F - TIRAS	9,5 - 4,8/1200	marrón	9,5	4,8	0,64	1,2	1 caja/10 tiras	32,64
418963	SR1F - TIRAS	9,5 - 4,8/1200	transparente	9,5	4,8	0,64	1,2	1 caja/10 tiras	32,64
127192	SR1F - TIRAS	12,7 - 6,4/1200	negro	12,7	6,4	0,64	1,2	1 caja/10 tiras	38,56
127204	SR1F - TIRAS	12,7 - 6,4/1200	azul	12,7	6,4	0,64	1,2	1 caja/10 tiras	38,56
203915	SR1F - TIRAS	12,7 - 6,4/1200	amarillo	12,7	6,4	0,64	1,2	1 caja/10 tiras	38,56
127210	SR1F - TIRAS	12,7 - 6,4/1200	rojo	12,7	6,4	0,64	1,2	1 caja/10 tiras	38,56
127216	SR1F - TIRAS	12,7 - 6,4/1200	blanco	12,7	6,4	0,64	1,2	1 caja/10 tiras	38,56
203914	SR1F - TIRAS	12,7 - 6,4/1200	verde	12,7	6,4	0,64	1,2	1 caja/10 tiras	38,56
144262	SR1F - TIRAS	12,7 - 6,4/1200	gris	12,7	6,4	0,64	1,2	1 caja/10 tiras	38,56
144263	SR1F - TIRAS	12,7 - 6,4/1200	marrón	12,7	6,4	0,64	1,2	1 caja/10 tiras	38,56
144255	SR1F - TIRAS	12,7 - 6,4/1200	transparente	12,7	6,4	0,64	1,2	1 caja/10 tiras	38,56
127193	SR1F - TIRAS	19,1 - 9,5/1200	negro	19,1	9,5	0,76	1,2	1 caja/10 tiras	38,56
127205	SR1F - TIRAS	19,1 - 9,5/1200	azul	19,1	9,5	0,76	1,2	1 caja/10 tiras	38,56
203917	SR1F - TIRAS	19,1 - 9,5/1200	amarillo	19,1	9,5	0,76	1,2	1 caja/10 tiras	38,56
127211	SR1F - TIRAS	19,1 - 9,5/1200	rojo	19,1	9,5	0,76	1,2	1 caja/10 tiras	38,56
127217	SR1F - TIRAS	19,1 - 9,5/1200	blanco	19,1	9,5	0,76	1,2	1 caja/10 tiras	38,56
203916	SR1F - TIRAS	19,1 - 9,5/1200	verde	19,1	9,5	0,76	1,2	1 caja/10 tiras	38,56
203274	SR1F - TIRAS	19,1 - 9,5/1200	gris	19,1	9,5	0,76	1,2	1 caja/10 tiras	38,56
144275	SR1F - TIRAS	19,1 - 9,5/1200	marrón	19,1	9,5	0,76	1,2	1 caja/10 tiras	38,56
144267	SR1F - TIRAS	19,1 - 9,5/1200	transparente	19,1	9,5	0,76	1,2	1 caja/10 tiras	38,56
127194	SR1F - TIRAS	25,4-12,7/1200	negro	25,4	12,7	0,89	1,2	1 caja/10 tiras	42,82
127206	SR1F - TIRAS	25,4-12,7/1200	azul	25,4	12,7	0,89	1,2	1 caja/10 tiras	42,82
203921	SR1F - TIRAS	25,4-12,7/1200	amarillo	25,4	12,7	0,89	1,2	1 caja/10 tiras	42,82
127212	SR1F - TIRAS	25,4-12,7/1200	rojo	25,4	12,7	0,89	1,2	1 caja/10 tiras	42,82
127218	SR1F - TIRAS	25,4-12,7/1200	blanco	25,4	12,7	0,89	1,2	1 caja/10 tiras	42,82
203920	SR1F - TIRAS	25,4-12,7/1200	verde	25,4	12,7	0,89	1,2	1 caja/10 tiras	42,82
144286	SR1F - TIRAS	25,4-12,7/1200	gris	25,4	12,7	0,89	1,2	1 caja/10 tiras	42,82
144287	SR1F - TIRAS	25,4-12,7/1200	marrón	25,4	12,7	0,89	1,2	1 caja/10 tiras	42,82
144279	SR1F - TIRAS	25,4-12,7/1200	transparente	25,4	12,7	0,89	1,2	1 caja/10 tiras	42,82
	VERDE/AMARILLO (T.T.)								
144343	SR1F - TIRAS	3,2-1,6/1200	T/T	3,2	1,6	0,51	1,2	1 caja/10 tiras	36,00
127225	SR1F - TIRAS	4,8-2,4/1200	T/T	4,8	2,4	0,52	1,2	1 caja/10 tiras	36,00
127226	SR1F - TIRAS	6,4-3,2/1200	T/T	6,4	3,2	0,64	1,2	1 caja/10 tiras	43,95
127227	SR1F - TIRAS	9,5-4,8/1200	T/T	9,5	4,8	0,64	1,2	1 caja/10 tiras	43,95
127228	SR1F - TIRAS	12,7-6,4/1200	T/T	12,7	6,4	0,64	1,2	1 caja/10 tiras	51,92
127229	SR1F - TIRAS	19,1-9,5/1200	T/T	19,1	9,5	0,76	1,2	1 caja/10 tiras	51,92
127230	SR1F - TIRAS	25,4-12,7/1200	T/T	25,4	12,7	0,89	1,2	1 caja/10 tiras	51,92



**SB - Sistema Caja (SR1F) | Tubo termorretráctil en caja dispensadora - 0,6/1 (1,2)kV pared delgada, autoextinguible, contracción 2 : 1, sin adhesivo, en colores**


Código actual	Descripción			Contracción de - hasta mm.		Espesor contraído mm	Longitud m	PVP € Caja
418365	SB - Sistema caja	1.2-0.6	negro	1.2	0.6	0.41	15	34,84
418367	SB - Sistema caja	1.2-0.6	azul	1.2	0.6	0.41	15	34,84
418368	SB - Sistema caja	1.2-0.6	amarillo	1.2	0.6	0.41	15	34,84
418369	SB - Sistema caja	1.2-0.6	rojo	1.2	0.6	0.41	15	34,84
418370	SB - Sistema caja	1.2-0.6	blanco	1.2	0.6	0.41	15	34,84
418371	SB - Sistema caja	1.2-0.6	verde	1.2	0.6	0.41	15	34,84
418373	SB - Sistema caja	1.2-0.6	gris	1.2	0.6	0.41	15	34,84
418374	SB - Sistema caja	1.2-0.6	marrón	1.2	0.6	0.41	15	34,84
418366	SB - Sistema caja	1.2-0.6	transparente	1.2	0.6	0.41	15	34,84
418375	SB - Sistema caja	1.6-0.8	negro	1.6	0.8	0.43	15	34,84
418377	SB - Sistema caja	1.6-0.8	azul	1.6	0.8	0.43	15	34,84
418378	SB - Sistema caja	1.6-0.8	amarillo	1.6	0.8	0.43	15	34,84
418379	SB - Sistema caja	1.6-0.8	rojo	1.6	0.8	0.43	15	34,84
418380	SB - Sistema caja	1.6-0.8	blanco	1.6	0.8	0.43	15	34,84
418381	SB - Sistema caja	1.6-0.8	verde	1.6	0.8	0.43	15	34,84
418383	SB - Sistema caja	1.6-0.8	gris	1.6	0.8	0.43	15	34,84
418384	SB - Sistema caja	1.6-0.8	marrón	1.6	0.8	0.43	15	34,84
418376	SB - Sistema caja	1.6-0.8	transparente	1.6	0.8	0.43	15	34,84
418385	SB - Sistema caja	2.4-1.2	negro	2.4	1.2	0.51	15	34,84
418387	SB - Sistema caja	2.4-1.2	azul	2.4	1.2	0.51	15	34,84
418388	SB - Sistema caja	2.4-1.2	amarillo	2.4	1.2	0.51	15	34,84
418389	SB - Sistema caja	2.4-1.2	rojo	2.4	1.2	0.51	15	34,84
418390	SB - Sistema caja	2.4-1.2	blanco	2.4	1.2	0.51	15	34,84
418391	SB - Sistema caja	2.4-1.2	verde	2.4	1.2	0.51	15	34,84
418393	SB - Sistema caja	2.4-1.2	gris	2.4	1.2	0.51	15	34,84
418394	SB - Sistema caja	2.4-1.2	marrón	2.4	1.2	0.51	15	34,84
418386	SB - Sistema caja	2.4-1.2	transparente	2.4	1.2	0.51	15	34,84
418395	SB - Sistema caja	3.2-1.6	negro	3.2	1.6	0.51	15	34,84
418399	SB - Sistema caja	3.2-1.6	azul	3.2	1.6	0.51	15	34,84
418400	SB - Sistema caja	3.2-1.6	amarillo	3.2	1.6	0.51	15	34,84
418401	SB - Sistema caja	3.2-1.6	rojo	3.2	1.6	0.51	15	34,84
418402	SB - Sistema caja	3.2-1.6	blanco	3.2	1.6	0.51	15	34,84
418403	SB - Sistema caja	3.2-1.6	verde	3.2	1.6	0.51	15	34,84
418405	SB - Sistema caja	3.2-1.6	gris	3.2	1.6	0.51	15	34,84
418406	SB - Sistema caja	3.2-1.6	marrón	3.2	1.6	0.51	15	34,84
418398	SB - Sistema caja	3.2-1.6	transparente	3.2	1.6	0.51	15	34,84
418407	SB - Sistema caja	4.8-2.4	negro	4.8	2.4	0.51	10	34,84
418411	SB - Sistema caja	4.8-2.4	azul	4.8	2.4	0.51	10	34,84
418412	SB - Sistema caja	4.8-2.4	amarillo	4.8	2.4	0.51	10	34,84
418413	SB - Sistema caja	4.8-2.4	rojo	4.8	2.4	0.51	10	34,84
418414	SB - Sistema caja	4.8-2.4	blanco	4.8	2.4	0.51	10	34,84
418415	SB - Sistema caja	4.8-2.4	verde	4.8	2.4	0.51	10	34,84
418417	SB - Sistema caja	4.8-2.4	gris	4.8	2.4	0.51	10	34,84
418418	SB - Sistema caja	4.8-2.4	marrón	4.8	2.4	0.51	10	34,84
418410	SB - Sistema caja	4.8-2.4	transparente	4.8	2.4	0.51	10	34,84
418419	SB - Sistema caja	6.4-3.2	negro	6.4	3.2	0.64	10	34,84
418423	SB - Sistema caja	6.4-3.2	azul	6.4	3.2	0.64	10	34,84
418424	SB - Sistema caja	6.4-3.2	amarillo	6.4	3.2	0.64	10	34,84
418425	SB - Sistema caja	6.4-3.2	rojo	6.4	3.2	0.64	10	34,84
418426	SB - Sistema caja	6.4-3.2	blanco	6.4	3.2	0.64	10	34,84
418427	SB - Sistema caja	6.4-3.2	verde	6.4	3.2	0.64	10	34,84
418429	SB - Sistema caja	6.4-3.2	gris	6.4	3.2	0.64	10	34,84
418430	SB - Sistema caja	6.4-3.2	marrón	6.4	3.2	0.64	10	34,84
418422	SB - Sistema caja	6.4-3.2	transparente	6.4	3.2	0.64	10	34,84
418431	SB - Sistema caja	9.5-4.8	negro	9.5	4.8	0.64	10	34,84
418435	SB - Sistema caja	9.5-4.8	azul	9.5	4.8	0.64	10	34,84
418436	SB - Sistema caja	9.5-4.8	amarillo	9.5	4.8	0.64	10	34,84
418437	SB - Sistema caja	9.5-4.8	rojo	9.5	4.8	0.64	10	34,84
418438	SB - Sistema caja	9.5-4.8	blanco	9.5	4.8	0.64	10	34,84
418439	SB - Sistema caja	9.5-4.8	verde	9.5	4.8	0.64	10	34,84
418441	SB - Sistema caja	9.5-4.8	gris	9.5	4.8	0.64	10	34,84
418442	SB - Sistema caja	9.5-4.8	marrón	9.5	4.8	0.64	10	34,84
418434	SB - Sistema caja	9.5-4.8	transparente	9.5	4.8	0.64	10	34,84





## SB - Sistema Caja (SR1F) | - continuación

### Tubos termorretráctiles de pared delgada sin adhesivo, en colores


Código actual	Descripción			Contracción de - hasta mm.		Espesor contraído mm	Longitud m	PVP € Caja
418443	SB - Sistema caja	12.7-6.4	negro	12.7	6.4	0.64	8	34,84
418447	SB - Sistema caja	12.7-6.4	azul	12.7	6.4	0.64	8	34,84
418448	SB - Sistema caja	12.7-6.4	amarillo	12.7	6.4	0.64	8	34,84
418449	SB - Sistema caja	12.7-6.4	rojo	12.7	6.4	0.64	8	34,84
418450	SB - Sistema caja	12.7-6.4	blanco	12.7	6.4	0.64	8	34,84
418451	SB - Sistema caja	12.7-6.4	verde	12.7	6.4	0.64	8	34,84
418453	SB - Sistema caja	12.7-6.4	gris	12.7	6.4	0.64	8	34,84
418454	SB - Sistema caja	12.7-6.4	marrón	12.7	6.4	0.64	8	34,84
418446	SB - Sistema caja	12.7-6.4	transparente	12.7	6.4	0.64	8	34,84
418455	SB - Sistema caja	19.1-9.5	negro	19.1	9.5	0.76	7	34,84
418459	SB - Sistema caja	19.1-9.5	azul	19.1	9.5	0.76	7	34,84
418460	SB - Sistema caja	19.1-9.5	amarillo	19.1	9.5	0.76	7	34,84
418461	SB - Sistema caja	19.1-9.5	rojo	19.1	9.5	0.76	7	34,84
418462	SB - Sistema caja	19.1-9.5	blanco	19.1	9.5	0.76	7	34,84
418463	SB - Sistema caja	19.1-9.5	verde	19.1	9.5	0.76	7	34,84
418465	SB - Sistema caja	19.1-9.5	gris	19.1	9.5	0.76	7	34,84
418456	SB - Sistema caja	19.1-9.5	marrón	19.1	9.5	0.76	7	34,84
418458	SB - Sistema caja	19.1-9.5	transparente	19.1	9.5	0.76	7	34,84
418467	SB - Sistema caja	25.4-12.7	negro	25.4	12.7	0.89	4	34,84
418471	SB - Sistema caja	25.4-12.7	azul	25.4	12.7	0.89	4	34,84
418472	SB - Sistema caja	25.4-12.7	amarillo	25.4	12.7	0.89	4	34,84
418473	SB - Sistema caja	25.4-12.7	rojo	25.4	12.7	0.89	4	34,84
418474	SB - Sistema caja	25.4-12.7	blanco	25.4	12.7	0.89	4	34,84
418475	SB - Sistema caja	25.4-12.7	verde	25.4	12.7	0.89	4	34,84
418477	SB - Sistema caja	25.4-12.7	gris	25.4	12.7	0.89	4	34,84
418478	SB - Sistema caja	25.4-12.7	marrón	25.4	12.7	0.89	4	34,84
418470	SB - Sistema caja	25.4-12.7	transparente	25.4	12.7	0.89	4	34,22
	VERDE/AMARILLO (T.T.)							
418397	SB - Sistema caja	3.2-1.6	T.T.	3.2	1.6	0.51	15	67,14
418409	SB - Sistema caja	4.8-2.4	T.T.	4.8	2.4	0.51	10	67,14
418421	SB - Sistema caja	6.4-3.2	T.T.	6.4	3.2	0.64	10	67,14
418433	SB - Sistema caja	9.5-4.8	T.T.	9.5	4.8	0.64	10	67,14
418445	SB - Sistema caja	12.7-6.4	T.T.	12.7	6.4	0.64	8	67,14
418457	SB - Sistema caja	19.1-9.5	T.T.	19.1	9.5	0.76	7	67,14
418469	SB - Sistema caja	25.4-12.7	T.T.	25.4	12.7	0.89	4	67,14

## Correspondencias tubo termorretráctil y pletinas |

### Para modelos SR1F y SB

Medidas	PLETINAS (mm. x mm.)					
12,7 - 6,4	15 x 3	-	-	-	-	-
19,1 - 9,5	15 x 5	15 x 10	20 x 2	20 x 3	20 x 5	20 x 2
25,4 - 12,7	25 x 3	30 x 2	30 x 3	30 x 5	-	-
38,1 - 19,1	40 x 5	40 x 10	50 x 5	-	-	-
51,0 - 25,4	50 x 10	60 x 5	60 x 10	-	-	-
76,0 - 38,0	80 x 5	80 x 10	100 x 5	100 x 10	-	-
102,0 - 51,0	120 x 10	-	-	-	-	-

**SR2 | Tubo termorretráctil de pared mediana - 0,6/1 (1,2)kV sin adhesivo libre de halógenos, Contracción 3 : 1**

Código	Descripción	Contracción de - hasta mm	Espesor contraído mm	Longitud m	PVP €
<b>sin adhesivo</b>					
127391	SR2 - Tira	12 - 3	2,2	1	12,15
127394	SR2 - Tira	22 - 6	2,6	1	14,66
127397	SR2 - Tira	34 - 7	2,6	1	18,21
127400	SR2 - Tira	40 - 12	2,6	1	23,16
127403	SR2 - Tira	56 - 16	2,7	1	27,56
143818	SR2 - Tira	63 - 19	2,8	1	32,58
127406	SR2 - Tira	75 - 22	3	1	35,48
127407	SR2 - Tira	95 - 26	3,2	1	41,48
127408	SR2 - Tira	120 - 34	3,3	1	49,20
143806	SR2 - Tira	140 - 42	3,5	1	58,50
143811	SR2 - Tira	160 - 50	3,5	1	63,83
<b>En rollos</b>					<b>PVP €/m</b>
143759	SR2 - Rollo	12 - 3	2,2	1 x 30	10,95
143764	SR2 - Rollo	22 - 6	2,6	1 x 30	13,19
143766	SR2 - Rollo	34 - 7	2,6	1 x 30	16,40
143770	SR2 - Rollo	40 - 12	2,6	1 x 30	20,83
143803	SR2 - Rollo	56 - 16	2,7	1 x 30	24,81
 VERDE/AMARILLO (T.T.)					
127383	SR2 - Rollo	12 - 4	1,5	1 x 5	64,53
127384	SR2 - Rollo	12 - 4	1,5	1 x 25	330,08
127386	SR2 - Rollo	27 - 9	1,5	1 x 5	126,07
127387	SR2 - Rollo	27 - 9	1,5	1 x 25	550,16

**SRH2 | Tubo termorretráctil de pared mediana - con adhesivo - 0,6/1 (1,2)kV libre de halógenos, Contracción 3 : 1**

Código	Descripción	Contracción de - hasta mm	Espesor contraído mm	Longitud m	PVP €
127416	SRH2 - Tira	8 - 2	1,7	1	11,40
127417	SRH2 - Tira	12 - 3	2,2	1	12,48
127418	SRH2 - Tira	22 - 6	2,6	1	15,33
127421	SRH2 - Tira	34 - 7	2,6	1	19,02
127423	SRH2 - Tira	40 - 12	2,6	1	23,44
127425	SRH2 - Tira	56 - 16	2,7	1	32,84
135859	SRH2 - Tira	63 - 19	2,8	1	33,91
127427	SRH2 - Tira	75 - 22	3	1	37,05
127429	SRH2 - Tira	95 - 26	3,2	1	41,91
127431	SRH2 - Tira	120 - 34	3,3	1	45,71
144013	SRH2 - Tira	140 - 42	3,5	1	64,72
144018	SRH2 - Tira	160 - 50	3,5	1	66,94

**SRUM | Tubo termorretráctil de pared mediana - con adhesivo - 0,6/1 (1,2)kV auto-extinguible, flexible, contracción 3 : 1**

Código	Descripción	Contracción de - hasta mm	Espesor contraído mm	Longitud m	PVP €
127471	SRUM - Rollos	3 - 1	1,4	400	4,73
127472	SRUM - Rollos	6 - 2	1,7	300	6,42
127473	SRUM - Rollos	9 - 3	1,9	150	9,16
127474	SRUM - Rollos	12 - 4	2,3	100	10,95
127475	SRUM - Rollos	19 - 6	2,7	50	15,46
127476	SRUM - Rollos	24 - 8	3,1	50	17,20
127477	SRUM - Rollos	40 - 13	3,1	30	35,37
148840	SRUM - Tiras	3 - 1	1,4	1	4,70
149433	SRUM - Tiras	6 - 2	1,7	1	6,92
152008	SRUM - Tiras	9 - 3	1,9	1	7,73
148842	SRUM - Tiras	12 - 4	2,3	1	9,97
150148	SRUM - Tiras	19 - 6	2,7	1	15,34
150278	SRUM - Tiras	24 - 8	3,1	1	29,92
150149	SRUM - Tiras	40 - 13	3,1	1	41,28



### SRH3 | Tubo termorretráctil de pared gruesa - con adhesivo - 0,6/1 (1,2)kV libre de halógenos, Contracción 3 : 1

Código	Descripción	Contracción de - hasta mm	Espesor contraído mm	Longitud m	PVP €
127503	SRH3 - Tira	12 - 3	2,6	1	19,30
135860	SRH3 - Tira	16 - 4	2,8	1	22,15
127505	SRH3 - Tira	22 - 6	2,7	1	23,56
127507	SRH3 - Tira	33 - 8	4,0	1	30,71
127510	SRH3 - Tira	45 - 12	4,3	1	41,42
127511	SRH3 - Tira	55 - 15	4,4	1	50,50
127522	SRH3 - Tira	75 - 20	4,4	1	63,52
127515	SRH3 - Tira	92 - 25	4,6	1	81,95
144863	SRH3 - Tira	130 - 34	4,8	1	97,14
158903	SRH3 - Tira	160 - 50	4,8	1	106,36

### SRH3 | Tubo termorretráctil de pared gruesa - con adhesivo - 0,6/1 (1,2)kV libre de halógenos, Contracción 3 : 1

Especial Compañías Eléctricas

Código	Descripción	Contracción de - hasta mm.	Espesor contraído mm	Longitud mm	PVP €
173211	SRH3 - Tira	33 - 8	4,0	300	3,36
173213	SRH3 - Tira	45 - 12	4,4	300	4,89
127509	SRH3 - Tira	45 - 12	4,4	330	5,11

### Tubos recomendados para cables |

Medidas SRH3	Medidas SRH2	Unipolar	Bipolar	Tripolar	Tetrapolar
12 - 3	12 - 3	1 x 10	-	-	-
16 - 4	22 - 6	1 x 35	2 x 10	3 x 40	-
33 - 8	34 - 7	1 x 150	2 x 25	3 x 25	4 x 10
45 - 12	40 - 12	1 x 300	2 x 70	3 x 50	4 x 25
55 - 15	56 - 16	1 x 400	2 x 120	3 x 95	4 x 70
75 - 20	63 - 19	-	2 x 240	3 x 185	4 x 120
95 - 25	95 - 26	-	2 x 400	3 x 300	4 x 240
130 - 34	120 - 34	-	-	-	-

### Tubos termorretráctiles abiertos sin cremallera | Manguitos de reparación de cubierta (incluye conexión metálica) - 0,6/1 (1,2)kV

Código	Descripción	Contracción de - hasta / mm	PVP €
254684	SRMH 3	3 X (1,5 - 2,5)	24,47

### Tubos termorretráctiles abiertos con cremallera | Manguitos de derivación 0,6/1 (1,2)kV

Código actual	Descripción	Cable Principal mm <sup>2</sup>	Cable Derivado mm <sup>2</sup>	Largo mm	PVP €
418179	SAMH 28-10/200	50	25	200	24,28
145217	SAMH 43-12/200	50/95	25/50	200	25,09
145218	SAMH 43-12/250	95/150	25/50/95	250	31,39
145222	SAMH 72-18/250	150/240	50/95/150	250	34,28
145223	SAMH 72-18/300	240	150/240	300	40,85
<b>Especial Endesa</b>					
418178	SAMH 43-12/250 E	50	25/50	250	34,54
168808	SAMH 72-18/300 E	95	25/95	300	44,92
168807	SAMH 72-18/500 E	150/240	25/240	500	74,85



## SRMAHV | Manguitos termorretráctiles abiertos con cremallera para reparación de cubierta

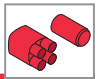
Código	Descripción	Contracción de - hasta mm	Largo mm	Espesor mm	PVP €
143595	SRMAHV	28 - 10	250	2,3	27,18
143601	SRMAHV	28 - 10	500	2,3	56,57
143605	SRMAHV	28 - 10	750	2,3	82,16
143592	SRMAHV	28 - 10	1000	2,3	87,39
165912	SRMAHV	43 - 12	250	3,4	32,00
166012	SRMAHV	43 - 12	500	3,4	60,00
166013	SRMAHV	43 - 12	750	3,4	87,29
166016	SRMAHV	43 - 12	1000	3,4	101,58
143627	SRMAHV	43 - 12	1500	3,4	137,01
143630	SRMAHV	72 - 18	250	3,4	35,08
143632	SRMAHV	72 - 18	500	3,4	61,17
143637	SRMAHV	72 - 18	750	3,4	90,73
143628	SRMAHV	72 - 18	1000	3,4	106,19
143646	SRMAHV	72 - 18	1500	3,4	153,98
143629	SRMAHV	72 - 18	2000	3,4	202,80
143649	SRMAHV	93 - 26	250	3,4	34,28
143650	SRMAHV	93 - 26	500	3,4	62,27
143654	SRMAHV	93 - 26	750	3,4	94,35
143647	SRMAHV	93 - 26	1000	3,4	122,30
143658	SRMAHV	93 - 26	1500	3,4	172,96
143648	SRMAHV	93 - 26	2000	3,4	233,20
143661	SRMAHV	115 - 30	250	2,3	37,86
143663	SRMAHV	115 - 30	500	2,3	66,36
143665	SRMAHV	115 - 30	750	2,3	101,38
143659	SRMAHV	115 - 30	1000	2,3	143,30
143669	SRMAHV	115 - 30	1500	2,3	218,23
143671	SRMAHV	125 - 32	250	2,3	41,42
143672	SRMAHV	125 - 32	500	2,3	70,45
143673	SRMAHV	125 - 32	750	2,3	108,44
143670	SRMAHV	125 - 32	1000	2,3	164,26
143679	SRMAHV	125 - 32	1500	2,3	262,10
143680	SRMAHV	198 - 50	1000	2,3	230,81

BAJA TENSIÓN  
Tecnología Termorretráctil

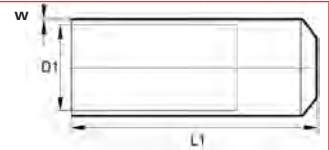
## SEH | Ramificaciones termorretráctiles, para cables y conductores de 2, 3, 4 y 5 núcleos, con adhesivo



Código	Descripción	L1 mm	L1* mm	L2 mm	Contracción Ø interior - D1 mm	Contracción Ø interior - D2 mm	Sección nominal mm <sup>2</sup>	*W Espesor contraído mm	PVP €	
<b>Ramificación de 2</b>										
125374	SEH2	30 - 10	67	89	17	30 - 10	16 - 3,7	2,5 - 25	3,1	11,51
169475	SEH2	50 - 24	86	120	24	50 - 24	21 - 7	25 - 120	3	25,17
125373	SEH2	60 - 20	103	130	33	60 - 20	45/32 - 18/6	95 - 150	3,5	54,87
<b>Ramificación de 3</b>										
169471	SEH3	25 - 9	52	70	16	25 - 9	9 - 3	1,5 - 16	2,5	18,09
125365	SEH3	35 - 15	87	100	22	35 - 15	13 - 4	6 - 35	2,5	26,04
169473	SEH3	55 - 23	134	170	33	55 - 23	24 - 7	35 - 150	3,9	33,73
186615	SEH3	75 - 28	175	212	36	75 - 28	35 - 12	120 - 300	4	47,31
169711	SEH3	110 - 35	182	218	45	110 - 35	51 - 17	185 - 400	4	57,87
125371	SEH3	125 - 59	208	268	51	125 - 59	67 - 27	240 - 500	4,4	66,55
<b>Ramificación de 4</b>										
148844	SEH4	28 - 9	57	72	16	28 - 9	8 - 3	1,5 - 10	2,5	16,84
143556	SEH4	35 - 15	81	100	22	35 - 15	14 - 4	6 - 35	3,9	18,29
166973	SEH4	47 - 23	134	169	36	47 - 23	20 - 7	35 - 95	4,1	27,26
169477	SEH4	60 - 25	155	177	32	60 - 25	25 - 6	35 - 150	3,9	30,65
416979	SEH4	72 - 25	160	180	30	72 - 25	25 - 6	35 - 150	3,90	30,65
166972	SEH4	78 - 36	172	220	43	78 - 36	30 - 12	95 - 240	3,8	35,56
143563	SEH4	95 - 36	172	221	50	95 - 36	35 - 14	120 - 300	3,9	46,20
417511	SEH4	125 - 54	190	245	47	150 - 55	57 - 22	240 - 500	4,2	54,35
<b>Ramificación de 5</b>										
222242	SEH5	65 - 15	84	108	22	65 - 15	20 - 4	4 - 70	4,4	29,49
223131	SEH5	80 - 33	160	179	49	80 - 33	27 - 8	35 - 150	3,4	50,72
223132	SEH5	100 - 42	170	198	52	100 - 42	34 - 10	95 - 240	3,6	56,03



**SKH, SKHD | Capuchón termorretráctil con adhesivo y opcionalmente con material de sellado adicional (SKHD)**



Código actual	Descripción	L1 mm	L1* mm	Contracción Ø D1 mm	W* Espesor mm	PVP €	
<b>Con adhesivo</b>							
125345	SKH	10-4	46	33	10 - 4	2,9	1,88
125351	SKH	15-5	45	45	15 - 5	2,2	3,74
125334	SKH	22-9	76	65	22 - 9	2,8	5,91
125335	SKH	35-15	111	103	35 - 15	3,2	7,74
125336	SKH	55-25	165	155	55 - 25	3,5	9,48
125337	SKH	75-30	181	148	75 - 30	4,4	19,88
125338	SKH	95-40	215	183	95 - 40	3,8	21,87
417510	SKH	148-57	152	136	148 - 57	4,5	37,22
<b>Con adhesivo y material de sellado adicional</b>							
143536	SKHD	35-15	100	97	35 - 15	3	16,87
143537	SKHD	55-25	150	135	55 - 25	3,5	26,72
143539	SKHD	75-30	180	150	75 - 30	4	35,60
143540	SKHD	95-40	170	130	95 - 40	4	36,97



**Cinta PVC N° 103 | 19 X 20 m**

Código actual	Descripción	Color	Espesor mm	Ancho mm	Largo m	Embalaje	PVP €
418005	Cinta 103 19 X 20 m	Negro	0.13	19	20	160	2,12
418006	Cinta 103 19 X 20 m	Blanco	0.13	19	20	160	2,12
418007	Cinta 103 19 X 20 m	Gris	0.13	19	20	160	2,12
418008	Cinta 103 19 X 20 m	Marrón	0.13	19	20	160	2,12
418009	Cinta 103 19 X 20 m	Verde	0.13	19	20	160	2,12
418010	Cinta 103 19 X 20 m	Azul	0.13	19	20	160	2,12
418011	Cinta 103 19 X 20 m	Amarillo	0.13	19	20	160	2,12
418012	Cinta 103 19 X 20 m	Rojo	0.13	19	20	160	2,12

**Cinta PVC N° 101 | 19 X 25 m**

Código actual	Descripción	Color	Espesor mm	Ancho mm	Largo m	Embalaje	PVP €
417981	Cinta 101- 19X25 m	Amarillo	0.15	19	25	200	3,05
417982	Cinta 101- 19X25 m	Azul	0.15	19	25	200	3,05
417983	Cinta 101- 19X25 m	Blanco	0.15	19	25	200	3,05
417984	Cinta 101- 19X25 m	Gris	0.15	19	25	200	3,05
417985	Cinta 101- 19X25 m	Marrón	0.15	19	25	200	3,05
417986	Cinta 101- 19X25 m	Negro	0.15	19	25	200	3,05
417987	Cinta 101- 19X25 m	Rojo	0.15	19	25	200	3,05
417988	Cinta 101- 19X25 m	Verde	0.15	19	25	200	3,05
417991	Cinta 101- 19X25 m	Amarillo-Verde	0.15	19	25	200	3,05

**Cinta PVC N° 101 | 19 X 20 m**

Código actual	Descripción	Color	Espesor mm	Ancho mm	Largo m	Embalaje	PVP
417993	Cinta 101 - 19X20 m	Amarillo	0.15	19	20	250	2,73
417994	Cinta 101 - 19X20 m	Azul	0.15	19	20	250	2,73
417995	Cinta 101 - 19X20 m	Blanco	0.15	19	20	250	2,73
417996	Cinta 101 - 19X20 m	Gris	0.15	19	20	250	2,73
417997	Cinta 101 - 19X20 m	Marrón	0.15	19	20	250	2,73
417998	Cinta 101 - 19X20 m	Negro	0.15	19	20	250	2,73
417999	Cinta 101 - 19X20 m	Rojo	0.15	19	20	250	2,73
418000	Cinta 101 - 19X20 m	Verde	0.15	19	20	250	2,73
418001	Cinta 101 - 19X20 m	Amarillo-Verde	0.15	19	20	250	2,73

**Cinta PVC N° 101 | 19 X 10 m**

Código actual	Descripción	Color	Espesor mm	Ancho mm	Largo m	Embalaje	PVP €
417973	Cinta 101 - 19X10 m	Amarillo	0.15	19	10	100	1,44
417974	Cinta 101 - 19X10 m	Azul	0.15	19	10	100	1,44
417975	Cinta 101 - 19X10 m	Blanco	0.15	19	10	100	1,44
417976	Cinta 101 - 19X10 m	Gris	0.15	19	10	100	1,44
417977	Cinta 101 - 19X10 m	Marrón	0.15	19	10	100	1,44
417978	Cinta 101 - 19X10 m	Negro	0.15	19	10	100	1,44
417979	Cinta 101 - 19X10 m	Rojo	0.15	19	10	100	1,44
417980	Cinta 101 - 19X10 m	Verde	0.15	19	10	100	1,44

**Premio 233 | Cinta aislante de PVC para aislamiento y sujeción de cables, en caja de plástico individual**

Código	Descripción	Color	Espesor mm	Ancho mm	Largo m	PVP €
223609	Premio 233	Negro	0.18	19	6	5,19
223607	Premio 233	Negro	0.18	19	20	10,11
223606	Premio 233	Negro	0.18	19	33	16,98



### Premio 235 | Cinta aislante de PVC, para sujeción y marcaje, en caja de plástico individual

Código	Descripción	Color	Espesor mm	Ancho mm	Largo m	PVP €
223594	Premio 235	Blanco	0.18	19	20	11,32
223595	Premio 235	Violeta	0.18	19	20	11,32
223596	Premio 235	Naranja	0.18	19	20	11,32
223597	Premio 235	Gris	0.18	19	20	11,32
223598	Premio 235	Marrón	0.18	19	20	11,32
223599	Premio 235	Amarillo	0.18	19	20	11,32
223600	Premio 235	Verde	0.18	19	20	11,32
223602	Premio 235	Azul	0.18	19	20	11,32
223603	Premio 235	Rojo	0.18	19	20	11,32
252110	Premio 235	Amarillo-Verde	0.18	19	20	11,32

### Cinta nº 292 | anchos: 19 mm / 25 mm / 30 mm / 38 mm / 50 mm / 100 mm ancho especial, especialmente resistente a la intemperie

Código actual	Descripción	Color	Espesor mm	Ancho mm	Largo m	Embalaje	PVP €
418023	Cinta Nº292 19 mm	Negro	0.15	19	33	48	5,61
418024	Cinta Nº292 25 mm	Negro	0.15	25	33	36	7,38
418025	Cinta Nº292 30 mm	Negro	0.15	30	33	30	9,28
418026	Cinta Nº292 38 mm	Negro	0.15	38	33	24	11,73
418027	Cinta Nº292 50 mm	Negro	0.15	50	33	18	16,28
418028	Cinta Nº292 100 mm	Negro	0.15	100	33	6	39,47

### Premio 845 | Cinta adhesiva para sujeción de cables

Código	Descripción	Color	Espesor mm	Ancho mm	Largo m	PVP €
223592	Premio 845 19 mm x 20 m	Negro	0.18	19	20	12,53
223591	Premio 845 19 mm x 50 m	Negro	0.18	19	50	24,00
223590	Premio 845 25 mm x 50 m	Negro	0.18	25	50	34,17

### Premio 1130 | Cinta de fibra de vidrio <130 °C para aislamiento mecánico y eléctrico contra el calor

Código	Descripción	Color	Espesor mm	Ancho mm	Largo m	PVP €
223585	Premio 1130 12 mm	Blanco	0.18	12	33	39,76
223583	Premio 1130 19 mm	Blanco	0.18	19	33	46,37

### Premio 1180 | Cinta de fibra de vidrio <180 °C para aislamiento mecánico y eléctrico contra el calor

Código	Descripción	Color	Espesor mm	Ancho mm	Largo m	PVP €
223580	Premio 1180 25 mm	Blanco	0,18	25	33	65,04
223581	Premio 1180 15 mm	Blanco	0.18	15	33	38,02

### Premio 2281 | Cinta de lámina de cobre para la descarga de carga electroestática y pantalla de componentes eléctricos

Código	Descripción	Color	Longitud m	Ancho mm	Espesor mm	PVP €
223578	Premio 2281 Cu - 9 m	Cobre	33	9	0.06	162,59
223577	Premio 2281Cu - 12 m	Cobre	33	12	0.06	173,33
223576	Premio 2281 Cu - 19 m	Cobre	33	19	0.06	261,62

### Premio 5584 | Cinta de espuma de doble cara, autoadhesiva

Código	Descripción	Color	Longitud m	Ancho mm	Espesor mm	PVP €
223575	Premio 5584	Blanco	60	19	1	39,21
223574	Premio 5584	Blanco	60	25	1	50,80

**Cinta de aluminio | Cinta de lámina de aluminio, con adhesivo acrílico de alto rendimiento**

Código actual	Descripción	Color	Longitud m	Ancho mm	Espesor mm	PVP €
418042	Cinta Aluminio	Plata	50	50	0,07	13,83
418043	Cinta Aluminio	Blanco	50	50	0.07	13,83

**Cinta americana | Cinta textil adhesiva para uso general**

Código actual	Descripción	Color	Longitud m	Ancho mm	Espesor mm	PVP €
418040	Cinta Americana	Negra	50	50	0,07	19,48
418041	Cinta Americana	Plata	50	50	0.07	19,48

**Nº 61 | Cinta semiconductora, autovulcanizable**

Código actual	Descripción	Color	Longitud m	Ancho mm	Espesor mm	PVP €
418035	No. 61	Negro	5	19	0.75	14,59

**Nº 62 | Cinta autovulcanizable EPR**

Código actual	Descripción	Color	Longitud m	Ancho mm	Espesor mm	PVP €
418062	No. 62 - C/Caja	Negro	9,1	19	0.75	11,58
125584	No. 62	Negro	5	38	0.75	29,08
125589	No. 62	Negro	10	38	0.75	21,88
125605	No. 62	Negro	5	19	0.75	8,06

**Nº 63 | Cinta de malla de cobre estañada para puesta a tierra**

Código	Descripción	Color	Longitud m	Ancho mm	Espesor mm	PVP €
126313	No. 63	Plata	5	25	0.5	20,29
126303	No. 63	Plata	9.1	25	0.5	34,60
126315	No. 63	Plata	5	60	0.5	28,72
126316	No. 63	Plata	10	60	0.5	41,12

**Nº 64 | Masilla aislante para sellado**

Código	Descripción	Color	Longitud m	Ancho mm	Espesor mm	PVP €
125591	No. 64	Negro	1.5	38	3.2	15,01

**Nº 72 | Cinta autovulcanizable PIB, reparación aislamiento**

Código actual	Descripción	Color	Ancho mm	Longitud m	Espesor mm	PVP €
418067	No. 72 - C/Caja	Negro	19	10	0.5	11,21

**Cinta de señalización | Especial compañías eléctricas**

Código actual	Descripción	Código Cía Elec	Color	Ancho mm	Longitud m	PVP €
418052	GNF	-	Amarillo	150	500	74,39
418053	IBERDROLA	-	Amarillo	150	500	74,39
418054	NEUTRA	-	Amarillo	150	500	74,39
418055	ENDESA	67000151	Amarillo	150	500	136,00

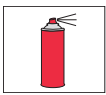
**Cinta nº 26 | Cinta señalización, elástica**

Código	Descripción	Color	Impresión	Ancho mm	Longitud m	PVP € ud
125583	No. 26	Rojo/Blanco	Sin imprimir	80	500	62,72



## No. 90 | Cinta textil

Código	Descripción	Colores	Longitud m	Ancho mm	Espesor mm	PVP €
146012	Nº 90	Negro	50	12	0.31	30,63
146016	Nº 90	Amarillo	50	12	0.31	30,63
146018	Nº 90	Rojo	50	12	0.31	30,63
146020	Nº 90	Blanco	50	12	0.31	30,63
146024	Nº 90	Gris	50	12	0.31	30,63
145938	Nº 90	Negro	25	15	0.31	20,82
145941	Nº 90	Amarillo	25	15	0.31	20,82
145945	Nº 90	Blanco	25	15	0.31	20,82
145948	Nº 90	Gris	25	15	0.31	20,82
146028	Nº 90	Negro	50	15	0.31	36,96
146030	Nº 90	Azul	50	15	0.31	36,96
146032	Nº 90	Amarillo	50	15	0.31	36,96
146034	Nº 90	Rojo	50	15	0.31	36,96
146036	Nº 90	Blanco	50	15	0.31	36,96
146038	Nº 90	Verde	50	15	0.31	36,96
146040	Nº 90	Gris	50	15	0.31	36,96
145951	Nº 90	Negro	25	19	0.31	25,12
145954	Nº 90	Amarillo	25	19	0.31	25,12
145957	Nº 90	Blanco	25	19	0.31	25,12
145961	Nº 90	Gris	25	19	0.31	25,12
146044	Nº 90	Negro	50	19	0.31	48,78
146046	Nº 90	Azul	50	19	0.31	48,78
146048	Nº 90	Amarillo	50	19	0.31	48,78
146050	Nº 90	Rojo	50	19	0.31	48,78
146052	Nº 90	Blanco	50	19	0.31	48,78
146054	Nº 90	Verde	50	19	0.31	48,78
146056	Nº 90	Gris	50	19	0.31	48,78
146058	Nº 90	Marrón	50	19	0.31	48,26
146060	Nº 90	Negro	50	25	0.31	63,69
146064	Nº 90	Amarillo	50	25	0.31	63,69
146066	Nº 90	Rojo	50	25	0.31	63,69
146068	Nº 90	Blanco	50	25	0.31	63,69
146072	Nº 90	Gris	50	25	0.31	63,69
146107	Nº 90	Negro	50	50	0.31	123,57
146109	Nº 90	Azul	50	50	0.31	123,57
146111	Nº 90	Amarillo	50	50	0.31	123,57
146113	Nº 90	Rojo	50	50	0.31	123,57
146115	Nº 90	Blanco	50	50	0.31	123,57
146119	Nº 90	Gris	50	50	0.31	123,57



## PRODUCTOS QUÍMICOS I

Código	Descripción		Contenido un	PVP €
264705	EASY-CLEAN	Dispensador - Toallitas de limpieza	72 un	75,25
265196	EASY-CLEAN	Expositor - Toallitas de limpieza monodosis	40 un	75,25
146404	UNIVERSAL CLEANER 121	Spray	0.4 l	25,89
124026	UNIVERSAL CLEANER 121	Botella	1 l	35,37
124027	UNIVERSAL CLEANER 121	Garrafa	5 l	135,58
124050	CABLE GLISS	Spray	0.4 l	25,89
124030	ZINC SPRAY 171	Spray	0.4 l	25,89
124045	ELECTRO 2-26	Spray	0.4 l	25,89
124014	INDUSTRIE 3-36	Spray	0.4 l	25,89
124024	CONTACT CLEANER	Spray	0.4 l	25,89
124017	URETHAN	Spray	0.4 l	25,89
124049	PLASTIC	Spray	0.4 l	25,89
124051	DUSTER	Spray	0.4 l	25,89
124032	SILICON	Spray	0.4 l	25,89
124043	MULTI	Spray	0.4 l	25,89
124044	MINUS	Spray	0.4 l	25,89
124055	GRASA DE SILICONA	Spray	0.4 l	47,04
307013	EASY-GLIDE	Botella de plástico	0.25 l	10,63
219647	EASY-GLIDE	Botella de plástico	1.05 l	22,65
246993	EASY-GLIDE	Bidón	5 l	106,30
371450	DUCT SEAL	Bolsa	0.100 kg	4,74
240358	DUCT SEAL	Bolsa	0.454 kg	9,49
240357	DUCT SEAL	Bolsa	2.5 kg	40,58
125198	LG	Bolsa de doble cámara	0.25 l	72,32
125199	LG	Bolsa de doble cámara	0.5 l	96,41

## KZ | Espuma de materia plástica tipo KZ

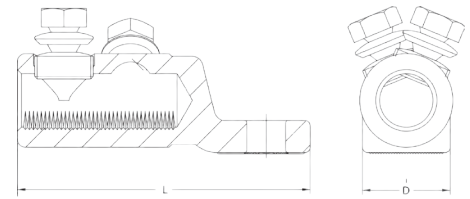


Código	Descripción		Longitud m	Diámetro mm	PVP €
143490	KZ	20	≥ 1	20	6,61
143491	KZ	30	≥ 1	30	12,19
143492	KZ	40	≥ 1	40	19,08



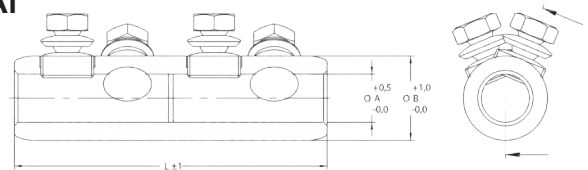


**TAT | Terminal de tornillería fusible para Cu y Al**



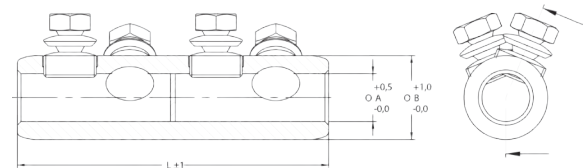
Código	Descripción		Sección mm <sup>2</sup>	L mm	D mm	Nº tornillos	PVP € un
417895	TAT	6-50	6/50	65	24	1	18,82
417901	TAT	25-95	25/95	65	25	1	19,76
417913	TAT	50-150	50/150	90	26	1	21,31
417903	TAT	95-240	95/240	110	33	2	29,59
417905	TAT	240-400	240/400	135	40	2	61,82
417906	TAT	400/630	400/630	220	55	3	210,71
417908	TAT	800/1000	800/1000	260	65	4	391,31

**MMT | Manguito de tornillería fusible para Cu y Al**



Código	Descripción		Sección mm <sup>2</sup>	L mm	D mm	Nº tornillos	PVP € un
417952	MMT	6-50	6/50	40	18	2	17,55
417933	MMT	25-95	25/95	60	24	2	20,08
417934	MMT	50-150	50/150	75	28	2	23,09
417935	MMT	95-240	95/240	130	35	4	33,11
417939	MMT	240-400	240/400	160	42	6	52,67
417942	MMT	400-630	400/630	105	47	6	190,62
417947	MMT	630-800	630/800	210	60	8	311,02
417943	MMT	800-1000	800/1000	230	65	8	311,02

**MMT | Manguito reductor de tornillería fusible para Cu y Al**



Código actual	Descripción		Sección mm <sup>2</sup>	L mm	D mm	Nº de Tornillos	PVP €
417932	MMT	25-240	25/95 - 95/240	100	35	3	62,71
417951	MMT	70-240	70/95 - 150/240	110	33	4	65,86
417948	MMT	95-400	95/240 - 240/400	150	42	4	102,86



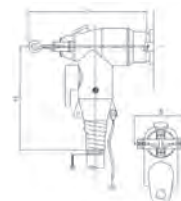
# MEDIA TENSIÓN

Accesorios para cables de aislamiento sintético, con pantalla . . . . .	32
Accesorios para cables de aislamiento sintético, sin pantalla. . . . .	44
Accesorios para cables de papel aceite. . . . .	45
Componentes termorretráctiles y accesorios . . . . .	46



### CWS 250A | Conectores apantallados CELLPLUX

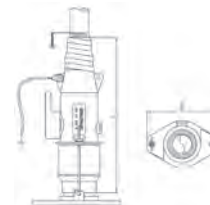
#### Conector acodado - Pasatapas tipo A (250 A)



Código.	Descripción	Sección mm <sup>2</sup>	L mm	B mm	H mm	Ø mínimo -máximo sobre aislamiento mm	Sección de aplicación mm <sup>2</sup>			PVP € Kit 3Fases
							12 kV	17.5 kV	24 kV	
U <sub>0</sub> /U (U <sub>m</sub> ) 6/10 (12) kV - 12.7/22 (24) kV							12 kV	17.5 kV	24 kV	
295167	CWS 250A 24kV	16-95	200	80	178	14.7 - 22.4	50 - 95	25 - 95	16 - 95	356,00
293792	CWS 250A 24kV	70-150	200	80	178	19.9 - 30.4	120 - 150	95 - 150	70 - 150	368,00

### CGS 250A | Conectores apantallados CELLPLUX

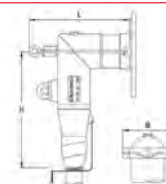
#### Conector recto - Pasatapas tipo A (250 A)



Código	Descripción	Sección mm <sup>2</sup>	L mm	B mm	H mm	Ø mínimo-máximo sobre aislamiento mm	Sección de aplicación mm <sup>2</sup>			PVP € Kit 3Fases
							12 kV	17.5 kV	24 kV	
U <sub>0</sub> /U (U <sub>m</sub> ) 6/10 (12) kV - 12.7/22 (24) kV							12 kV	17.5 kV	24 kV	
295283	CGS 250A 24kV	25-95	248	110		14.7 - 22.4	50 - 95	25 - 95	25 - 95	348,00
293797	CGS 250A 24kV	70-150	248	110		19.9 - 30.4	120 - 150	95 - 150	70 - 150	367,00

### CWS 400A | Conectores apantallados CELLPLUX

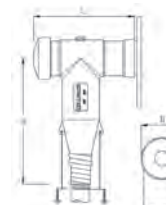
#### Conector acodado - Pasatapas tipo B (400 A)



Código.	Descripción	Sección mm <sup>2</sup>	L mm	B mm	H mm	Ø mínimo -máximo sobre aislamiento mm	Sección de aplicación mm <sup>2</sup>			PVP € Kit 3 Fases	
							12 kV	17.5 kV	24 kV		
U <sub>0</sub> /U (U <sub>m</sub> ) 6/10 (12) kV - 12.7/22 (24) kV							12 kV	17.5 kV	24 kV		
250720	CWS 400A 24kV	25-70	215	107	250	14.7 - 22.4	50 - 95	25 - 95	25 - 70	672,00	
246176	CWS 400A 24kV	95-240	215	107	250	22.0 - 32.0	150 - 240	120 - 240	95 - 240	672,00	
U <sub>0</sub> /U (U <sub>m</sub> ) 18/30 (36) kV - 19/33 (36) kV									24 kV	36 kV	
250726	CWS 400A 36kV	35-95	215	107	250	22.0 - 32.0	-	-	95 - 95	35 - 95	708,00
359558	CWS 400A 36kV	95-150	215	107	250	22.0 - 32.0	-	-	95 - 240	95 - 150	708,00
247102	CWS 400A 36kV	150-240	215	107	250	30.8 - 44.8	-	-	240 - 240	150 - 240	708,00

### CTS 630A | Conectores apantallados CELLPLUX

#### Conector en T asimétrico - Pasatapas tipo C1 (630 A)

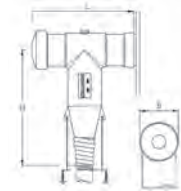


Código.	Descripción	Sección mm <sup>2</sup>	L mm	B mm	H mm	Ø mínimo -máximo sobre aislamiento mm	Sección de aplicación mm <sup>2</sup>			PVP € Kit 3Fases	
							12 kV	17.5 kV	24 kV		
U <sub>0</sub> /U (U <sub>m</sub> ) 6/10 (12) kV - 12.7/22 (24) kV							12 kV	17.5 kV	24 kV		
355434	CTS 630A 24kV	25-70	194	85	250	14.7 - 22.4	50 - 95	25 - 95	25 - 70	513,00	
355433	CTS 630A 24kV	95-240	194	85	250	22.0 - 32.0	150 - 240	120 - 240	95 - 240	525,00	
356660	CTS 630A 24kV	300-400	194	85	250	31.5 - 48.0	-	-	300-400	692,00	
U <sub>0</sub> /U (U <sub>m</sub> ) 18/30 (36) kV - 19/33 (36) kV									24 kV	36 kV	
355562	CTS 630A 36kV	35-95	194	85	250	22.0 - 32.0	-	-	95 - 95	35 - 95	573,00
355563	CTS 630A 36kV	95-150	194	85	250	22.0 - 32.0	-	-	95 - 240	95 - 150	580,00
355564	CTS 630A 36kV	150-240	194	85	250	30.8 - 44.8	-	-	150 - 240	150 - 240	580,00
356660	CTS 630A 36kV	240-400	194	85	250	31.5 - 48.0	-	-	240 - 400	692,00	



### CTS-S 630A | Conectores apantallados CELLPLUX

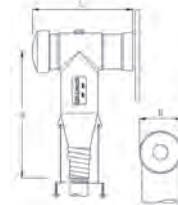
#### Conector en T simétrico - Pasatapas tipo C1 (630 A)



Código actual	Descripción	Sección mm <sup>2</sup>	L mm	B mm	H mm	Ø mínimo -máximo sobre aislamiento mm	Sección de aplicación mm <sup>2</sup>			PVP € Kit 3 Fases
							12 kV	17.5 kV	24 kV	
U <sub>0</sub> /U (U <sub>m</sub> ) 6/10 (12) kV - 12.7/22 (24) kV							12 kV	17.5 kV	24 kV	
418334	CTS-S 630A 24kV	25-70	220	85	250	14.7 - 22.4	50 - 95	25 - 95	25 - 70	608,00
301529	CTS-S 630A 24kV	95-240	220	85	250	22.0 - 32.0	150 - 240	120 - 240	95 - 240	635,00

### CTS 1250A | Conectores apantallados CELLPLUX

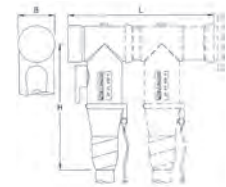
#### Conector en T asimétrico - Pasatapas tipo C2 (1250 A)



Código.	Descripción	Sección mm <sup>2</sup>	L mm	B mm	H mm	Ø mínimo -máximo sobre aislamiento mm	Sección de aplicación mm <sup>2</sup>			PVP € Kit 3 Fases
							12 kV	17.5 kV	24 kV	
U <sub>0</sub> /U (U <sub>m</sub> ) 6/10 (12) kV - 12.7/22 (24) kV							12 kV	17.5 kV	24 kV	
309283	CTS 1250A 24kV	400-630	205	87	310	33.4 - 44.8	500 - 630	400 - 630	400 - 630	1.254,00
U <sub>0</sub> /U (U <sub>m</sub> ) 18/30 (36) kV - 19/33 (36) kV									36 kV	
309284	CTS 1250A 36kV	400-630	205	87	310	39.1 - 57.6			630	1.254,00

### CTKS 630A | Conectores apantallados CELLPLUX

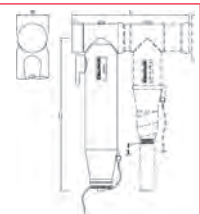
#### Conector de acople asimétrico para CTS - Compatible con C1/C2



Código.	Descripción	Sección mm <sup>2</sup>	L mm	B mm	H mm	Ø mínimo -máximo sobre aislamiento mm	Sección de aplicación mm <sup>2</sup>			PVP € Kit 3 Fases	
							12 kV	17.5 kV	24 kV		
U <sub>0</sub> /U (U <sub>m</sub> ) 6/10 (12) kV - 12.7/22 (24) kV							12 kV	17.5 kV	24 kV		
256838	CTKS 630A 24kV	25-70 EGA	290	74	250	14.7 - 22.4	50 - 95	25 - 95	25 - 70	635,00	
256839		95-240 EGA	290	74	250	22.0 - 32.0	150 - 240	120 - 240	95 - 240	647,00	
U <sub>0</sub> /U (U <sub>m</sub> ) 18/30 (36) kV - 19/33 (36) kV									24 kV	36 kV	
257581	CTKS 630A 36kV	35-95	310	85	250	22.0 - 32.0			95 - 95	35 - 95	635,00
257582		150-240	310	85	250	30.8 - 47.1			240 - 240	150 - 240	647,00
353314		240-400	310	85	250	31,5 - 48.1			300 - 400	240 - 400	896,00

### CTKSA | Conectores apantallados CELLPLUX

#### Pararrayos para sistemas de conectores enchufables tipo CTS



Código	Descripción	L mm	B mm	H mm	PVP € kit 3 Fases
423851	CTKSA 8 kV	290	80	380	Consultar
423852	CTKSA 12 kV	290	80	380	Consultar
423853	CTKSA 18 kV	290	80	380	Consultar
423854	CTKSA 19,5 kV	290	80	380	Consultar
423855	CTKSA 22 kV	290	80	380	Consultar
423856	CTKSA 24 kV	290	80	380	Consultar
423857	CTKSA 34 kV	290	80	380	Consultar
423934	CTKSA 36 kV	290	80	380	Consultar
423935	CTKSA 39 kV	290	80	380	Consultar



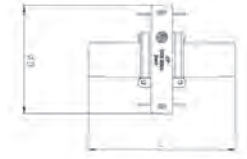


## Conectores separables para cables unipolares

### ZS-CTS | Kit de reconexión para conectores CTS

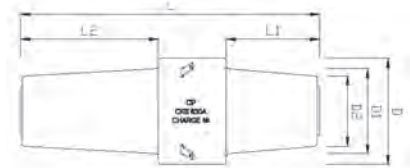
Código	Descripción	PVP € kit
257622	ZS CTS - 630 A	68,00
374292	ZS CTS - 1250 A	81,00

### CVS 250A | Bicono de unión 250 A hasta 24 kV Pasatapas tipo A (250 A)



Código	Descripción	L mm	Ø D mm	PVP € Kit 3 Fases
$U_0/U_m$ 6/10 (12) kV - 12.7/22 (24) kV				
225844	CVS 250A 24kV	136	100	592,00

### CKS 1250A | Bicono de unión asimétrico hasta 36 kV



Código	Descripción	L mm	L1 mm	L2 mm	D mm	D1 mm	D2 mm	PVP € kit 3 Fases
$U_0/U_m$ 6/10 (12) kV - 19/33 (36) kV								
450152	CKS 1250A 36kV	196.5	61.5	91	70	56	46	a consultar

### CPAS | Tapón

Código	Descripción	PVP € kit 3 Fases
$U_0/U_m$ 6/10 (12) kV - 19/33 (36) kV		
367094	CPAS	a consultar

### CPS | Kit para ensayos

Código	Descripción	PVP €
$U_0/U_m$ 6/10 (12) kV - 19/33 (36) kV		
302227	CPS Kit de ensayos 6/10 (12) kV - 19/33 (36)kV	a consultar

### CPES | Kit para ensayos y puesta a tierra

Código	Descripción	PVP €
$U_0/U_m$ 6/10 (12) kV - 19/33 (36) kV		
414307	CPES Kit de ensayos y puesta a tierra 6/10 (12) kV - 19/33 (36)kV	a consultar

### CIK | Tapón aislante a prueba de tensión

Código	Descripción	PVP €
$U_0/U_m$ 6/10 (12) kV - 12.7/22 (24) kV		
265023	CIK 250A 24kV	a consultar
372710	CIK 630A 24kV	a consultar
$U_0/U_m$ 6/10 (12) kV - 19/33 (36) kV		
265024	CIK 630A 36kV	a consultar



### CAE-I | Sistema CONTRAX (deslizable en frío)

#### Terminación de interior, sin terminales metálicos

sólo disponible para terminales metálicos de compresión



Código	Descripción	Ø mínimo - máximo sobre aislamiento mm	Ø campana mm	L mm	Número de campanas por fase	Sección mm <sup>2</sup>	PVP € Kit 3Fases
<b>U<sub>0</sub>/U (U<sub>m</sub>) 6/10 (12) kV - 6.35/11 (12) kV</b>							
199151	CAE-I 12kV 95-240	17.3 - 26.4	87	270	1 - 87	95 - 240	139,00
199152	CAE-I 12kV 150-400	19.9 - 30.4	90	270	1 - 90	150 - 400	143,00
199154	CAE-I 12kV 240-500	23.1 - 35.2	93	270	1 - 93	240 - 500	152,00
199155	CAE-I 12kV 300-800	27.3 - 41.6	97	270	1 - 97	300 - 800	176,00
<b>U<sub>0</sub>/U (U<sub>m</sub>) 12/20 (24) kV - 12.7/22 (24) kV</b>							
199162	CAE-I 24kV 35-120	17.3 - 26.4	87	270	1 - 87	35 - 120	146,00
199163	CAE-I 24kV 70-240	19.9 - 30.4	90	270	1 - 90	70 - 240	148,00
199164	CAE-I 24kV 120-400	23.1 - 35.2	93	270	1 - 93	120 - 400	157,00
199165	CAE-I 24kV 240-630	27.3 - 41.6	97	270	1 - 97	240 - 630	181,00
<b>U<sub>0</sub>/U (U<sub>m</sub>) 18/30 (36) kV - 19/33 (36) kV</b>							
199166	CAE-I 36kV 16-95	19.9 - 30.4	90	325	4 - 90	16 - 95	168,00
199167	CAE-I 36kV 50-240	23.1 - 35.2	93	325	4 - 93	50 - 240	181,00
199168	CAE-I 36kV 120-400	27.3 - 41.6	97	325	4 - 97	120 - 400	224,00

### CAE-F | Sistema CONTRAX (deslizable en frío)

#### Terminación de exterior, sin terminales metálicos

sólo disponible para terminales metálicos de compresión.

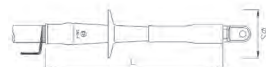


Código	Descripción	Ø mínimo - máximo sobre aislamiento mm	Ø campana mm	L mm	Número de campanas por fase	Sección mm <sup>2</sup>	PVP € Kit 3Fases
<b>U<sub>0</sub>/U (U<sub>m</sub>) 6/10 (12) kV - 6.35/11 (12) kV</b>							
199184	CAE-F 12kV 95-240	17.3 - 26.4	87	325	4 - 87	95 - 240	168,00
199185	CAE-F 12kV 150-400	19.9 - 30.4	90	325	4 - 90	150 - 400	174,00
199186	CAE-F 12kV 240-500	23.1 - 35.2	93	325	4 - 93	240 - 500	199,00
199187	CAE-F 12kV 300-800	27.3 - 41.6	97	325	4 - 97	300 - 800	235,00
<b>U<sub>0</sub>/U (U<sub>m</sub>) 12/20 (24) kV - 12.7/22 (24) kV</b>							
199194	CAE-F 24kV 35-120	17.3 - 26.4	87	325	4 - 87	35 - 120	175,00
199195	CAE-F 24kV 70-240	19.9 - 30.4	90	325	4 - 90	70 - 240	179,00
199196	CAE-F 24kV 120-400	23.1 - 35.2	93	325	4 - 93	120 - 400	208,00
199197	CAE-F 24kV 240-630	27.3 - 41.6	97	325	4 - 97	240 - 630	244,00
<b>U<sub>0</sub>/U (U<sub>m</sub>) 18/30 (36) kV - 19/33 (36) kV</b>							
199198	CAE-F 36kV 50-240	23.1 - 35.2	93	440	5 - 93	50 - 240	181,00
199199	CAE-F 36kV 120-400	27.3 - 41.6	97	440	5 - 97	120 - 400	236,00



## CAESK-I | Sistema CONTRAX (deslizable en frío)

### Terminación de interior con terminales de tornillería fusible



Código	Descripción	Ø mínimo - máximo sobre aislamiento mm	Ø cubierta mm	L mm	Número de campanas por fase	Sección mm <sup>2</sup>	PVP € Kit 3Fases
<b>U<sub>0</sub>/U (U<sub>m</sub>) 6/10 (12) kV - 6.35/11 (12) kV</b>							
289945	CAESK-I 12kV 95-150	17.3 - 26.4	87	310	1 - 87	95 - 150	232,00
289947	CAESK-I 12kV 150-240	19.9 - 30.4	90	330	1 - 90	150 - 240	246,00
289948	CAESK-I 12kV 300-400	23.1 - 35.2	93	340	1 - 93	300 - 400	346,00
289949	CAESK-I 12kV 500-630	27.3 - 41.6	97	360	1 - 97	500 - 630	834,00
<b>U<sub>0</sub>/U (U<sub>m</sub>) 12/20 (24) kV - 12.7/22 (24) kV</b>							
289955	CAESK-I 24kV 35-95	17.3 - 26.4	87	310	1 - 87	35 - 95	248,00
289956	CAESK-I 24kV 70-150	19.9 - 30.4	90	310	1 - 90	70 - 150	262,00
289957	CAESK-I 24kV 120-240	23.1 - 35.2	90	330	1 - 90	120 - 240	306,00
289958	CAESK-I 24kV 240-400	27.3 - 41.6	97	340	1 - 97	240 - 400	368,00
289959	CAESK-I 24kV 400-500	27.3 - 41.6	97	360	1 - 97	400 - 500	886,00
<b>U<sub>0</sub>/U (U<sub>m</sub>) 18/30 (36) kV - 19/33 (36) kV</b>							
289960	CAESK-I 36kV 16-95	20.9 - 30.4	93	360	4 - 93	16 - 95	249,00
289961	CAESK-I 36kV 70-150	24.2 - 35.2	93	360	4 - 93	70 - 150	274,00
289962	CAESK-I 36kV 120-240	28.6 - 41.6	97	380	4 - 97	120 - 240	289,00
289963	CAESK-I 36kV 240-400	28.6 - 41.6	97	390	4 - 97	240 - 400	419,00

## CAESK-F | Sistema CONTRAX (deslizable en frío)

### Terminación de exterior con terminales de tornillería fusible



Código	Descripción	Ø mínimo - máximo sobre aislamiento mm	Ø campana mm	L mm	Número de campanas por fase	Sección mm <sup>2</sup>	PVP € Kit 3Fases
<b>U<sub>0</sub>/U (U<sub>m</sub>) 6/10 (12) kV - 6.35/11 (12) kV</b>							
289894	CAESK-F 12kV 95-150	17.3 - 26.4	87	360	4 - 87	95 - 150	261,00
289897	CAESK-F 12kV 150-240	19.9 - 30.4	90	390	4 - 90	150 - 240	263,00
289898	CAESK-F 12kV 300-400	23.1 - 35.2	93	390	4 - 93	300 - 400	394,00
289899	CAESK-F 12kV 500-630	27.3 - 41.6	97	410	4 - 97	500 - 630	893,00
<b>U<sub>0</sub>/U (U<sub>m</sub>) 12/20 (24) kV - 12.7/22 (24) kV</b>							
289905	CAESK-F 24kV 35-95	17.3 - 26.4	87	360	4 - 87	35 - 95	244,00
289906	CAESK-F 24kV 70-150	19.9 - 30.4	90	360	4 - 90	70 - 150	278,00
289907	CAESK-F 24kV 120-240	23.1 - 35.2	93	390	4 - 93	120 - 240	286,00
289908	CAESK-F 24kV 240-400	27.3 - 41.6	97	410	4 - 97	240 - 400	409,00
289909	CAESK-F 24kV 400-500	27.3 - 41.6	97	410	4 - 97	400 - 630	924,00
<b>U<sub>0</sub>/U (U<sub>m</sub>) 18/30 (36) kV - 19/33 (36) kV</b>							
289910	CAESK-F 36kV 70-150	24.2 - 35.2	93	470	5 - 93	70 - 150	274,00
289911	CAESK-F 36kV 120-240	28.6 - 41.6	97	500	5 - 97	120 - 240	295,00
289912	CAESK-F 36kV 240-400	28.6 - 41.6	97	500	5 - 97	240 - 400	429,00



## CHE-I | Sistema Hybrid (termorretráctil)

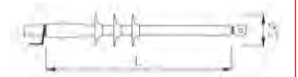
### Terminación de interior híbrida, sin terminales metálicos



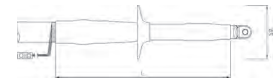
Código	Descripción	Ø mínimo - máximo sobre aislamiento mm	L mm	Número de campanas por fase	Sección mm <sup>2</sup>	PVP € Kit 3Fases
<b>U<sub>0</sub>/U (U<sub>m</sub>) 6/10 (12) kV - 6.35/11 (12) kV</b>						
193414	CHE-I 12kV 10-25	9.9 - 14.4	300	-	10 - 25	81,00
193416	CHE-I 12kV 25-95	12.6 - 19.2	300	-	25 - 95	106,00
194017	CHE-I 12kV 95-240	17.3 - 26.4	300	-	95 - 240	109,00
194018	CHE-I 12kV 150-400	19.9 - 30.4	300	-	150 - 400	112,00
194019	CHE-I 12kV 240-500	23.1 - 35.2	300	-	240 - 500	113,00
194030	CHE-I 12kV 400-800	27.3 - 41.6	300	-	400 - 800	115,00
194031	CHE-I 12kV 800-1000	36.8 - 56.0	300	-	800 - 1000	118,00
<b>U<sub>0</sub>/U (U<sub>m</sub>) 8.7/15 (17.5) kV</b>						
194032	CHE-I 17kV 10-16	9.9 - 14.4	300	1 - 80	10 - 16	131,00
194033	CHE-I 17kV 16-50	12.6 - 19.2	300	1 - 80	16 - 50	132,00
194034	CHE-I 17kV 70-240	17.3 - 26.4	300	1 - 85	70 - 240	136,00
194035	CHE-I 17kV 120-300	19.9 - 30.4	300	1 - 85	120 - 300	139,00
194036	CHE-I 17kV 185-400	23.1 - 35.2	300	1 - 85	185 - 400	139,00
194037	CHE-I 17kV 300-630	27.3 - 41.6	300	1 - 115	300 - 630	167,00
194038	CHE-I 17kV 630-1000	36.8 - 56.0	300	1 - 123	630 - 1000	169,00
<b>U<sub>0</sub>/U (U<sub>m</sub>) 12/20 (24) kV - 12,7/22 (24) kV</b>						
194039	CHE-I 24kV 10-35	12.6 - 19.2	300	1 - 85	10 - 35	112,00
194040	CHE-I 24kV 25-150	17.3 - 26.4	300	1 - 85	25 - 150	113,00
194041	CHE-I 24kV 70-240	19.9 - 30.4	300	1 - 85	70 - 240	116,00
194042	CHE-I 24kV 120-300	23.1 - 35.2	300	1 - 85	120 - 300	119,00
194043	CHE-I 24kV 240-500	27.3 - 41.6	300	1 - 115	240 - 500	123,00
194044	CHE-I 24kV 630-1000	36.8 - 56.0	300	1 - 123	630 - 1000	241,00
<b>U<sub>0</sub>/U (U<sub>m</sub>) 18/30 (36) kV - 19/33 (36) kV</b>						
194045	CHE-I 36kV 35-70	19.9 - 30.4	500	2 - 85	35 - 70	160,00
194046	CHE-I 36kV 50-150	23.1 - 35.2	500	2 - 85	50 - 150	172,00
194047	CHE-I 36kV 150-400	27.3 - 41.6	500	2 - 115	150 - 400	205,00
194048	CHE-I 36kV 500-800	36.8 - 56.0	500	2 - 123	500 - 800	289,00

## CHE-F | Sistema Hybrid (termorretráctil)

### Terminación exterior híbrida, sin terminales metálicos



Código	Descripción	Ø mínimo - máximo sobre aislamiento mm	L mm	Número de campanas por fase	Sección mm <sup>2</sup>	PVP € Kit 3Fases
<b>U<sub>0</sub>/U (U<sub>m</sub>) 6/10 (12) kV - 6.35/11 (12) kV</b>						
194049	CHE-F 12kV 10-25	9.9 - 14.4	300	1 - 80	10 - 25	156,00
194050	CHE-F 12kV 25-95	12.6 - 19.2	300	1 - 80	25 - 95	158,00
194051	CHE-F 12kV 95-240	17.3 - 26.4	300	1 - 85	95 - 240	160,00
194052	CHE-F 12kV 150-400	19.9 - 30.4	300	1 - 85	150 - 400	165,00
194053	CHE-F 12kV 240-500	23.1 - 35.2	300	1 - 85	240 - 500	184,00
194054	CHE-F 12kV 400-800	27.3 - 41.6	300	1 - 115	400 - 800	187,00
194055	CHE-F 12kV 800-1000	36.8 - 56.0	300	1 - 123	800 - 1000	258,00
<b>U<sub>0</sub>/U (U<sub>m</sub>) 8.7/15 (17.5) kV</b>						
194056	CHE-F 17kV 10-16	9.9 - 14.4	500	2 - 80	10 - 16	157,00
194057	CHE-F 17kV 16-50	12.6 - 19.2	500	2 - 80	16 - 50	160,00
194058	CHE-F 17kV 70-240	17.3 - 26.4	500	2 - 85	70 - 240	162,00
194059	CHE-F 17kV 120-300	19.9 - 30.4	500	2 - 85	120 - 300	168,00
194061	CHE-F 17kV 185-400	23.1 - 35.2	500	2 - 85	185 - 400	193,00
194062	CHE-F 17kV 300-630	27.3 - 41.6	500	2 - 115	300 - 630	227,00
194063	CHE-F 17kV 630-1000	36.8 - 56.0	500	2 - 123	630 - 1000	268,00
<b>U<sub>0</sub>/U (U<sub>m</sub>) 12/20 (24) kV - 12,7/22 (24) kV</b>						
193372	CHE-F 24kV 10-35	12.6 - 19.2	500	3 - 85	10 - 35	165,00
193374	CHE-F 24kV 25-150	17.3 - 26.4	500	3 - 85	25 - 150	168,00
194064	CHE-F 24kV 70-240	19.9 - 30.4	500	3 - 85	70 - 240	170,00
194065	CHE-F 24kV 120-300	23.1 - 35.2	500	3 - 85	120 - 300	198,00
194066	CHE-F 24kV 240-500	27.3 - 41.6	500	3 - 115	240 - 500	205,00
194067	CHE-F 24kV 630-1000	36.8 - 56.0	500	3 - 123	630 - 1000	321,00
<b>U<sub>0</sub>/U (U<sub>m</sub>) 18/30 (36) kV - 19/33 (36) kV</b>						
194068	CHE-F 36kV 35-70	19.9 - 30.4	700	4 - 85	35 - 70	171,00
194069	CHE-F 36kV 50-150	23.1 - 35.2	700	4 - 85	50 - 150	172,00
194070	CHE-F 36kV 150-400	27.3 - 41.6	700	4 - 115	150 - 400	224,00
194071	CHE-F 36kV 500-800	36.8 - 56.0	700	4 - 123	500 - 800	336,00

**CHESK-I | Sistema Hybrid (termorretráctil)****Terminación de interior híbrida con terminales de tornillería fusible**

Código	Descripción	Ø mínimo -máximo sobre aislamiento mm	L mm	Número de campanas por fase	Sección mm <sup>2</sup>	PVP € Kit 3Fases
<b>U<sub>0</sub>/U (U<sub>m</sub>) 6/10 (12) kV - 6.35/11 (12) kV</b>						
290443	CHESK-I 12kV 25-95	12.6 - 19.2	300	-	25 - 95	169,00
309514	CHESK-I 12kV 70-150	17.3 - 26.4	300	-	70 - 150	202,00
290444	CHESK-I 12kV 95-240	17.3 - 26.4	300	-	95 - 240	207,00
309516	CHESK-I 12kV 240-400	19.9 - 30.4	300	-	240 - 400	307,00
369496	CHESK-I 12kV 400-630	27.3 - 41.6	310	-	400 - 630	774,00
369497	CHESK-I 12kV 630-1000	36.8 - 56.0	310	-	630 - 1000	934,00
<b>U<sub>0</sub>/U (U<sub>m</sub>) 8.7/15 (17.5) kV</b>						
309517	CHESK-I 17kV 35-95	17.3 - 26.4	300	1 - 85	35 - 95	220,00
309519	CHESK-I 17kV 50-150	17.3 - 26.4	300	1 - 85	50 - 150	227,00
309520	CHESK-I 17kV 95-240	19.9 - 30.4	300	1 - 85	95 - 240	252,00
309521	CHESK-I 17kV 240-400	23.1 - 35.2	300	1 - 85	240 - 400	356,00
369505	CHESK-I 17kV 400-630	27.3 - 41.6	310	1 - 115	400 - 630	823,00
369506	CHESK-I 17kV 630-1000	36.8 - 56.0	310	1 - 123	630 - 1000	951,00
<b>U<sub>0</sub>/U (U<sub>m</sub>) 12/20 (24) kV - 12.7/22 (24) kV</b>						
309522	CHESK-I 24kV 25-95	17.3 - 26.4	300	1 - 85	25 - 95	175,00
309523	CHESK-I 24kV 50-150	17.3 - 26.4	300	1 - 85	50 - 150	179,00
309525	CHESK-I 24kV 95-240	19.9 - 30.4	300	1 - 85	95 - 240	209,00
309526	CHESK-I 24kV 240-400	27.3 - 41.6	300	1 - 115	240 - 400	317,00
364848	CHESK-I 24kV 400-630	27.3 - 41.6	310	1 - 115	400 - 630	839,00
369498	CHESK-I 24kV 630-1000	36.8 - 56.0	310	1 - 123	630 - 1000	1.056,00
<b>U<sub>0</sub>/U (U<sub>m</sub>) 18/30 (36) kV - 19/33 (36) kV</b>						
309527	CHESK-I 36kV 16-95	19.9 - 30.4	500	2 - 85	16 - 95	237,00
309528	CHESK-I 36kV 50-150	23.1 - 35.2	500	2 - 85	50 - 150	265,00
309529	CHESK-I 36kV 95-240	23.1 - 35.2	500	2 - 85	95 - 240	291,00
309530	CHESK-I 36kV 240-400	27.3 - 41.6	500	2 - 115	240 - 400	399,00
369499	CHESK-I 36kV 400-630	36.8 - 56.0	500	2 - 115	400 - 630	948,00
369500	CHESK-I 36kV 630-1000	36.8 - 56.0	500	2 - 123	630 - 1000	1.104,00

**CHESK-F | Sistema Hybrid (termorretráctil)****Terminación de exterior híbrida con terminales de tornillería fusible**

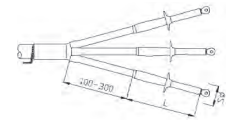
Código	Descripción	Ø mínimo -máximo sobre aislamiento mm	L mm	Número de campanas por fase	Sección mm <sup>2</sup>	PVP € Kit 3Fases
<b>U<sub>0</sub>/U (U<sub>m</sub>) 6/10 (12) kV - 6.35/11 (12) kV</b>						
309534	CHESK-F 12kV 25-95	12.6 - 19.2	300	1 - 80	25 - 95	237,00
309535	CHESK-F 12kV 70-150	17.3 - 26.4	300	1 - 85	70 - 150	270,00
309536	CHESK-F 12kV 95-240	17.3 - 26.4	300	1 - 85	95 - 240	299,00
309537	CHESK-F 12kV 240-400	19.9 - 30.4	300	1 - 85	240 - 400	374,00
369503	CHESK-F 12kV 400-630	27.3 - 41.6	310	1 - 115	400 - 630	795,00
369504	CHESK-F 12kV 630-1000	36.8 - 56.0	310	1 - 123	630 - 1000	1.073,00
<b>U<sub>0</sub>/U (U<sub>m</sub>) 8.7/15 (17.5) kV</b>						
309539	CHESK-F 17kV 35-95	17.3 - 26.4	500	2 - 85	35 - 95	312,00
309540	CHESK-F 17kV 50-150	17.3 - 26.4	500	2 - 85	50 - 150	320,00
309541	CHESK-F 17kV 95-240	19.9 - 30.4	500	2 - 85	95 - 240	345,00
309542	CHESK-F 17kV 240-400	23.1 - 35.2	500	2 - 85	240 - 400	452,00
369508	CHESK-F 17kV 400-630	27.3 - 41.6	500	2 - 115	400 - 630	921,00
369509	CHESK-F 17kV 630-1000	36.8 - 56.0	500	2 - 123	630 - 1000	1.083,00
<b>U<sub>0</sub>/U (U<sub>m</sub>) 12/20 (24) kV - 12.7/22 (24) kV</b>						
309545	CHESK-F 24kV 25-95	17.3 - 26.4	500	3 - 85	25 - 95	233,00
309546	CHESK-F 24kV 50-150	17.3 - 26.4	500	3 - 85	50 - 150	237,00
309548	CHESK-F 24kV 95-240	19.9 - 30.4	500	3 - 85	95 - 240	282,00
309550	CHESK-F 24kV 240-400	27.3 - 41.6	500	3 - 115	240 - 400	399,00
364847	CHESK-F 24kV 400-630	27.3 - 41.6	500	3 - 115	400 - 630	864,00
369507	CHESK-F 24kV 630-1000	36.8 - 56.0	500	3 - 123	630 - 1000	1.137,00
<b>U<sub>0</sub>/U (U<sub>m</sub>) 18/30 (36) kV - 19/33 (36) kV</b>						
309551	CHESK-F 36kV 16-95	19.9 - 30.4	700	4 - 85	16 - 95	293,00
309552	CHESK-F 36kV 50-150	23.1 - 35.2	700	4 - 85	50 - 150	327,00
309553	CHESK-F 36kV 95-240	23.1 - 35.2	700	4 - 85	95 - 240	354,00
309554	CHESK-F 36kV 240-400	27.3 - 41.6	700	4 - 115	240 - 400	485,00
369520	CHESK-F 36kV 400-630	36.8 - 56.0	700	4 - 115	400 - 630	1.028,00
369521	CHESK-F 36kV 630-1000	36.8 - 56.0	700	4 - 123	630 - 1000	1.141,00





## CHE-3I(A) | Sistema Hybrid (termorretráctil)

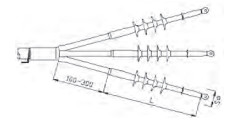
### Terminación tripolar interior, sin terminales metálicos



Código	Descripción	Ø mínimo - máximo sobre aislamiento mm	L mm	Número de campanas por fase	Sección mm <sup>2</sup>	PVP € Kit 3Fases
<b>U<sub>0</sub>/U (U<sub>m</sub>) 6/10 (12) kV - 6.35/11 (12) kV</b>						
146228	CHE-3I(A) 12kV 10-25	9.9 - 14.4	300	-	10 - 25	136,00
146216	CHE-3I(A) 12kV 25-95	12.6 - 19.2	300	-	25 - 95	150,00
146217	CHE-3I(A) 12kV 95-240	17.3 - 26.4	300	-	95 - 240	153,00
146218	CHE-3I(A) 12kV 150-400	19.9 - 30.4	300	-	150 - 400	157,00
<b>U<sub>0</sub>/U (U<sub>m</sub>) 8.7/15 (17.5) kV</b>						
195365	CHE-3I(A) 17kV 16-50	12.6 - 19.2	300	1 - 85	16 - 50	217,00
171761	CHE-3I(A) 17kV 70-240	17.3 - 26.4	300	1 - 85	70 - 240	220,00
171762	CHE-3I(A) 17kV 150-300	19.9 - 30.4	300	1 - 85	150 - 300	226,00
171763	CHE-3I(A) 17kV 185-400	23.1 - 35.2	300	1 - 85	185 - 400	232,00
<b>U<sub>0</sub>/U (U<sub>m</sub>) 12/20 (24) kV - 12.7/22 (24) kV</b>						
146300	CHE-3I(A) 24kV 10-35	12.6 - 19.2	300	1 - 85	10 - 35	156,00
146302	CHE-3I(A) 24kV 25-95	17.3 - 26.4	300	1 - 85	25 - 95	158,00
146301	CHE-3I(A) 24kV 70-240	19.9 - 30.4	300	1 - 85	70 - 240	174,00
146297	CHE-3I(A) 24kV 120-300	23.1 - 35.2	300	1 - 85	120 - 300	184,00
<b>U<sub>0</sub>/U (U<sub>m</sub>) 18/30 (36) kV - 19/33 (36) kV</b>						
146158	CHE-3I(A) 36kV 35-70	19.9 - 30.4	500	2 - 85	35 - 70	224,00
146159	CHE-3I(A) 36kV 50-150	23.1 - 35.2	500	2 - 85	50 - 150	255,00
146160	CHE-3I(A) 36kV 150-400	27.3 - 41.6	500	2 - 115	150 - 400	263,00

## CHE-3F(A) | Sistema Hybrid (termorretráctil)

### Terminación tripolar de exterior, sin terminales metálicos



Código	Descripción	Ø mínimo - máximo sobre aislamiento mm	L mm	Número de campanas por fase	Sección mm <sup>2</sup>	PVP € Kit 3Fases
<b>U<sub>0</sub>/U (U<sub>m</sub>) 6/10 (12) kV - 6.35/11 (12) kV</b>						
146226	CHE-3F(A) 12kV 10-25	9.9 - 14.4	300	1 - 80	10 - 25	165,00
146220	CHE-3F(A) 12kV 25-95	12.6 - 19.2	300	1 - 85	25 - 95	177,00
146222	CHE-3F(A) 12kV 95-240	17.3 - 26.4	300	1 - 85	95 - 240	214,00
146224	CHE-3F(A) 12kV 150-400	19.9 - 30.4	300	1 - 85	150 - 400	217,00
<b>U<sub>0</sub>/U (U<sub>m</sub>) 8.7/15 (17.5) kV</b>						
195366	CHE-3F(A) 17kV 16-50	12.6 - 19.2	500	2 - 85	16 - 50	209,00
171756	CHE-3F(A) 17kV 70-240	17.3 - 26.4	500	2 - 85	70 - 240	215,00
171757	CHE-3F(A) 17kV 150-300	19.9 - 30.4	500	2 - 85	150 - 300	216,00
146296	CHE-3F(A) 17kV 185-400	23.1 - 35.2	500	2 - 85	185 - 400	223,00
<b>U<sub>0</sub>/U (U<sub>m</sub>) 12/20 (24) kV - 12.7/22 (24) kV</b>						
146303	CHE-3F(A) 24kV 10-35	12.6 - 19.2	500	3 - 85	10 - 35	207,00
146304	CHE-3F(A) 24kV 25-95	17.3 - 26.4	500	3 - 85	25 - 95	208,00
146306	CHE-3F(A) 24kV 70-240	19.9 - 30.4	500	3 - 85	70 - 240	233,00
146298	CHE-3F(A) 24kV 120-300	23.1 - 35.2	500	3 - 85	120 - 300	242,00
<b>U<sub>0</sub>/U (U<sub>m</sub>) 18/30 (36) kV - 19/33 (36) kV</b>						
146234	CHE-3F(A) 36kV 35-70	19.9 - 30.4	700	4 - 85	35 - 70	280,00
146235	CHE-3F(A) 36kV 50-150	23.1 - 35.2	700	4 - 85	50 - 150	318,00
146242	CHE-3F(A) 36kV 150-400	27.3 - 41.6	700	4 - 115	150 - 400	333,00



## CCMSV - Empalme unipolar en frío 36 kV

### Empalme unipolar, con conector metálico



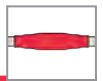
Código	Descripción	Ø mínimo-máximo sobre aislamiento mm	L mm	Sección de aplicación mm <sup>2</sup>	PVP €	
<b>U<sub>0</sub>/U (U<sub>m</sub>) 12/20 (24) kV - 12.7/22 (24) kV</b>				24 kV		
456087	CCMSV 24kV 35-95	17 - 24	600	35-95	Consultar	
456088	CCMSV 24kV 95-240	19 - 32	650	95-240	Consultar	
456089	CCMSV 24kV 120-300	24 - 36	700	120-300	Consultar	
456150	CCMSV 24kV 240-400	30 - 42	800	240-400	Consultar	
456151	CCMSV 24kV 300-630	30 - 42	800	300-630	Consultar	
a consultar	CCMSV 24kV 630-800	35 - 54	800	630-800	Consultar	
<b>U<sub>0</sub>/U (U<sub>m</sub>) 18/30 (36) kV - 19/33 (36) kV</b>				24 kV	36 kV	
456153	CCMSV 36kV 25-95	19 - 32	650	50-95	25-95	Consultar
456154	CCMSV 36kV 35-150	19 - 32	650	50-150	35-150	Consultar
443213	CCMSV 36kV 95-240	24 - 36	700	150-240	95-240	Consultar
456155	CCMSV 36kV 185-400	30 - 42	650	300-400	185-400	Consultar
456156	CCMSV 36kV 300-630	35 - 54	800	500-630	300-630	Consultar
a consultar	CCMSV 36kV 630-800	35 - 54	800	630-800	630-800	Consultar

## CHM | Sistema Hybrid (termorretráctil) cable seco 36 kV

### Empalme unipolar, sin conector metálico



Código	Descripción	Ø mínimo-máximo sobre aislamiento mm	L mm	Ø máx. conector mm	Longitud máx. conector mm	Sección nominal mm <sup>2</sup>	PVP €
<b>U<sub>0</sub>/U (U<sub>m</sub>) 6/10 (12) kV - 6.35/11 (12) kV</b>							
194072	CHM 12kV 10 - 25	9.9 - 14.4	650	16	90	10 - 25	116,00
194073	CHM 12kV 35 - 95	12.6 - 19.2	650	25	135	35 - 95	137,00
194074	CHM 12kV 95 - 240	17.3 - 26.4	650	32	145	95 - 240	137,00
194075	CHM 12kV 150 - 300	19.9 - 30.4	700	40	200	150 - 300	158,00
194076	CHM 12kV 300 - 400	23.1 - 35.2	700	40	200	300 - 400	171,00
194077	CHM 12kV 500 - 800	27.3 - 41.6	850	60	360	500 - 800	282,00
194078	CHM 12kV 800 - 1000	36.8 - 56.0	850	60	360	800 - 1000	336,00
<b>U<sub>0</sub>/U (U<sub>m</sub>) 8.7/15 (17.5) kV</b>							
194079	CHM 17kV 35 - 95	12.6 - 19.2	650	25	135	35 - 95	122,00
194080	CHM 17kV 70 - 240	17.3 - 26.4	650	25	145	70 - 240	121,00
194082	CHM 17kV 240 - 400	23.1 - 35.2	700	25	200	240 - 400	155,00
194083	CHM 17kV 400 - 630	27.3 - 41.6	850	25	360	400 - 630	251,00
194085	CHM 17kV 630 - 1000	36.8 - 56.0	850	25	360	630 - 1000	326,00
<b>U<sub>0</sub>/U (U<sub>m</sub>) 12/20 (24) kV - 12.7/22 (24) kV</b>							
193339	CHM 24kV 10 - 35	12.6 - 19.2	650	20	100	10 - 35	127,00
193370	CHM 24kV 50 - 150	17.3 - 26.4	650	25	135	50 - 150	142,00
194086	CHM 24kV 70 - 240	19.9 - 30.4	700	32	145	70 - 240	161,00
194087	CHM 24kV 150 - 300	23.1 - 35.2	700	40	200	150 - 300	176,00
194088	CHM 24kV 400 - 630	27.3 - 41.6	850	60	360	400 - 630	287,00
194089	CHM 24kV 630 - 1000	36.8 - 56.0	850	60	360	630 - 1000	357,00
<b>U<sub>0</sub>/U (U<sub>m</sub>) 18/30 (36) kV - 19/33 (36) kV</b>							
194090	CHM 36kV 35-70	19.9 - 30.4	650	20	110	35-70	150,00
194091	CHM 36kV 50-150	23.1 - 35.2	700	25	135	50-150	164,00
194092	CHM 36kV 150-300	27.3 - 41.6	700	38	200	150-300	220,00
194093	CHM 36kV 300-500	27.3 - 41.6	700	45	200	300-500	226,00
194094	CHM 36kV 500-1000	36.8 - 56.0	850	60	360	500-1000	320,00



## CHMSV | Sistema Hybrid (termorretráctil) cable seco 36 kV

### Empalme unipolar con conector metálico de tornillería fusible



Código	Descripción	Ø mínimo-máximo sobre aislamiento mm	L mm	Sección nominal mm <sup>2</sup>	PVP €
<b>U<sub>0</sub>/U (U<sub>m</sub>) 6/10 (12) kV - 6.35/11 (12) kV</b>					
258130	CHMSV 12kV 25-95	12.6 - 19.2	600	25 - 95	160,00
258131	CHMSV 12kV 70-150	14.7 - 22.4	600	70 - 150	167,00
258132	CHMSV 12kV 95-240	17.3 - 26.4	600	95 - 240	164,00
258133	CHMSV 12kV 240-400	23.1 - 35.2	650	240 - 400	234,00
<b>U<sub>0</sub>/U (U<sub>m</sub>) 8.7/15 (17.5) kV</b>					
258135	CHMSV 17.5kV 25-95	14.7 - 22.4	600	25 - 95	166,00
258136	CHMSV 17.5kV 70-150	17.3 - 26.4	600	70 - 150	152,00
258137	CHMSV 17.5kV 95-240	19.9 - 30.4	600	95 - 240	158,00
258138	CHMSV 17.5kV 240-400	24.2 - 35.2	700	240 - 400	237,00
<b>U<sub>0</sub>/U (U<sub>m</sub>) 12/20 (24) kV - 12.7/22 (24) kV</b>					
258140	CHMSV 24kV 16-95	14.7 - 22.4	600	16 - 95	171,00
258141	CHMSV 24kV 50-150	17.3 - 26.4	600	50 - 150	161,00
258142	CHMSV 24kV 95-240	19.9 - 30.4	600	95 - 240	167,00
258143	CHMSV 24kV 240-400	27.3 - 41.6	700	240 - 400	243,00
<b>U<sub>0</sub>/U (U<sub>m</sub>) 18/30 (36) kV - 19/33 (36) kV</b>					
258144	CHMSV 36kV 50-150	20.9 - 30.4	600	50 - 150	160,00
258145	CHMSV 36kV 95-240	24.2 - 35.2	600	95 - 240	187,00
252356	CHMSV 36kV 150-240	24.2 - 35.2	600	95 - 240	156,00
258146	CHMSV 36kV 240-400	32.0 - 48.0	700	240 - 400	255,00

## CHM-V | Sistema Hybrid (termorretráctil) cable seco hasta 42 kV

### Empalme unipolar con conector metálico de tornillería fusible



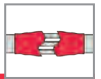
Código	Descripción	Ø mínimo-máximo sobre aislamiento mm	L mm	Sección nominal mm <sup>2</sup>	PVP €
<b>U<sub>0</sub>/U (U<sub>m</sub>) 12/20 (24) kV - 12.7/22 (24) kV</b>					
418214	CHM-V 24kV 400-630	27.3 - 41.6	850	400-630	514,00
<b>U<sub>0</sub>/U (U<sub>m</sub>) 18/30 (36) kV - 19/33 (36) kV</b>					
418220	CHM-V 36kV 400-630	38.5 - 58.8	850	400-630	533,00
418219	CHM-V 36kV 630-800	38.5 - 58.8	850	630-800	646,00
<b>U<sub>0</sub>/U (U<sub>m</sub>) 20,8/36 (42) kV</b>					
421451	CHM-V 42kV 50-150	25.5 - 33.0	700	50-150	878,00
414884	CHM-V 42kV 95-240	28.5 - 36.9	700	95-240	878,00
421453	CHM-V 42kV 185-400	33.0 - 42.1	700	185-400	878,00
421454	CHM-V 42kV 400-630	40.5 - 48.7	850	400-630	1.066,00

**CHM3 | Sistema Hybrid (termorretráctil) cable seco****Empalme tripolar sin conectores metálicos**

Código	Descripción	L mm	Ø máx. connector-mm	Longitud máx. connector mm	Ø mínimo-máximo sobre aislamiento mm	Sección nominal mm <sup>2</sup>	PVP € un
<b>U<sub>0</sub>/U (U<sub>m</sub>) 6/10 (12) kV - 6.35/11 (12) kV</b>							
194293	CHM3 12kV 10-25	1200	16	90	9.9 - 14.1	10-25	314,00
194294	CHM3 12kV 35-95	1200	25	135	12.6 - 19.2	35-95	370,00
194295	CHM3 12kV 95-240	1200	32	145	17.3 - 26.4	95-240	376,00
194296	CHM3 12kV 150-300	1200	40	200	19.9 - 30.4	150-300	451,00
<b>U<sub>0</sub>/U (U<sub>m</sub>) 8.7/15 (17.5) kV</b>							
194297	CHM3 17kV 35-95	1200	25	135	12.6 - 19.2	35-95	364,00
194298	CHM3 17kV 70-240	1200	32	145	17.3 - 26.4	70-240	367,00
194299	CHM3 17kV 120-300	1200	34	150	19.9 - 30.4	120-300	475,00
194300	CHM3 17kV 240-400	1200	40	200	23.1 - 35.2	240-400	458,00
<b>U<sub>0</sub>/U (U<sub>m</sub>) 12/20 (24) kV - 12.7/22 (24) kV</b>							
194301	CHM3 24kV 10-35	1200	20	100	12.6 - 19.2	10-35	338,00
194302	CHM3 24kV 50-150	1200	25	135	17.3 - 26.4	50-150	389,00
194303	CHM3 24kV 70-240	1200	32	145	19.9 - 30.4	70-240	435,00
194304	CHM3 24kV 150-300	1200	40	200	23.1 - 35.2	150-300	487,00
<b>U<sub>0</sub>/U (U<sub>m</sub>) 18/30 (36) kV - 19/33 (36) kV</b>							
194305	CHM3 36kV 35-70	1200	20	110	19.9 - 30.4	35-70	396,00
194306	CHM3 36kV 50-150	1200	25	135	23.1 - 35.2	50-150	435,00
194307	CHM3 36kV 150-300	1200	38	200	27.3 - 41.6	150-300	501,00

**CHMSV3 | Sistema Hybrid (termorretráctil) cable seco****Empalme tripolar con conector de tornillería fusible**

Código	Descripción	L mm	Ø mínimo-máximo sobre aislamiento mm	Sección nominal mm <sup>2</sup>	PVP € un
<b>U<sub>0</sub>/U (U<sub>m</sub>) 6/10 (12) kV - 6.35/11 (12) kV</b>					
297348	CHMSV3 12kV 25-95	1050	12.6 - 19.2	25-95	433,00
297350	CHMSV3 12kV 70-150	1050	14.7 - 22.4	70-150	455,00
297260	CHMSV3 12kV 95-240	1100	17.3 - 26.4	95-240	425,00
297358	CHMSV3 12kV 240-400	1250	23.1 - 35.2	240-400	693,00
<b>U<sub>0</sub>/U (U<sub>m</sub>) 8.7/15 (17.5) kV</b>					
297349	CHMSV3 17kV 25-95	1050	14.7 - 22.4	25-95	450,00
297351	CHMSV3 17kV 70-150	1050	18.0 - 26.4	70-150	414,00
297310	CHMSV3 17kV 95-240	1100	19.9 - 30.4	95-240	438,00
297360	CHMSV3 17kV 240-400	1250	24.0 - 35.2	240-400	670,00
<b>U<sub>0</sub>/U (U<sub>m</sub>) 12/20 (24) kV - 12.7/22 (24) kV</b>					
297433	CHMSV3 24kV 16-95	1050	14.7 - 22.5	16-95	447,00
297352	CHMSV3 24kV 50-150	1050	17.3 - 26.4	50-150	430,00
297104	CHMSV3 24kV 95-240	1100	19.9 - 30.4	95-240	472,00
297361	CHMSV3 24kV 240-400	1250	27.3 - 41.6	240-400	627,00
<b>U<sub>0</sub>/U (U<sub>m</sub>) 18/30 (36) kV - 19/33 (36) kV</b>					
297353	CHMSV3 36kV 50-150	1050	20.9 - 30.4	50-150	636,00
297311	CHMSV3 36kV 95-240	1100	24.2 - 35.2	95-240	517,00
297362	CHMSV3 36kV 240-400	1250	32.0 - 48.0	240-400	736,00



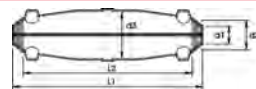
## CHMSV3-1 | Sistema Hybrid (termorretráctil) cable seco

### Empalme tripolar a tres unipolares, con conector de tornillería fusible



Código	Descripción	L mm	Ø mínimo-máximo sobre aislamiento mm	Sección nominal mm <sup>2</sup>	PVP € un
<b>U<sub>0</sub>/U (U<sub>m</sub>) 6/10 (12) kV - 6.35/11 (12) kV</b>					
297449	CHMSV3-1 12kV 25-95	900	12.6 - 19.2	25-95	439,00
297462	CHMSV3-1 12kV 70-150	900	14.7 - 22.4	70-150	451,00
297442	CHMSV3-1 12kV 95-240	900	17.3 - 26.4	95-240	438,00
297466	CHMSV3-1 12kV 240-400	1000	23.1 - 35.2	240-400	670,00
<b>U<sub>0</sub>/U (U<sub>m</sub>) 8.7/15 (17.5) kV</b>					
297460	CHMSV3-1 17kV 25-95	900	14.7 - 22.4	25-95	488,00
297463	CHMSV3-1 17kV 70-150	900	17.3 - 26.4	70-150	442,00
297443	CHMSV3-1 17kV 95-240	900	19.9 - 30.4	95-240	441,00
297467	CHMSV3-1 17kV 240-400	1000	24.0 - 35.2	240-400	666,00
<b>U<sub>0</sub>/U (U<sub>m</sub>) 12/20 (24) kV - 12.7/22 (24) kV</b>					
297461	CHMSV3-1 24kV 16-95	900	14.7 - 22.4	16-95	477,00
297464	CHMSV3-1 24kV 50-150	900	17.3 - 26.4	50-150	437,00
297441	CHMSV3-1 24kV 95-240	900	19.9 - 30.4	95-240	481,00
297468	CHMSV3-1 24kV 240-400	1000	27.3 - 41.6	240-400	681,00
<b>U<sub>0</sub>/U (U<sub>m</sub>) 18/30 (36) kV - 19/33 (36) kV</b>					
297465	CHMSV3-1 36kV 50-150	900	20.9 - 30.4	50-150	426,00
297444	CHMSV3-1 36kV 95-240	900	24.2 - 35.2	95-240	629,00
297469	CHMSV3-1 36kV 240-400	1000	32.0 - 48.0	240-400	712,00

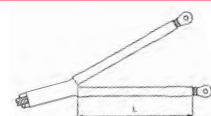


**M...MS6-UG | Empalme tripolar para minas**

Código	Descripción	L1 mm	L2 mm	D1 mm	D2 mm	D3 mm	Ø - Cable mm	Sección nominal mm <sup>2</sup>	PVP €	
U <sub>0</sub> /U (U <sub>m</sub> ) 3.6/6 (7.2) kV - 3.8/6.6 (7.2) kV										
124359	M4 MS6-UG	432	384	29	52	90	29 - 55	25 - 70	25/25 - 50/50	344,78
124360	M5 MS6-UG	550	503	40	62	110	42 - 65	95 - 120	70/70 - 95/95	471,24
124361	M6 MS6-UG	660	600	50	78	145	50 - 78	150 - 240	120/120 - 185/185	714,50

**C- ET... - Empalme RENFE | sin conector metálico**

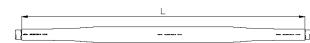
Código	Descripción	Tensión kV	L mm	Sección nominal mm <sup>2</sup>	PVP € un
418181	C-ETT (aéreo)	3 / 3	340	2 x (25-35)	44,73
418182	C-ETS (subterráneo)	3 / 3	610	2 x (25-35)	76,74
418184	C-ETM (mixto)	3 / 3	500	2 x (25-35)	67,32

**C- TTS... - Terminaciones RENFE | sin conector metálico**

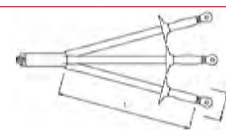
Código	Descripción	Tensión kV	L mm	Sección nominal mm <sup>2</sup>	PVP € un
418186	C-TTSI (interior)	3 / 3	230	2 x (25-35)	60,36
418187	C-TTSE (exterior)	3 / 3	460	2 x (25-35)	67,46

**C- EBA - Empalme balizamiento aeropuerto | sin conector metálico**

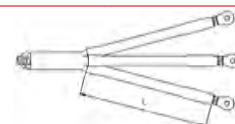
Código	Descripción	Tensión kV	L mm	Sección nominal mm <sup>2</sup>	PVP € un
418189	C-EBA	6 / 10	440	1 x 6	111,24

**SMH 3...MS6 - Empalme Tripolar | Empalme sin conector metálico**

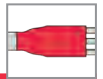
Código	Descripción	Tensión kV	L mm	Sección nominal mm <sup>2</sup>	PVP € un
145630	SMH3 25-70 MS6	3,6 / 6	850	25 - 70	151,60
145633	SMH3 50-150 MS6	3,6 / 6	1000	50 - 150	158,83
145635	SMH3 120-300 MS6	3,6 / 6	1200	120 - 300	225,75

**SEEV-F - Terminación tripolar exterior | Terminación sin terminal metálico**

Código	Descripción	Tensión kV	L mm	Ø S mm	Sección nominal mm <sup>2</sup>	PVP € un
148152	SEEV-F 16-50	3,6 / 6	400	80	16 - 50	206,42
182390	SEEV-F 70-120	3,6 / 6	400	85	70 - 120	241,80
148153	SEEV-F 150-240	3,6 / 6	400	85	150 - 240	247,70

**SEEV - Terminación tripolar interior | Terminación sin terminal metálico**

Código	Descripción	Tensión kV	L mm	Sección nominal mm <sup>2</sup>	PVP € un
145458	SEEV 16 - 50	3,6 / 6	280	16 - 50	129,74
145461	SEEV 70 - 120	3,6 / 6	280	70 - 120	147,44
145464	SEEV 150 - 240	3,6 / 6	280	150 - 240	171,02



## CHMP(3Pb)3-1 - Sistema Hybrid (termorretráctil) | Cable papel aceite a seco Empalme de transición sin conectores metálicos



Código	Descripción	Ø sobre aislamiento tras retirar la cubierta mínimo-máximo mm	L mm	Ø máx. conector metálico mm	Longitud máx. conector metálico mm	Sección nominal mm <sup>2</sup>	PVP €
<b>U<sub>0</sub>/U (U<sub>m</sub>) 12/20 (24) kV - 12.7/22 (24) kV</b>							
197631	CHMP(3Pb)3-1 24kV	16-25	1200	20	100	16-25	Consultar
197632	CHMP(3Pb)3-1 24kV	35-95	1200	25	110	35-95	Consultar
197633 <sup>1)</sup>	CHMP(3Pb)3-1 24kV	95-240	1200	34	150	95-240	Consultar
197634	CHMP(3Pb)3-1 24kV	185-300	1200	40	150	185-300	Consultar
<b>U<sub>0</sub>/U (U<sub>m</sub>) 18/30 (36) kV - 19/33 (36) kV</b>							
197635	CHMP(3Pb)3-1 36kV	35-50	1200	20	110	35-50	Consultar
197636 <sup>2)</sup>	CHMP(3Pb)3-1 36kV	70-150	1200	25	150	70-150	Consultar
197637 <sup>3)</sup>	CHMP(3Pb)3-1 36kV	150-300	1200	38	160	150-300	Consultar

\*

<sup>1)</sup> Kit de relleno - PS(3Pb+Pb), (Código:197699) para ser usado en 35 - 70 mm<sup>2</sup> (24 kV).

<sup>2)</sup> Kit de relleno - PS(3Pb+Pb), (Código:197701) para ser usado en 35 - 50 mm<sup>2</sup> (36 kV).

<sup>3)</sup> Kit de relleno - PS(3Pb+Pb), (Código:197702) para ser usado en 70 - 150 mm<sup>2</sup> (36 kV).

## CHMP(3Pb)3 - Sistema Hybrid (termorretráctil) | Cable papel aceite a seco Empalme de transición sin conectores metálicos



Código	Descripción	Ø sobre aislamiento tras retirar la cubierta mínimo-máximo mm	L mm	Ø máx. conector metálico mm	Longitud máx. conector metálico mm	Sección nominal mm <sup>2</sup>	PVP € un
<b>U<sub>0</sub>/U (U<sub>m</sub>) 12/20 (24) kV - 12.7/22 (24) kV</b>							
197641	CHMP(3Pb)3 24kV	16 - 25	1400	20	100	16 - 25	Consultar
197642	CHMP(3Pb)3 24kV	35 - 95	1400	25	110	35 - 95	Consultar
197643 <sup>1)</sup>	CHMP(3Pb)3 24kV	95 - 240	1400	34	150	95 - 240	Consultar
197644	CHMP(3Pb)3 24kV	185 - 300	1400	40	150	185 - 300	Consultar
<b>U<sub>0</sub>/U (U<sub>m</sub>) 18/30 (36) kV - 19/33 (36) kV</b>							
197645	CHMP(3Pb)3 36kV	35 - 50	1400	20	110	35 - 50	Consultar
197646 <sup>2)</sup>	CHMP(3Pb)3 36kV	70 - 150	1400	25	150	70 - 150	Consultar
197647 <sup>3)</sup>	CHMP(3Pb)3 36kV	150 - 300	1400	38	160	150 - 300	Consultar

<sup>1)</sup> Kit de relleno - PS(3Pb+Pb), (Código:197699) para ser usado en 35 - 70 mm<sup>2</sup> (24 kV).

<sup>2)</sup> Kit de relleno - PS(3Pb+Pb), (Código:197701) para ser usado en 35 - 50 mm<sup>2</sup> (36 kV).

<sup>3)</sup> Kit de relleno - PS(3Pb+Pb), (Código:197702) para ser usado en 70 - 150 mm<sup>2</sup> (36 kV).

## CHMPR3 - 1 - Sistema Hybrid (termorretráctil) | Cable papel aceite a seco Empalme de transición sin conectores metálicos



Código	Descripción	Ø sobre aislamiento tras retirar la cubierta mínimo-máximo mm	L mm	Ø máx. conector metálico mm	Longitud máx. conector metálico mm	Sección nominal mm <sup>2</sup>	PVP €
<b>U<sub>0</sub>/U (U<sub>m</sub>) 8.7/15 (17.5) kV</b>							
197603	CHMPR3-1 17kV	35-50	1100	20	110	35-50	Consultar
197604 <sup>1)</sup>	CHMPR3-1 17kV	70-240	1100	34	145	70-240	Consultar
197606	CHMPR3-1 17kV	240-400	1100	42	170	240-400	Consultar

<sup>1)</sup> Kit de relleno - PS(G+H) 17/1 (Art.-No.197690) para 25 - 50 mm<sup>2</sup> (17.5 kV) and (25) 35 - 70 mm<sup>2</sup> (12 kV).

**SRBB - Resistente a corriente de fuga hasta 36 kV****Tubo termorretráctil de pared mediana**

Código	Descripción		Ø Diámetro interior de contracción mm		L m	Espesor mm	PVP €
			antes	después			
Carrete   Color: Rojo oscuro							
201942	SRBB	19-6	19	6	30	2.3	12,86
201943	SRBB	35-11	35	11	30	2.5	18,75
201944	SRBB	50-18	50	18	30	2.7	23,97
201945	SRBB	80-26	80	26	30	2.8	36,50
201946	SRBB	120-40	120	40	30	3	62,55
Tramos   Color: Rojo oscuro							
237858	SRBB	19-6	19	6	1	2.3	13,12
237859	SRBB	35-11	35	11	1	2.5	19,67
237860	SRBB	50-18	50	18	1	2.7	25,18
237861	SRBB	80-26	80	26	1	2.8	38,33
237862	SRBB	120-40	120	40	1	3	65,68

**SRAT - Resistente a corriente de fuga hasta 36 kV****Tubo termorretráctil de pared gruesa**

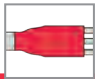
Código	Descripción		Ø Diámetro interior de contracción mm		L m	Espesor mm	PVP €
			antes	después			
Carrete   Color: Rojo oscuro							
144884	SRAT	19-6	19	6	30	3	Consultar
144882	SRAT	29-9	29	9	30	3	Consultar
144880	SRAT	38-12	38	12	30	3.1	Consultar
144878	SRAT	48-15	48	15	30	3.1	Consultar
144886	SRAT	60-20	60	20	30	3.1	Consultar
144876	SRAT	80-26	80	26	30	3.1	Consultar
Tramos   Color: Rojo oscuro							
144888	SRAT	19-6	19	6	1	3	Consultar
144892	SRAT	29-9	29	9	1	3	Consultar
144898	SRAT	38-12	38	12	1	3.1	Consultar
132464	SRAT	48-15	48	15	1	3.1	Consultar
144921	SRAT	60-20	60	20	1	3.1	Consultar
144935	SRAT	80-26	80	26	1	3.1	Consultar
144943	SRAT	120-40	120	40	1	3.1	Consultar

**ECO****Abrazaderas**

Código actual	Descripción	D Ø mm	L mm	B mm	I mm	d Ø mm	H mm	h mm	A mm	C mm	PVP €	
417854	ECO	24-35	24-35	136	70	101	11	54-78	35	20	40	57,59
417855	ECO	33-46	33-46	156	70	121	11	58-90	41	20	50	61,44

**RF****Muelle de presión constante**

Código	Descripción	Ø de aplicación mm	Ø en reposo mm	Ancho mm	PVP €
126293	RF	0	6 - 10	16	Consultar
126295	RF	1	13 - 22	16	Consultar
126296	RF	2	17 - 28	16	Consultar
126297	RF	3	24 - 37	16	Consultar
126298	RF	4	33 - 49	16	Consultar
126299	RF	5	44 - 70	20	Consultar
126300	RF	6	55 - 92	20	Consultar



## EGA

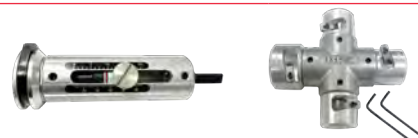
### Puesta a tierra en terminaciones

Código	Descripción	L mm	Muelle de presión	Trenza de cobre		Sección nominal mm <sup>2</sup>					PVP €
				Ø taladro mm	Sección nominal mm <sup>2</sup>	7.2 kV	12 kV	17.5 kV	24 kV	36 kV	
143502	EGA 16-2	500	RF 2	8,5	16	150	120	70	50	-	Consultar
143503	EGA 16-3	500	RF 3	8,5	16	150-240	120-240	95-185	70-150	120	Consultar
143505	EGA 25-3	500	RF 3	10,5	25	150-500	120-500	95-300	70-300	70-240	Consultar
143506	EGA 25-4	500	RF 4	10,5	25	-	-	-	-	150-300	Consultar
143508	EGA 35-4	500	RF 4	10,5	35	500-1000	500-1000	400-800	300-800	185-500	Consultar
143509	EGA 35-5	500	RF 5	10,5	35	-	-	800-1000	800-1000	500-1000	Consultar

## AUF

### Continuador de armadura para empalmes tripolares

Código	Descripción	Alambre de cobre Sección nominal mm <sup>2</sup>	L mm	Muelle de presión	PVP € un
195367	AUF 5	35	1200	RF 5	Consultar
195368	AUF 6	35	1200	RF 6	Consultar

**PELADORA BT | Herramienta para pelado de cables de baja tensión de 50 - 95 -150 - 240 mm<sup>2</sup>**

Código	Descripción		PVP €
418128	PELADORA BT	Secciones 50-95-150-240 mm <sup>2</sup>	452,00
418129	PELADORA BT	Automática sin cabezal	889,00
418130	CABEZAL	de 50 mm <sup>2</sup> para peladora BT	102,00
418131	CABEZAL	de 95 mm <sup>2</sup> para peladora BT	102,00
418132	CABEZAL	de 150 mm <sup>2</sup> para peladora BT	102,00
418133	CABEZAL	de 240 mm <sup>2</sup> para peladora BT	102,00

**HA-45 | Herramienta de apriete**

Código	Descripción	PVP €
417953	HA-45	156,00

**FLM20 | Herramienta peladora universal**

Código	Descripción		PVP €
418075	FLM20	Herramienta peladora universal	1.941,00
RECAMBIOS			
418077	FLM20	Cuchilla 10 mm para cubierta/aislamiento	83,00
418078	FLM20	Cuchilla para semiconductor	191,00
418079	FLM20	Recambio plásticos	98,00
418080	FLM20	Maletín	149,00
418116	FLM20	Adaptador FLM20 / 25-35-50 mm <sup>2</sup>	55,00

**P20 | Peladora de semiconductor**

Código actual	Descripción		PVP € un
418086	P20	Peladora semiconductor 24/36 kV (Ø 10-50 mm)	1.165,00
RECAMBIOS			
418081	P20	Maletín	149,00
418088	P20	Cuchilla de repuesto P20	93,00

**REDONDEADORA | Redondeadora de Aislamiento hasta 36 kV**

Código	Descripción		PVP €
418107	Redondeadora de aislamiento 24/36 kV		337,00
418115	Cuchilla de repuesto		75,00



## KIT PREPARACIÓN CABLES RH5Z1 | Herramientas para cable tipo RH5Z1



Código	Descripción	PVP €
418122	<b>KIT DE HERRAMIENTAS CABLE RH5Z1</b>	1.338,00
RECAMBIOS		
418117	Cortadora longitudinal de cubierta	945,00
418118	Cuchilla repuesto cortadora longitudinal	125,00
418119	Separador de cubierta	126,00
418134	Alicate Ligarex	179,00
418080	Maletín	149,00

## M30 | Peladora de cubierta y aislamiento tipo M30



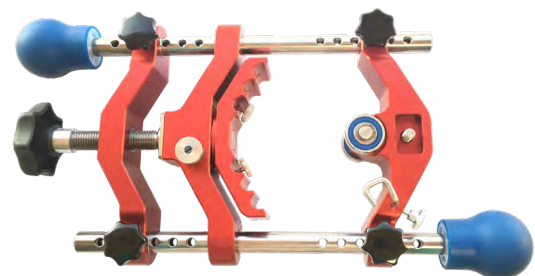
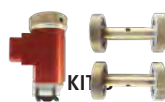
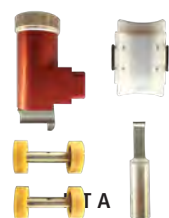
Código actual	Descripción	PVP €
418097	<b>M 30</b> Peladora de Cubierta y aislamiento 45 kV (32-70 mm ) Ø	1.733,00
RECAMBIOS		
418091	<b>M 30</b> Cuchilla de repuesto	136,00
418082	<b>M 30</b> Maletín	149,00

## DS 2 | Peladora de semiconductor tipo DS2



Código	Descripción	PVP €
418101	<b>DS 2</b> Peladora de semiconductor 45 kV ( Ø 34-60 mm)	1.786,00
RECAMBIOS		
418102	<b>DS 2</b> Set muelles stop	65,00
418103	<b>DS 2</b> Cuchilla de repuesto	282,00
418104	<b>DS 2</b> Tope porta cuchilla	211,00
418105	<b>DS 2</b> Tope movable	193,00
418106	<b>DS 2</b> Tope fijador	155,00
418083	<b>DS 2</b> Maletín	149,00

## FLM 110 | Multiherramienta de pelado para cables de Alta Tensión



Código	Descripción	PVP €
419302	<b>FLM 110</b> Herramienta de pelado decables de Alta Tensión	7.045,00
KITS DE ACCESORIOS		
418169	<b>KIT A</b> Ranurado de aislamiento con diferentes perfiles	2.481,00
418170	<b>KIT B</b> Pelado de capa semiconductor	2.131,00



PRODUCTO	PÁGINA
<b>Tecnología de resina colada</b>	<b>8</b>
Kit de empalme resina tipo MZ00	8
Kit de empalme resina tipo M-EUROLINE	8
Kit de derivación resina tipo T	8
Kit de derivación resina tipo Y	8
Kit de derivación resina tipo KAV1	8
Kit de empalme resina tipo M - con resina UG especial minería	9
Universal Box CG	9
Resina colada tipo EG	9
Resina colada tipo UG-Minería	9
Resina colada tipo CG	9
Resina colada tipo WG	10
Resina colada tipo FG	10
Cartucho de resina para sistema de inyección automático (con tubo mezclador)	10
Sistema AUTOMIX AMX - Empalme de transición cable de papel a seco CMP4 - 1 25-95/95-240	10
Pistola de inyección manual - Sistema AUTOMIX	10
Cartucho de resina para sistema de inyección automático - Sistema AUTOMIX	10
Kit de limpieza de cartucho - Sistema AUTOMIX	10
Cinta de cierre nº 71 - Sistema AUTOMIX	10
Cinta de refuerzo nº 73 - Sistema AUTOMIX	10
Cinta espaciadora nº 75 - Sistema AUTOMIX	10
Manta enmallada nº 75 - Sistema AUTOMIX	10
Tubo mezclador de M.T. - Sistema AUTOMIX	10
Válvula para entrada de resina - Sistema AUTOMIX	10
Válvula para salida de aire - Sistema AUTOMIX	10
<b>Tecnología de gel</b>	<b>11</b>
Express Gel	11
Power Gel	11
Jumbo Gel	11
Accesorios Jumbo Gel - Kit Cubo + Espátula	11
Clear Gel	11
Supra Gel	11
Soft Gel	11
Flow Gel	11
Empalme - EASY... V	11
Derivación - EASY...V	12
Empalme - EASY	12
Descargador de tracción para EASY 4V/5V	12
Empalme relleno de gel libre silicona EASY-PROTECT	12

<b>PRODUCTO</b>	<b>PÁGINA</b>
<b>Tecnología termorretráctil</b>	<b>13</b>
Clasificación de tubos termorretráctiles según cables	21
Pletinas de admisión	19
SMH-Empalme termorretráctil	13
SMH 4P-4V-Empalme de transición cable de papel a seco 0,6/1kV, termorretráctil	13
SR1F-Sistema Rollo -Tubos termorretráctiles de pared delgada en colores	14
SR1F-Kit protector terminal de colores	15
SR1F-Sistema Tramo - Tubos termorretráctiles de pared delgada en colores	16
SR1F-Sistema Tiras - Tubos termorretráctiles de pared delgada en colores	16
SB - Tubo termorretráctil en caja dispensadora	18
SR2 - Tubo termorretráctil de pared mediana - sin adhesivo	20
SRH2 - Tubo termorretráctil de pared mediana - con adhesivo	20
SRUM - Tubo termorretráctil de pared mediana - con adhesivo	20
SRH3 - Tubo termorretráctil de pared gruesa - con adhesivo	21
SAMH - Manguito de derivación abierto con cremallera	21
SRMH3 - Manguitos de reparación de cubierta sin cremallera	21
SRMAHV - Manguitos termorretráctiles abiertos con cremallera	22
SEH - Ramificaciones termorretráctiles	22
SKH, SKHD - capuchón termorretráctil con adhesivo	23
<b>Cintas de PVC y Especiales</b>	<b>24</b>
Cinta PVC Nº 103 - 19 X 20 mm	24
Cinta PVC Nº 101 - 19 X 25 mm	24
Cinta PVC Nº 101 - 19 X 20 mm	24
Cinta PVC Nº 101 - 19 X 10 mm	24
Premio 233 - Cinta aislante de PVC	24
Premio 235 - Cinta aislante de PVC	25
Cinta nº 292 - anchos: 19 mm / 25 mm / 30 mm / 38 mm / 50 mm / 100 mm	25
Premio 845 - Cinta adhesiva para sujeción de cables	25
Premio 1130 - Cinta de fibra de vidrio <130 °C	25
Premio 1180 - Cinta de fibra de vidrio < 180 °C	25
Premio 2281 - Cinta de lámina de cobre	25
Premio 5584 - Cinta de espuma de doble cara, autoadhesiva	25
Cinta de aluminio	26
Cinta de americana	26
No. 61 - Cinta semiconductor	26
No. 62 - Cinta aislante para alto voltaje	26
No. 63 -Cinta de malla de cobre estañada	26
No. 64 - Masilla aislante para sellado	26
No. 72 Cinta de reparación	26

<b>PRODUCTO</b>	<b>PÁGINA</b>
<b>...Cintas de PVC y Especiales</b>	
Cinta de señalización - Especial compañías eléctricas	26
No. 26 - Cinta señalización elástica	26
No. 90 - Cinta textil	27
<b>Productos Químicos</b>	<b>28</b>
Easy-Clean - Toallitas de limpieza	28
Limpiador Universal en spray 121	28
Cable Gliss - Spray lubricante	28
Zinc spray 171 - Spray anti-corrosión	28
Lubricante Electro 2-26 - Agente protector	28
Agente protector - Industrie 3-36	28
Contact Cleaner - Spray limpiado	28
Barniz aislante transparente protector - Urethan	28
Plastic - Barniz incoloro	28
Duster - Spray limpiador	28
Silicona - Aceite aislante y lubricante en spray	28
Multi - Aceite en spray multiusos	28
Minus - Spray refrigerante	28
Grasa de silicona - Lubricante	28
Easy-Glide - Lubricante para cables	28
Masilla Duct Seal - Masilla de sellado universal	28
LG - Masilla espatulable para el sellado de pasamuros	28
Espuma de materia plástica tipo KZ para aplicar con masilla tipo LG	28
<b>Terminales metálicos de tornillería fusible</b>	<b>29</b>
TAT - Terminal de tornillería para Cu y Al	29
MMT - Manguito de tornillería	29
MMT - Manguito reductor	29
<b>Media Tensión - Accesorios cables con pantalla</b>	<b>31</b>
CWS 250A - Conector acodado - Pasatapas tipo A (250 A)	32
CGS 250A - Conector recto - Pasatapas tipo A (250 A)	32
CWS 400A - Conector acodado - Pasatapas tipo B (400 A)	32
CTS 630A - Conector en T asimétrico - Pasatapas tipo C (630 A)	32
CTS-S 630A - Conector en T simétrico - Pasatapas tipo C (630 A)	33
CTS 1250A - Conector en T asimétrico - Pasatapas tipo C2 (1250 A)	33
CTKS 630A - Conector de acople asimétrico para CTS - Compatible con C1/C2	33
CTKSA - Pararrayos para sistemas de conectores enchufables tipo CTS	33
ZS-CTS - Kit de reconexión para conectores CTS	34
CVS 250A - Bicono de unión 250 A hasta 24 kV - Pasatapas tipo A (250 A)	34
CKS 630A - Bicono de unión asimétrico hasta 36 kV	34
CPAS - End-plugs	34

<b>PRODUCTO</b>	<b>PÁGINA</b>
<b>...Media Tensión -Accesorios cables con pantalla</b>	
CPS - Kit para ensayos para conectores enchufables Cellplux tipo CTS y tipo CTKS	34
CPES - Kit para ensayos y puesta a tierra	34
CIK - Tapón aislante a prueba de tensión	34
CAE-I - Terminación de interior, deslizable en frío	35
CAE-F - Terminación de exterior, deslizable en frío	35
CAESK-I - Terminación de interior, deslizable en frío, conector metálico de tornillería	36
CAESK-F - Terminación de interior, deslizable en frío, conector metálico de tornillería	36
CHE-I - Terminación de interior, termorretráctil	37
CHE-F -Terminación de exterior, termorretráctil	37
CHESK-I - Terminación de interior, termorretráctil, conector metálico de tornillería	38
CHESK-F - Terminación de exterior, termorretráctil, conector metálico de tornillería	38
CHE-3I(A) - Terminación tripolar interior, termorretráctil	39
CHE-3F(A) - Terminación tripolar de interior, termorretráctil	39
CCMSV - Empalme unipolar en frío	40
CHM - Empalme unipolar cable seco, termorretráctil	40
CHMSV - Empalme unipolar, cable seco, termorretráctil, conector metálico de tornillería	41
CHM-V - Empalme unipolar, cable seco, termorretráctil, conector metálico de tornillería	41
CHM3 - Empalme tripolar, cable seco, termorretráctil, sin conectores metálicos	42
CHMSV3 - Empalme tripolar, cable seco, termorretráctil, conector metálico de tornillería	42
CHMSV3-1 - Empalme tripolar, cable seco, termorretráctil, conector metálico de tornillería a tres unipolares	43
<b>Media Tensión - Accesorios cables sin pantalla</b>	<b>44</b>
M...MS6 - Empalme tripolar para minas	44
C- ETT - Empalme RENFE, sin conector metálico	44
C- TTSI - Terminaciones RENFE, sin conector metálico	44
C- EBA - Empalme balizamiento aeropuerto, sin conector metálico	44
SMH 3 - Empalme RENFE, sin conector metálico	44
SEEV-F - Terminación tripolar exterior, sin conector metálico	44
SEEV - Terminación tripolar interior, sin conector metálico	44
<b>Media Tensión - Accesorios cables papel aceite</b>	<b>45</b>
CHMP(3Pb)3-1 - Empalme tripolar papel aceite 3 plomos a tres unipolares secos, sin conectores metálicos,termorretráctil	45
CHMP(3Pb)3 - Empalme papel aceite de 3 plomos a cable tripolar seco, sin conectores metálicos, termorretráctil	45
CHMPR3 - 1 - Empalme tripolar papel aceite (monoplomo) a tres unipolares secos, termorretráctil	45
<b>Media Tensión Componentes y accesorios</b>	<b>46</b>
SRBB - Tubo termorretráctil de pared mediana, resistente a corriente de fuga hasta 36 kV	46
SRAT - Tubo termorretráctil de pared gruesa, resistente a corriente de fuga hasta 36 kV	46
ECO - Abrazaderas para 3 cables unipolares de media tensión	46
RF - Muelle de presión constante	46
AUF - Continuador de armadura para empalmes tripolarescon armadura	47
EGA - Puesta a tierra en terminaciones, para cables con pantallas de cinta y/o armadura	47

<b>PRODUCTO</b>	<b>PÁGINA</b>
<b>Herramientas - Baja, Media y Alta Tensión</b>	<b>48</b>
Peladora BT - Manual - Herramienta para pelado de cables en baja tensión de 50 - 95 -150 - 240 mm2	48
Peladora BT - Automática - Herramienta para pelado de cables en baja tensión de 50 - 95 -150 - 240 mm2	48
HA-45 - Herramienta de apriete, para baja y media tensión	48
Cabezales para Peladora BT Automática	48
FLM20 - Herramienta peladora de cubierta, semiconductor, aislamiento, para cables de media tensión	48
P20 - Peladora de semiconductor	48
Redondeadora de Aislamiento 24/36 kV	48
Kit de herramientas para preparación de cable tipo RH5Z1	49
M30 - Peladora de cubierta y aislamiento tipo M30	49
DS 2 - Peladora de semiconductor tipo DS2	49
FLM 110 - Multiherramienta de pelado para cables de Alta Tensión	49





## BBC Cellpack Electrical Products en el mundo

### EUROPA

#### Cellpack AG Electrical Products

Anglikerstrasse 99  
5612 Villmergen - Suiza  
+41 56 618 12 34  
verkauf.epschweiz@cellpack.com  
EPSalesExport@cellpack.com

#### BBC Cellpack GmbH

Carl-Zeiss-Straße 20  
79761 Waldshut-Tiengen - **Alemania**  
+49 7741 6007-0  
+49 7741 64989  
electrical.products@cellpack.com

#### BBC Cellpack GmbH

Carl-Eschebach-Straße 11  
1454 Radeberg - **Alemania**  
+49 3528 41983 0  
+49 3528 41983 71  
electrical.products@cellpack.com

#### Behr Bircher Cellpack Ibérica, S.A.

C/.Mas Pujol, 47 – Nave 4  
Pol. Ind. Sector V  
08520 – Les Franqueses del Vallès  
Barcelona - **España**  
+34 93 846 63 76  
+34 93 849 12 06  
epiberica@cellpack.com

#### Behr Bircher Cellpack BBC Benelux B.V.

Keersluisweg 13  
1332 EE Almere Buiten - **Holanda**  
+31 36 549 03 36  
info@cellpack.nl

#### Behr Bircher Cellpack BBC Polska Sp. z o .o.

ul. Matuszewska 14,  
03-876 Warszawa - **Polonia**  
+48 22 853 53 54  
+48 22 853 53 56  
biuro@cellpack.pl

#### Behr Bircher Cellpack BBC Italia S.r.l.

Via Mantero, 20  
22070 Grandate (CO) - **Italia**  
+39 031 426 611  
+39 031 426 343  
epitalia@cellpack.com

#### Behr Bircher Cellpack BBC France s.à.r.l.

277 Avenue Charles Chone  
54710 Ludres - **Francia**  
+33.3.83.25.60.07  
+33.3.83.25.88.27  
info@cellpack-ep.fr

### Asia Pacífico

#### Behr Bircher CellpackBBC India Pvt. Ltd.

801, 8th Floor, NDM-1, Blocks-B, Netaji  
Subhash Place,  
Pitampura, New Delhi-110034 - **India**  
+91 11408 949 607  
info.india@cellpack.com

#### Behr Bircher Cellpack BBC Far East Pte Ltd

128 Joo Seng Road # 06 – 01 - **Singapur 368356**  
+65 6747 7024  
+65 6841 4554  
info@cellpack.com.sg

#### Behr Bircher Cellpack BBC Malaysia Sdn. Bhd.

No 17, Jalan Laman Setia 7/3  
Setia Business Park  
81550 Gelang Patah - **Johor – Malasia**  
+60 7 559 0570  
+60 7 559 0571  
info@cellpack.com.my  
www.cellpack.com.my

#### Behr Bircher Cellpack BBC Australia Pty Ltd

8 Ferndale Road  
Glen Iris, VIC, 3146 - **Australia**  
+61 407 103 621  
+61 2 4659 6531  
New Zealand  
+64 21 591 960  
+64 9 436 0897  
salesanz@cellpack.com

### Middle East

#### Behr Bircher Cellpack Middle East FZ-LLC

B12-210  
Academic Zone 01-Business Center 5  
RAKEZ Business Zone-FZ  
R.A.K / United Arab Emirates  
+971 50 952 2800  
EPSalesME@cellpack.com

